

Descrizione Relazioni

L'entità CONTESTO AZIENDALE raccoglie tutte le informazioni generali e di anagrafica riguardanti le singole aziende. E' costituita dalle seguenti tabelle dati:

- AZIENDA (tabella base)
- AZIENDA_CARAT
- CENTRO_AZIENDALE (tabella base)
- CENTRO_AZIENDALE_CARATT
- ESISTENZA_AZIENDA
- IMPRESA (tabella base)
- IMPRESA_CARAT
- LEG_IMPR
- COORDINATE

L' entità CONTESTO AZIENDALE ha relazioni logiche e fisiche con tutte le altre entità che costituiscono la banca dati. La chiave primaria ID_AZIENDA è presente nella maggior parte delle tabelle base delle singole entità, questo permette di avere a disposizione molteplici informazioni relative alle aziende analizzate.

Elenco viste utili

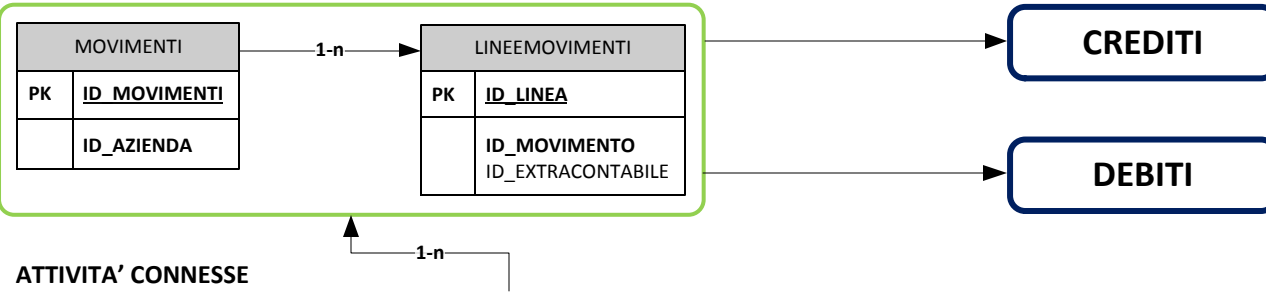
- V__CENTRO_AZ
- VR_AZIENDA
- VR_CENTRO_AZ
- VR_ELENCO_AZIENDE
- VR_IMPRESA

Tabelle di lookup

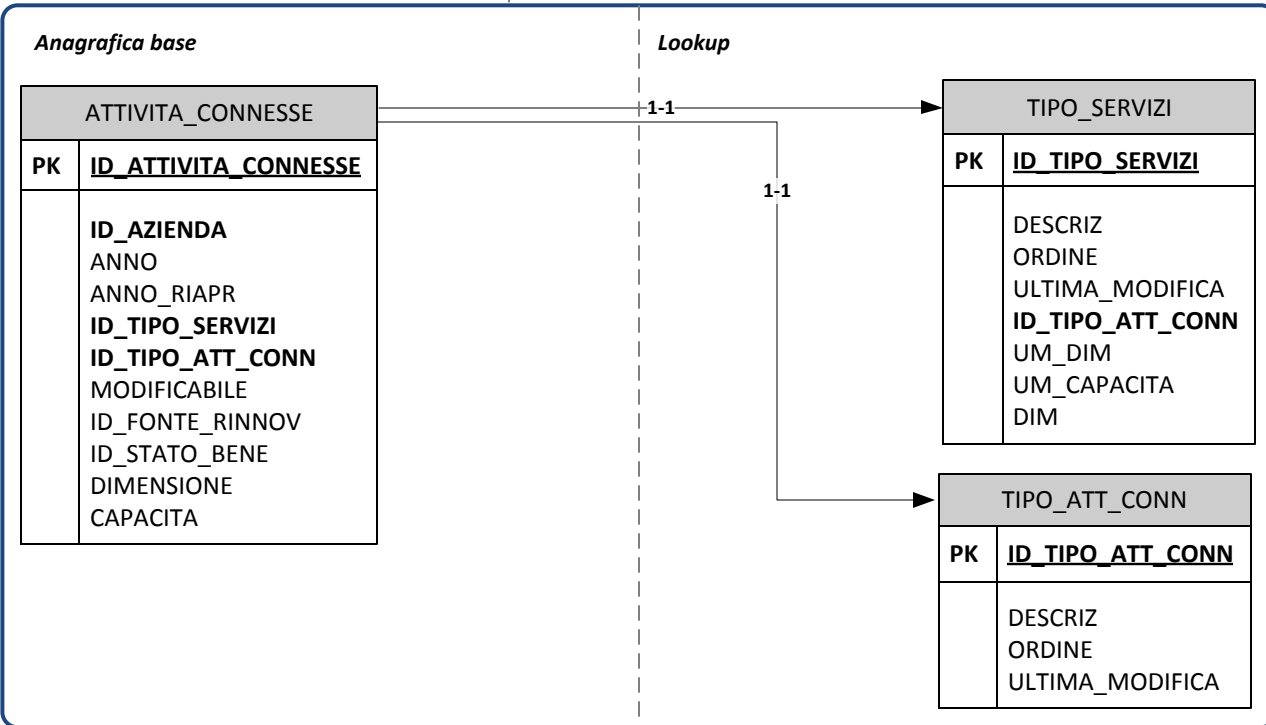
- TIPO_IMP - REGIOUE - STATO_BENE - FORM_COND
- COMUNE - REG_IVA_AGRIC - REG_IVA_AGRIT - OTE
- UDE_UE - UDE_INEA - FONTE_RINNOV - MOD_INSED
- TIPO_INDAGINE



MOVIMENTI CONTABILI



ATTIVITA' CONNESSE



MAGAZZINO

FABBRICATI

IMPIANTI

DIPENDENTI

AIUTI PUBBLICI

Descrizione Relazioni

L'entità ATTIVITA' CONNESSE è caratterizzata dalle seguenti tabelle:

- ATTIVITA_CONNESSE (tabella base)
- TIPO_SERVIZI
- TIPO_ATT_CONN

Ha una relazione fisica con:

- MOVIMENTI CONTABILI

Ha relazioni logiche con:

- IMPIANTI
- FABBRICATI
- MAGAZZINO
- DIPENDENTI
- CREDITI
- DEBITI
- AIUTI PUBBLICI

Elenco viste utili

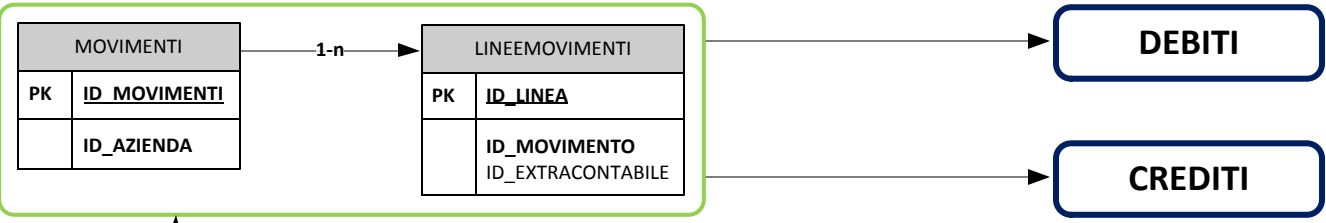
- BDR_SERVIZI
- VR_ATTIVITA_CONNESSE
- VR_ATT_CONN_RICAVI
- VS_ANNO_ATTIVITA_CONNESSE
- VS_ATTIVITA_CONNESSE
- VCI_TAB_F1_RICAV_ATT_CONNESSE

Tablelle di lookup

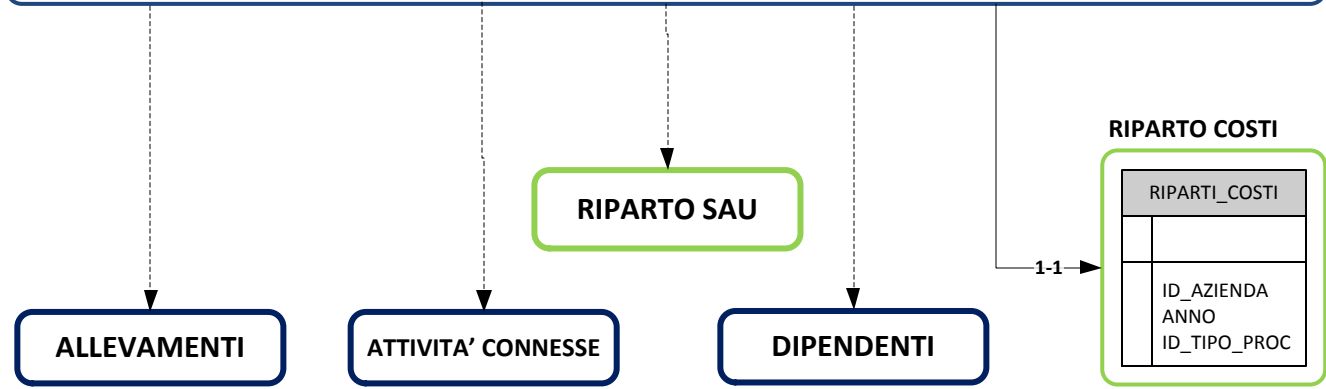
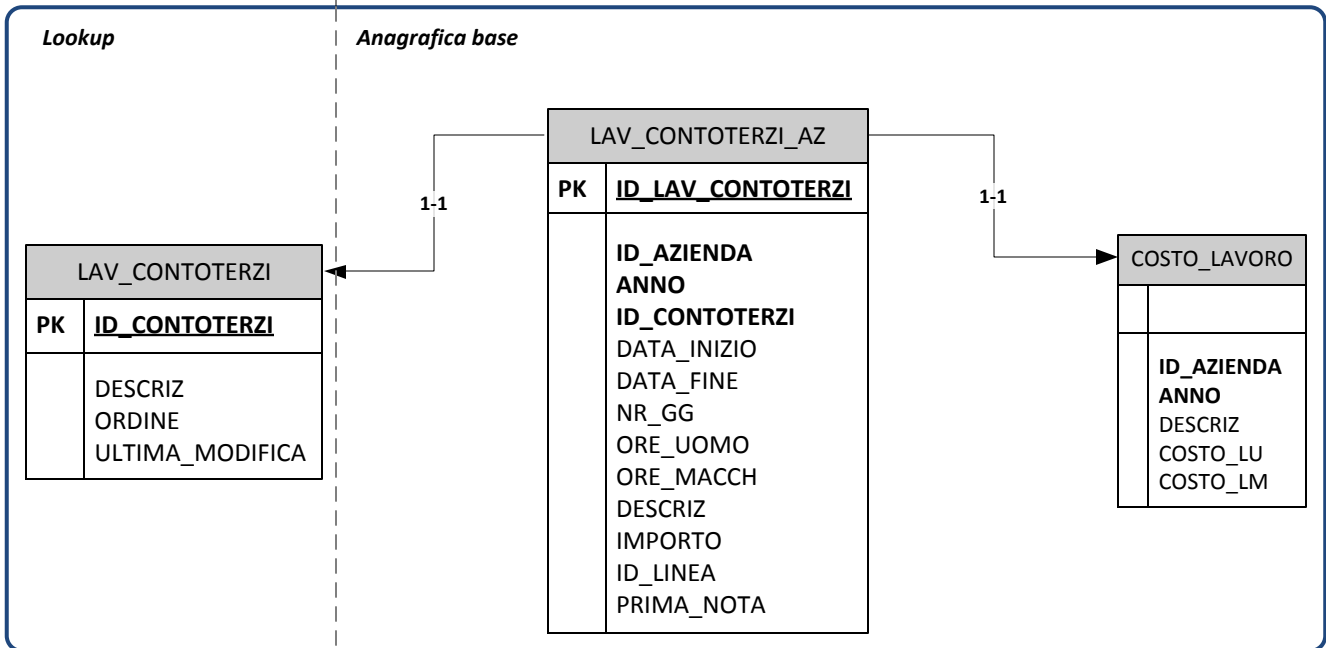
- TIPO_SERVIZI - TIPO_ATT_CONN - FONTE_RINNOV - STATO_BENE



MOVIMENTI CONTABILI



CONTOTERZISMO



Descrizione Relazioni

L'entità CONTOTERZISMO è caratterizzata dalle seguenti tabelle:

- LAV_CONTOTERZI_AZ (tabella base)
- COSTO_LAVORO
- LAV_CONTOTERZI

Ha relazioni fisiche con:

- MOVIMENTI CONTABILI
- RIPARTO COSTI

Ha relazioni logiche con:

- ALLEVAMENTI
- ATTIVITA' CONNESSE
- DIPENDENTI
- RIPARTO SAU
- DEBITI
- CREDITI

Elenco viste utili

- BDR_LAVORO_02
- BDR_COSTO_LAVORO
- VR_CONTOTERZISMO
- VS_TIPOLAVCONTOTERZI

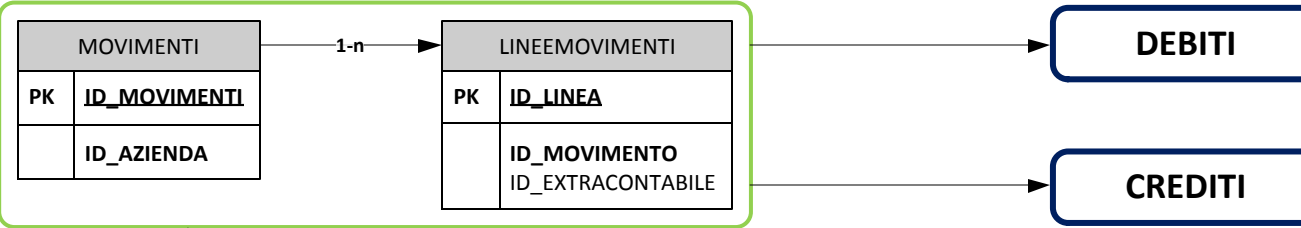
Tablelle di lookup

- CONTOTERZI - LAV_CONTOTERZI

DIPENDENTI



MOVIMENTI CONTABILI



DIPENDENTI

Anagrafica base

DIPENDENTI FISSI

DIP_FISSI_DISP	
PK	ID_DIPENDENTE
PK	ANNO
	ID_AZIENDA
	ID_TIPO_QUAL
	ID_PAESE_PROVEZA
	NOME
	ANNO_NASCITA
	SESSO
	ANNO_ASSUN
	TIPO
	FONDO_PREC
	FONDO
	ID_STATO_PERSONA
	MODIFICABILE
	CAPO_AZIENDA
	PRIMA_NOTA
	ANNO_RIAPR

DIP_FISSI_UTIL	
PK	ID_DIPENDENTE_UTIL
	ID_AZIENDA
	ANNO
	ID_DIPENDENTE
	DATA_INIZIO
	DATA_FINE
	NR_ORE
	NR_GG_PRES
	PERC_ORE_SERV_TERZI
	CAPO_AZIENDA
	ID_SET_ATT

AVVENTIZZI

DIP_OCC	
PK	ID_DIP_OCC
	NOMEGRUPPO
	ID_AZIENDA
	ID_TIPO_QUAL
	DATA_INIZIO
	ID_PAESE_PROVEZA
	ID_SET_ATT
	DATA_FINE
	NR_PERS_IMP
	NR_DONNE_IMP
	NR_GG_LAV
	NR_ORE_LAV
	PRIMA_NOTA

ALLEVAMENTI

RIPARTO SAU

RIPARTO COSTI

ATTIVITA' CONNESSE

CONTOTERZISMO

Descrizione Relazioni

L'entità DIPENDENTI è caratterizzata dalla distinzione tra lavoratori dipendenti e avventizi. Di riferimento sono le seguenti tabelle:

- DIP_FISSI_DISP (tabella base dipendenti)
- DIP_FISSI_UTIL
- DIP_OCC (tabella base avventizi)

Ha relazioni fisiche con:

- MOVIMENTI CONTABILI

Ha delle relazioni logiche con:

- ALLEVAMENTI
- ATTIVITA' CONNESSE
- CONTOTERZISMO
- RIPARTO SAU
- RIPARTO COSTI
- DEBITI
- CREDITI

Elenco viste utili

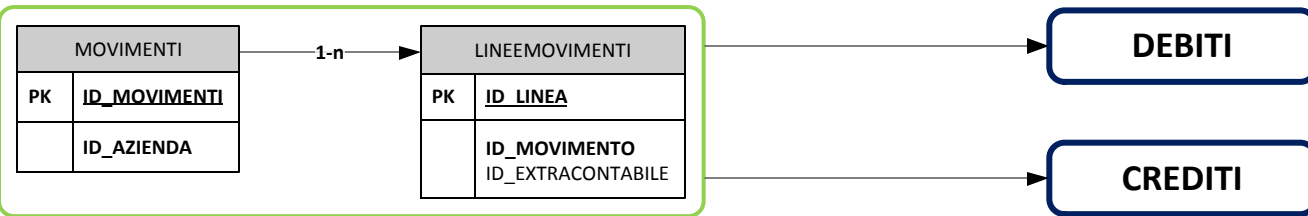
- V_ _DIP_FISS_DISP
- V_ _DIP_FISS_UTIL
- V_ _DIP_OCC
- VR_DIPENDENTI
- VR_S_AVVENTIZI
- VX_ORELAV_DIPFISSI
- VX_ORELAV_DIPOCC
- VX_ORELAV_TOT
- VX_ULU_ORE_GG_AZIENDALI

Tablelle di lookup

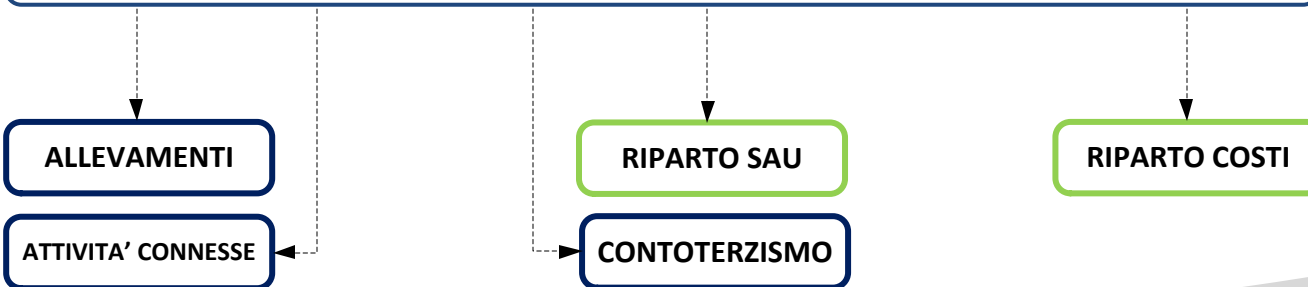
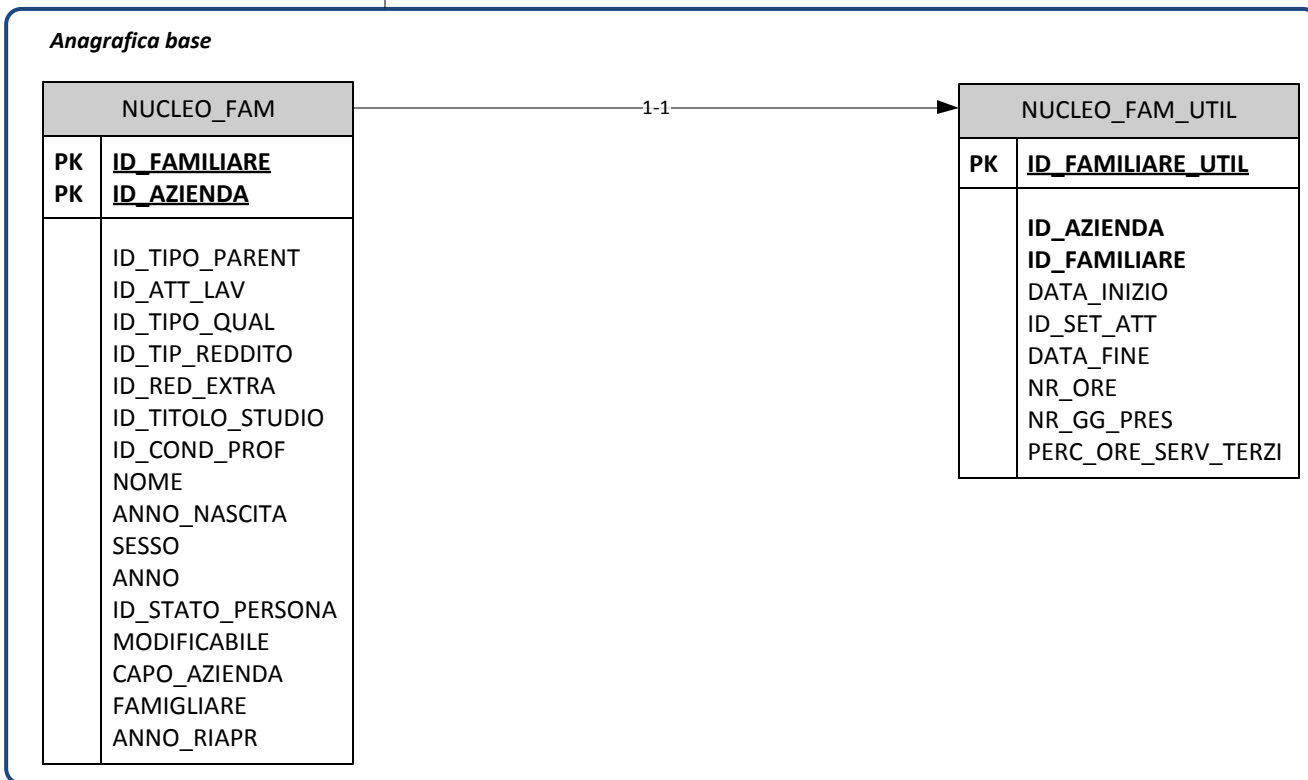
- TITOLO_STUDIO - TIPO_DIP_FISSI - PAESE_PROVEZA - SETT_ATT - TIPO_QUAL - GENERE



MOVIMENTI CONTABILI



NUCLEO FAMILIARE



Descrizione Relazioni

L'entità NUCLEO FAMILIARE è caratterizzata dalle seguenti tabelle:

- NUCLEO_FAM (tabella base)
- NUCLEO_FAM_UTIL

Ha una relazione fisica con:

- MOVIMENTI CONTABILI

Ha delle relazioni logiche con:

- ALLEVAMENTI
- RIPARTO SAU
- CONTOTERZISMO
- DEBITI
- RIPARTO COSTI
- ATTIVITA' CONNESSE

Elenco viste utili

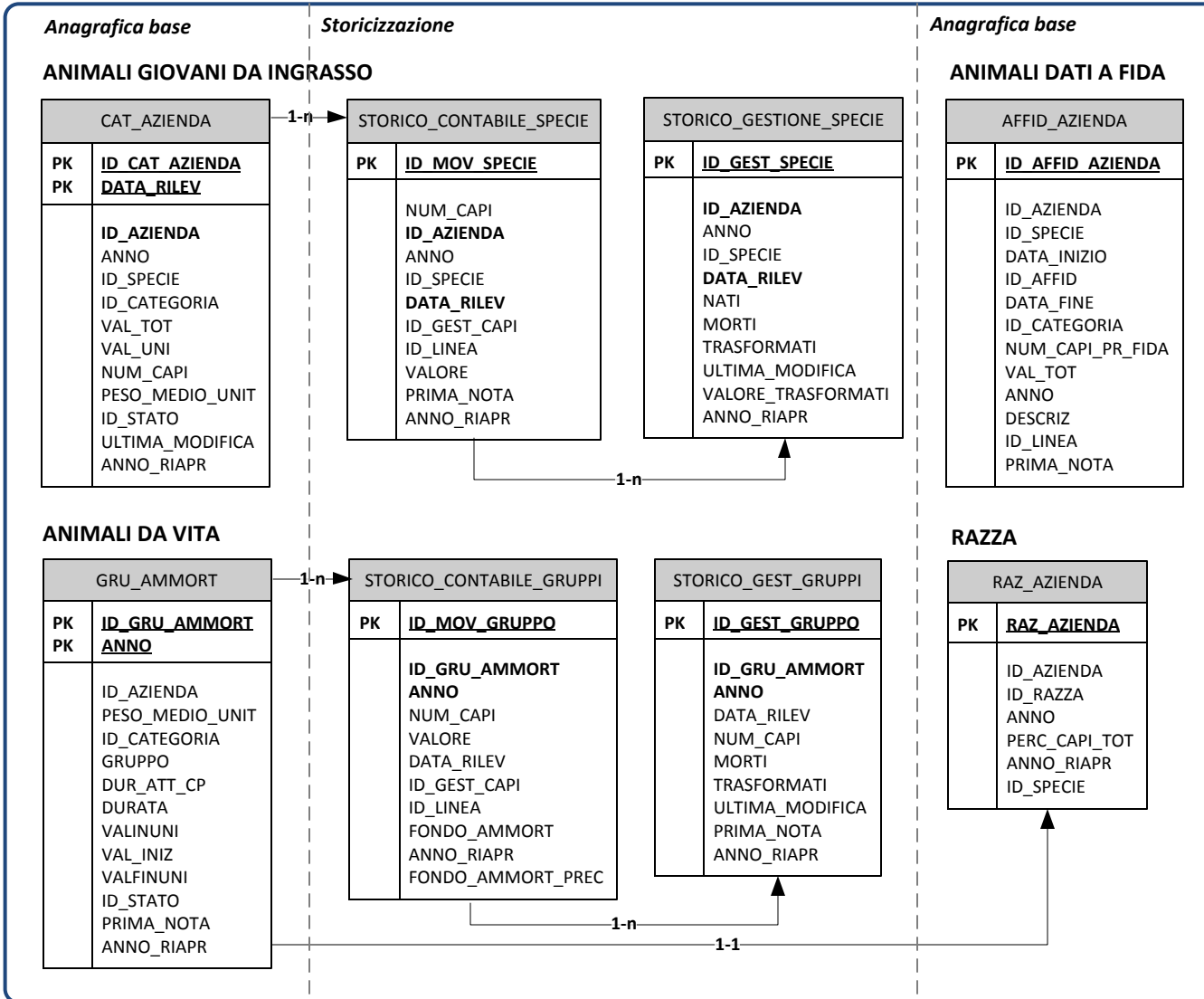
- BDR_FAMIGLIA
- VR_GEST_NUCLEO_FAMILIARE
- VX_ORELAV_FAMIL
- V_ _NUCLEO_FAM
- V_ _NUCLEO_FAM_UTIL
- VR_S_ _NUCLEO_FAM

Tabelle di lookup

- ATT_LAV - TIPO_PARENT - TITOLO_STUDIO - SETT_ATT - COND_PROF
TIPO_QUAL - STATO_PERSONA - GENERE - TIP_REDDITO



ALLEVAMENTI



Descrizione Relazioni

Nell'entità ALLEVAMENTI per una esigenza contabile si distinguono gli animali da vita (ammortizzati per gruppo solo di proprietà) e animali giovani da ingrasso. Di riferimento sono le seguenti tabelle:

- CAT_AZIENDA (tabella base animali giovani da ingrasso)
- STORICO_CONTABILE_SPECIE
- STORICO_GESTIONE_SPECIE
- GRU_AMMORT (tabella base animali da vita)
- STORICO_CONTABILE_GRUPPI
- STORICO_GEST_GRUPPI
- RAZ_AZIENDA
- AFFID_AZIENDA

Ha relazioni fisiche con:

- RIPARTO COSTI
- MOVIMENTI CONTABILI
- MAGAZZINO

Ha relazioni logiche con:

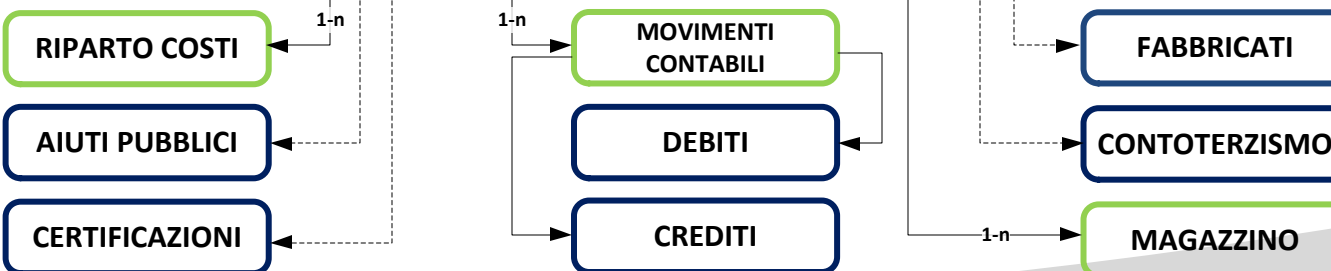
- FABBRICATI
- DEBITI
- CREDITI
- AIUTI PUBBLICI
- CERTIFICAZIONI
- CONTOTERZISMO

Elenco viste utili

- BDR_BESTIAME
- VR_ANIMALI_GIOV_INGR
- VR_ANIMALI_GIOV_VITA
- V_GRU_AMMORT
- V_CAT_AZIENDA
- VCI_TAB_A5_ANIMALI_VITA
- VTS_CLASSATT_ANIMALI
- VX_ULS

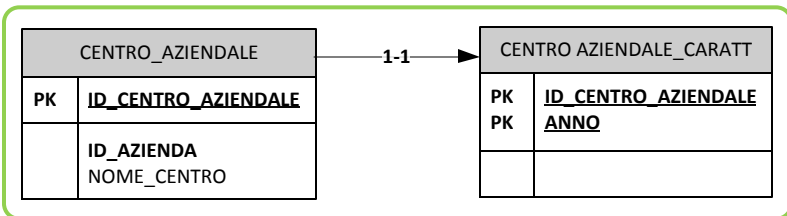
Tabelle di lookup

- SPECIE - RAZZA - CATEGORIA - GEST_CAPI





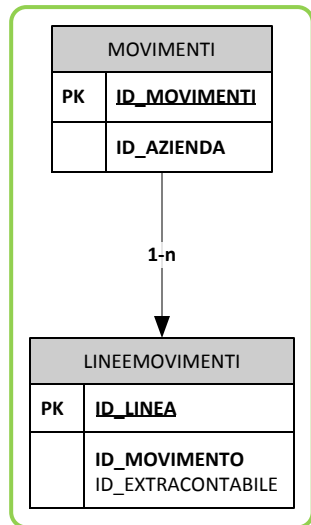
CONTESTO AZIENDALE



RIPARTO COSTI



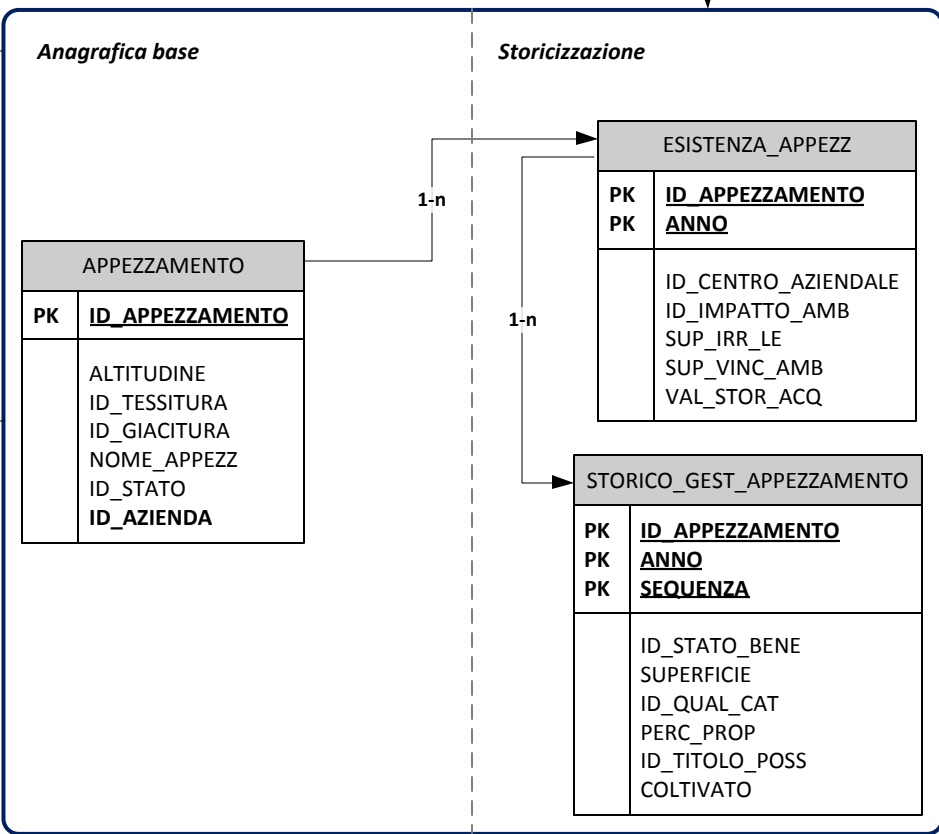
MOVIMENTI CONTABILI



DEBITI

CREDITI

APPEZZAMENTI



RIPARTO SAU

Descrizione Relazioni

L'entità APPEZZAMENTO raccoglie le informazioni relative ai terreni aziendali, ed è costituita dalle seguenti tabelle:

- APPEZZAMENTO (tabella base)
- ESISTENZA_APEZZ
- STORICO_GEST_APEZZ

Ha relazioni fisiche con:

- CONTESTO AZIENDALE
- MOVIMENTI CONTABILI
- RIPARTO COSTI

Ha relazioni logiche con:

- RIPARTO SAU
- DEBITI
- CREDITI

Elenco viste utili

- BDR_TERRENI
- BDR_USO_SUOLO
- V__APPEZZAMENTO
- VR_APEZZAMENTO1
- VCI_TAB_A1_SAT

Tabelle di lookup

- STATO - QUAL_CAT - TITOLO_POSS - TESSITURA - GIACITURA - IMPATTO_AMB



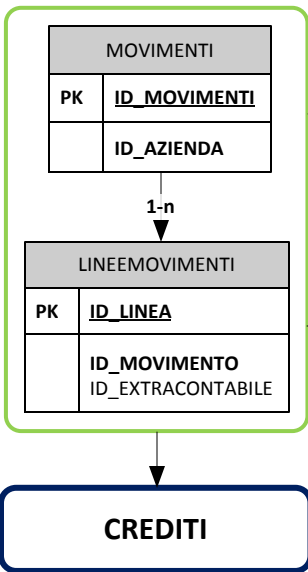
CONTESTO AZIENDALE



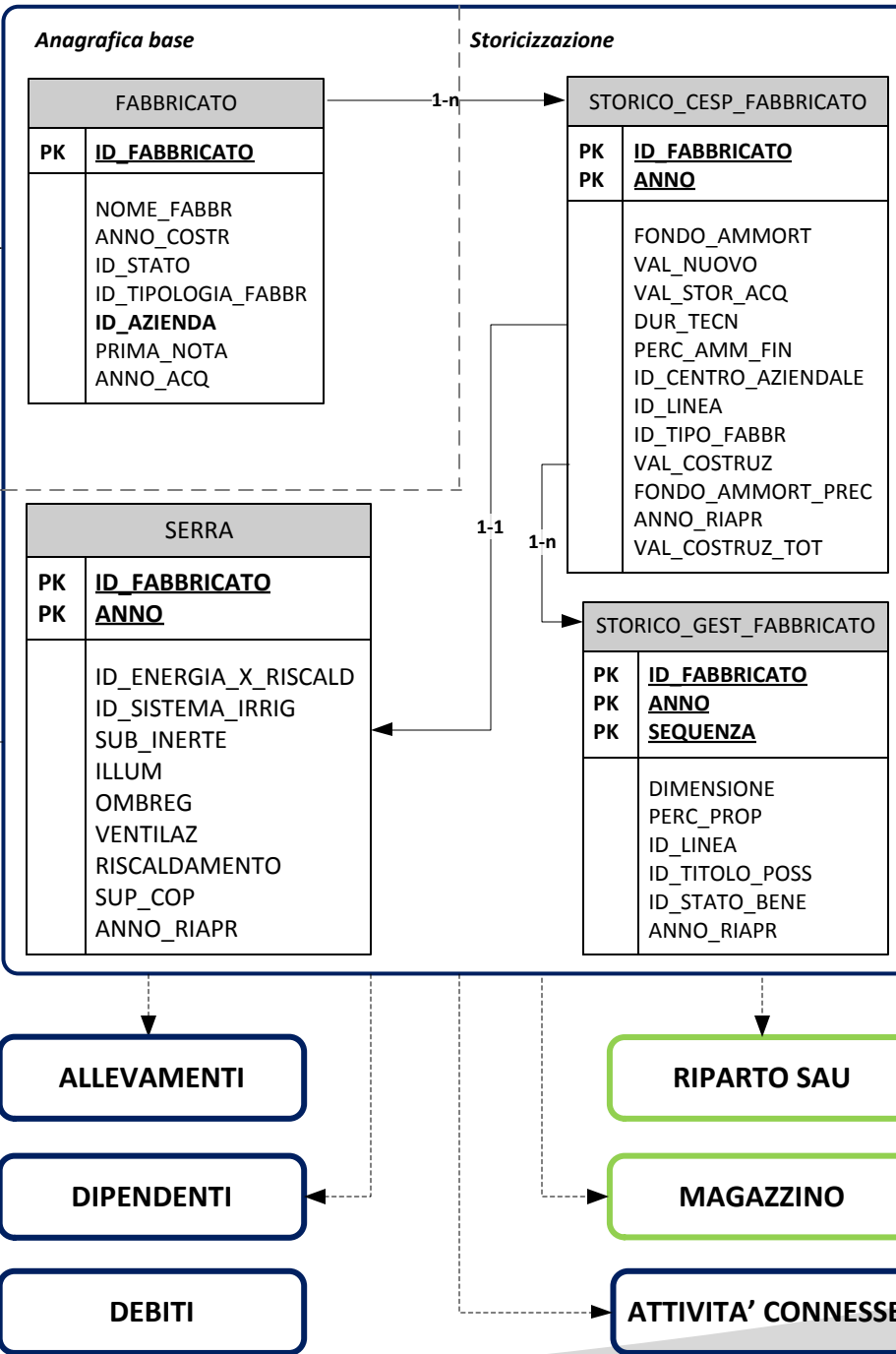
RIPARTO COSTI



MOVIMENTI CONTABILI



FABBRICATI



Descrizione Relazioni

L'entità FABBRICATO è costituita dalle seguenti tabelle:

- FABBRICATO (tabella base)
- STORICO_CESP_FABBRICATO
- STORICO_GEST_FABBRICATO
- SERRA

Ha relazioni fisiche con:

- CONTESTO AZIENDALE
- MOVIMENTI CONTABILI
- RIPARTO COSTI

Ha relazioni logiche con:

- ALLEVAMENTI
- RIPARTO SAU
- DEBITI
- CREDITI
- ATTIVITA' CONNESSE
- DIPENDENTI
- MAGAZZINO

Elenco viste utili

- BDR_FABBRICATI
- V_FABBRICATO
- VR_FABBRICATI
- VRT_FABBRICATI
- VCI_TAB_A2_FABR
- VV_AMMORT_FABBRICATO
- VX_CE_CESP3

Tablelle di lookup

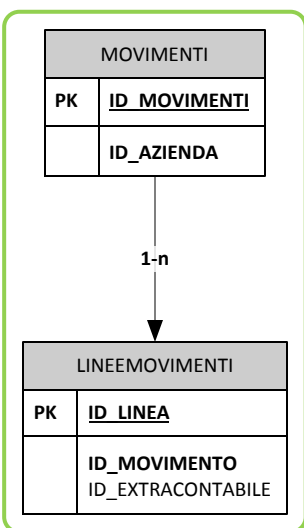
- STATO - TIPOLOGIA_FABBR - TIPO_FABBR - SISTEMA_IRRIG - TITOLO_POSS - STATO_BENE - ENERGIA_X_RISCALD



RIPARTO COSTI

RIPARTI_COSTI	
	ID_AZIENDA
	ANNO
	ID_TIPO_PROC

MOVIMENTI CONTABILI



CREDITI

DEBITI

IMPIANTI

Anagrafica base

UT_IMPIANTI	
PK	ID_IMPIANTI
	ID_AZIENDA
	ID_TIPO_GROSSI_IMPIANTI
	NOME_IMP
	ANNO_IMMATR
	ID_STATO
	PRIMA_NOTA
	ANNO_ACQ

Storicizzazione

STORICO_CESP_IMPIANTI	
PK	ID_IMPIANTI
PK	ANNO
	VAL_NUOVO
	VAL_STOR_ACQ
	PERC_AMM_FIN
	DUR_TECN
	FONDO_AMMORT
	PERC_UT_TERZI
	ID_LINEA
	VAL_COSTRUZ
	FONDO_AMMORT_PREC
	ANNO_RIAPR
	VAL_COSTRUZ_TOT

STORICO_GEST_IMPIANTI	
PK	ID_IMPIANTI
PK	ANNO
PK	SEQUENZA
	ID_GROSSI_IMPIANTI
	POTENZA_ASS
	PERC_PROP
	ID_STATO_BENE
	VALIDO_DA
	VALIDO_A
	ID_LINEA
	ID_TITOLO_POSS
	MODIFICABILE
	ANNO_RIAPR

ATTIVITA' CONNESSE

MAGAZZINO

Descrizione Relazioni

L'entità MACCHINE diversamente dagli altri cespiti non ha una relazione fisica con centro aziendale ed è costituita dalle seguenti tabelle:

- UT_IMPIANTI (tabella base)
- STORICO_CESP_IMPIANTI
- STORICO_GEST_IMPIANTI

Ha relazioni fisiche con:

- RIPARTO COSTI
- MOVIMENTI CONTABILI

Ha relazioni logiche con:

- ATTIVITA' CONNESSE
- MAGAZZINO
- CREDITI
- DEBITI

Elenco viste utili

- BDR_MACCHINE
- V__UT_IMPIANTI
- VR_ATTREZZATURE
- VRT_MACCHINARI
- VV_AMMORT_MACCHINE
- VCI_TAB_A3b_IMPIANTI_ATTREZ
- VX_CE_CESP4
- VX_CE_CESP5
- VX_CE_CESP6

Tabella di lookup

- TIPO_GROSSI_IMPIANTI - STATO - GROSSI_IMPIANTI - STATO_BENE - TITOLO_POSS

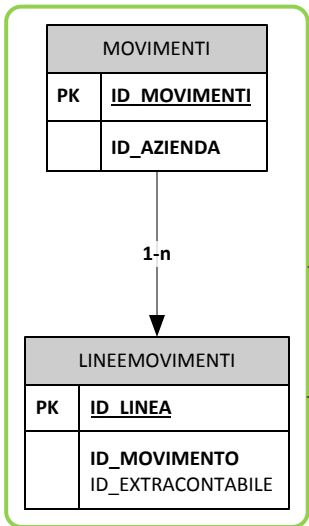


RIPARTO COSTI



1-1

MOVIMENTI CONTABILI



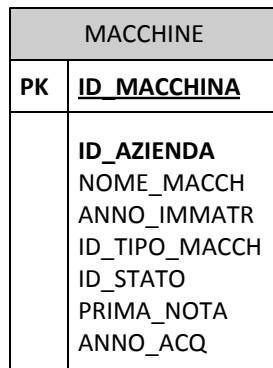
1-n

CREDITI

DEBITI

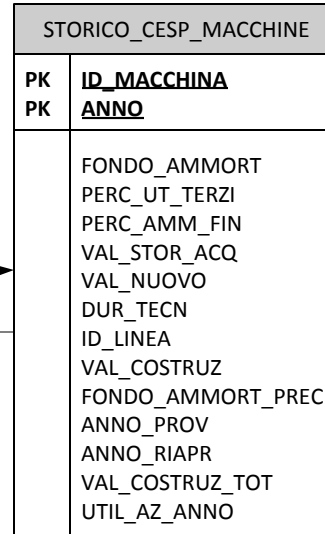
MACCHINE

Anagrafica base

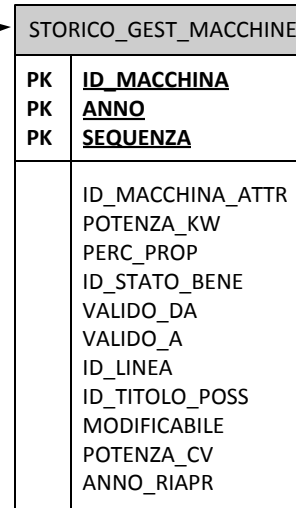


1-n

Storicizzazione



1-n



CONTOTERZISMO

MAGAZZINO

Descrizione Relazioni

L'entità MACCHINE diversamente dagli altri cespiti non ha una relazione fisica con centro aziendale ed è costituita dalle seguenti tabelle:

- MACCHINE (tabella base)
- STORICO_CESP_MACCHINE
- STORICO_GEST_MACCHINE

Ha relazioni fisiche con:

- RIPARTO COSTI
- MOVIMENTI CONTABILI

Ha relazioni logiche con:

- CONTOTERZISMO
- DEBITI
- CREDITI
- MAGAZZINO

Elenco viste utili

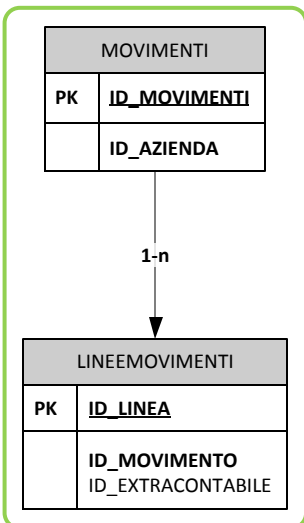
- BDR_MACCHINE
- V_ _MACCHINE
- VR_MACCHINE
- VRT_MACCHINARI
- VV_AMM_MACCHINE
- VCI_TAB_A3a_MACCH_ATTREZ
- VX_CE_CESP7
- VX_CE_CESP8

Tabelle di lookup

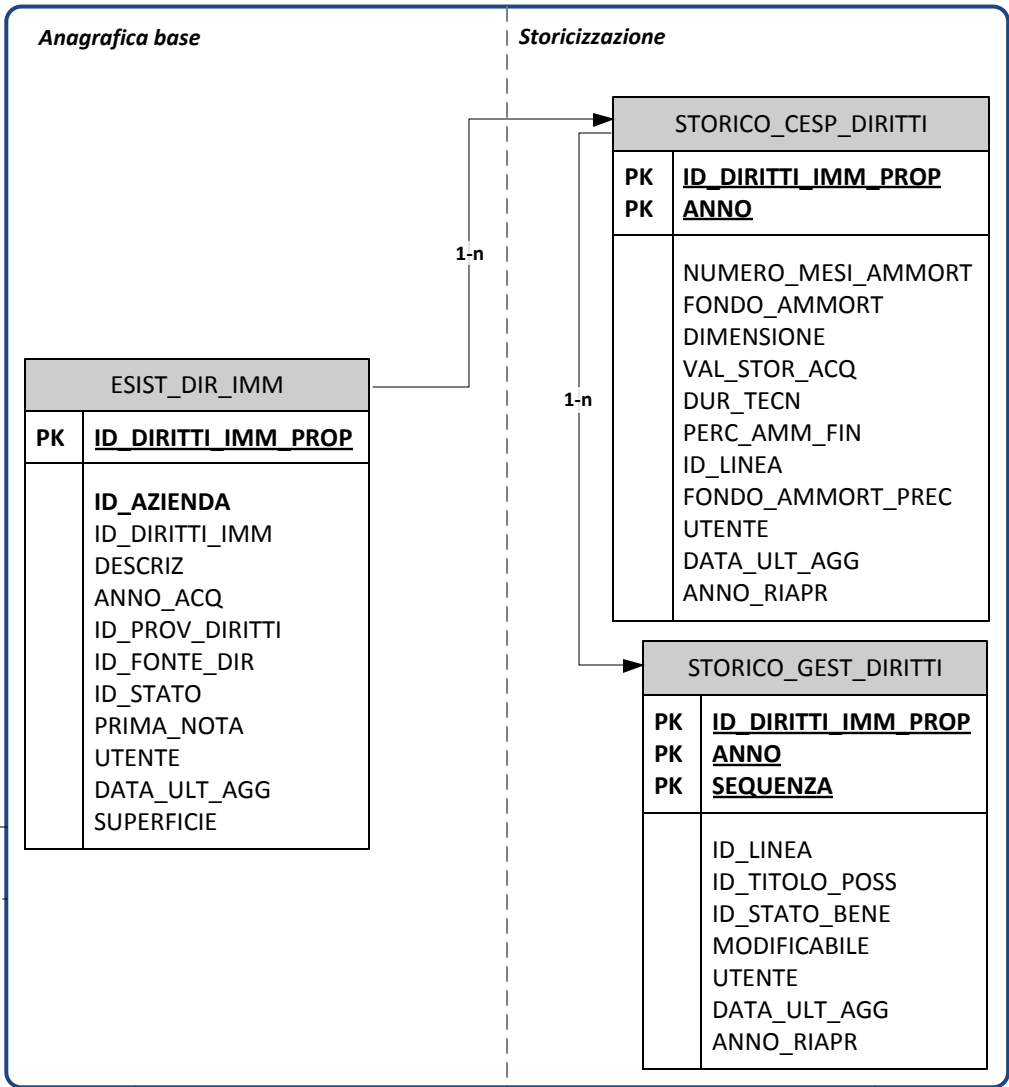
- TIPO_MACCH - STATO_BENE - STATO - MACCHINA_ATTR - TITOLO_POSS



MOVIMENTI CONTABILI



QUOTE E DIRITTI



RIPARTO SAU

MAGAZZINO

ALLEVAMENTI

AIUTI PUBBLICI

Descrizione Relazioni

L'entità QUOTE E DIRITTI è caratterizzata dalla seguenti tabelle:

- ESIST_DIR_IMM (tabella base)
- STORICO_CESP_DIRITTI
- STORICO_GEST_DIRITTI

Ha una relazione fisica con:

- MOVIMENTI CONTABILI

Ha relazioni logiche con:

- MAGAZZINO
- ALLEVAMENTI
- RIPARTO SAU
- AIUTI PUBBLICI

Elenco viste utili

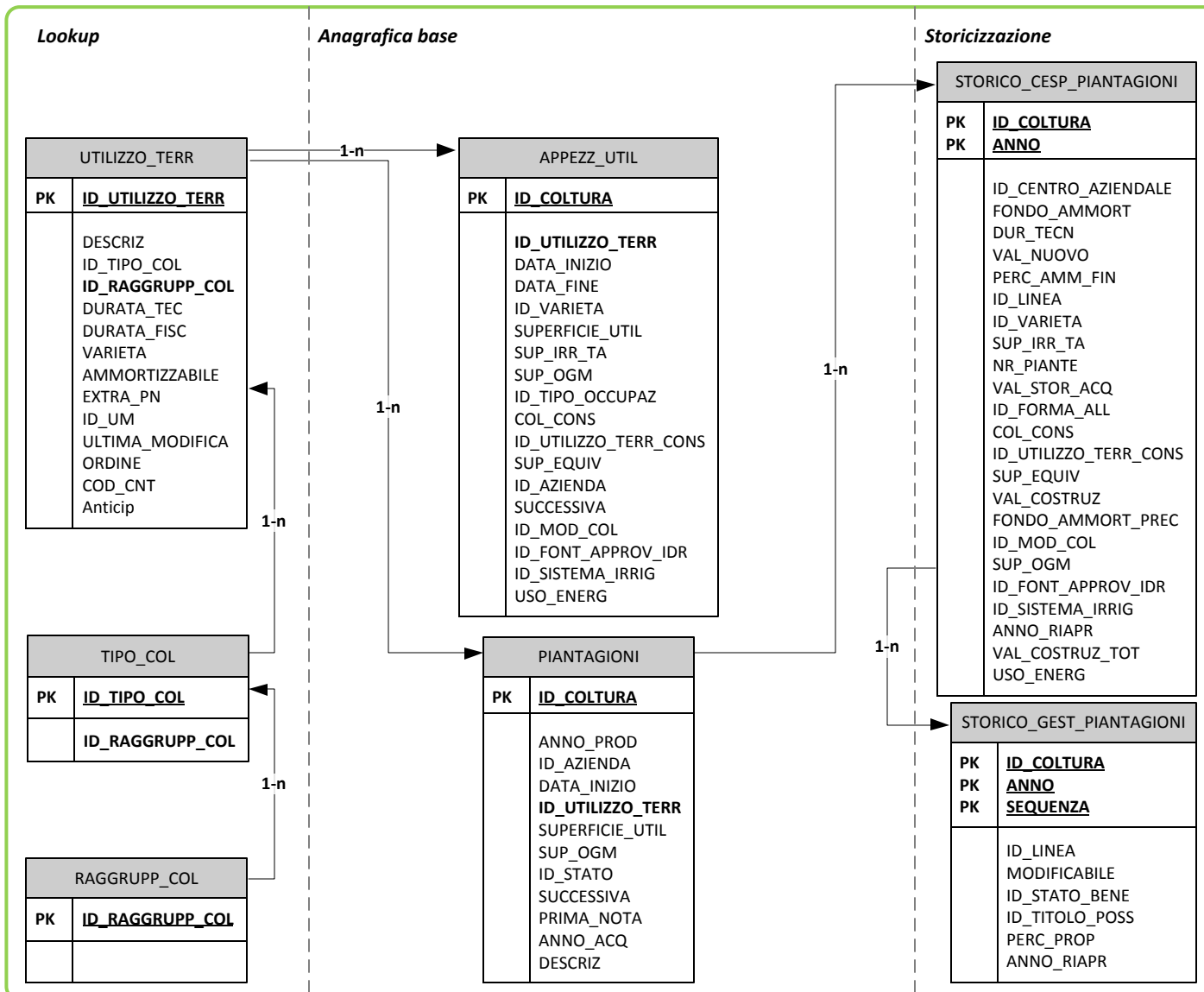
- VS_ANNO_STORICO_GEST_DIRITTI
- VS_ESIST_DIR_IMM
- V__ESIST_DIR_IMM
- V__ESIST_DIR_IMM_01
- V__ESIST_DIR_IMM_02
- VX_STORICO_GEST_DIRITTI
- VR_QUOTE_DIR
- VSDIRITTI_IMM

Tablelle di lookup

- DIRITTI_IMM - PROV_DIRITTI - FONTE_DIR - TITOLO_POSS-STATO_BENE



RIPARTO SAU



Descrizione Relazioni

L'entità RIPARTO SAU è caratterizzata dalla distinzione tra colture erbacee (anche se pluriennali) e piantagioni. Di riferimento:

- APPEZZ_UTIL (tabella base per colture erbacee)
- PIANTAGIONI (tabella base per colture agricole)
- STORICO_CESP_PIANTAGIONI
- STORICO_GEST_PIANTAGIONI

Ha relazioni fisiche con:

- RIPARTO COSTI

Ha relazioni logiche con:

- MAGAZZINO
- DIPENDENTI
- ALLEVAMENTI
- ANTICIPAZIONI COLTURALI
- FABBRICATI
- APPEZZAMENTI
- AIUTI PUBBLICI
- CERTIFICAZIONI

Elenco viste utili

- VS_COLTURE_AZIENDA (classificazione per specie)
- VS_SAU_IRRIGATA
- VR_S_RIPARTO_SAU
- VX_SAU_AZIENDA
- V__APPEZZ_UTIL (colture erbacee)
- V__PIANTAGIONI (piantagioni agricole)
- V2_PIANTAGIONI (piantagioni da legno)
- VTS_CLASSE_COLTURE
- VCI_TAB_A4a_PIAANT_AGR (piantagioni agricole)
- VCI_TAB_A4b_PIAANT_FOREST (piantagioni da legno)
- VRT_VARIETA
- VRT_COLTURE



Tabelle di lookup

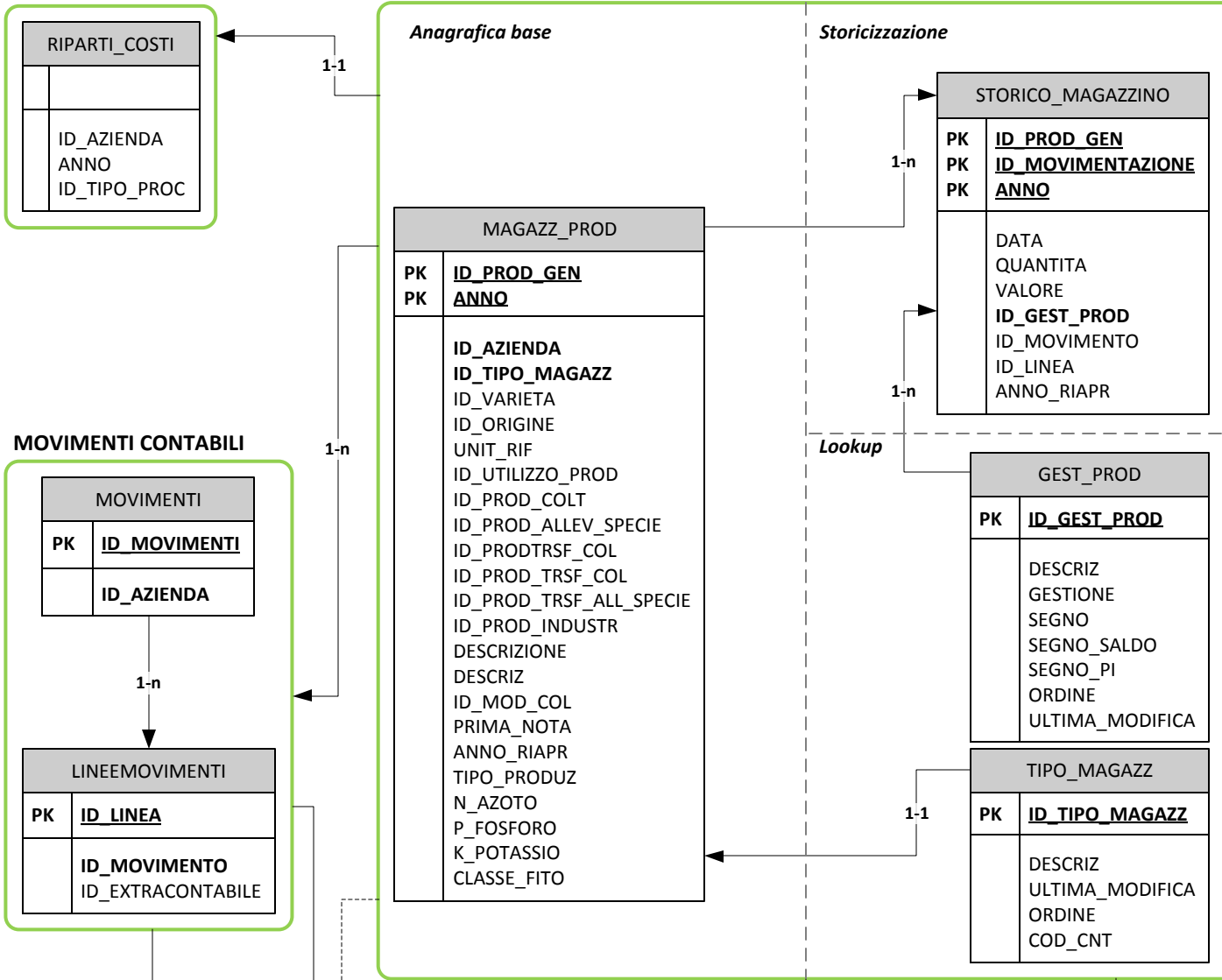
- UTILIZZO_TERR - FORMA_ALL - TIPO_COL - RAGGRUPP_COL - STATO_PIANTAGIONI



RIPARTO COSTI



MAGAZZINO



Descrizione Relazioni

L'entità MAGAZZINO è caratterizzata dalla seguenti tabelle:

- MAGAZZ_PROD (tabella base)
- STORICO_MAGAZZINO
- GEST_PROD

Ha relazioni fisiche con:

- RIPARTO COSTI
- MOVIMENTI CONTABILI
- CERTIFICAZIONI

Ha relazioni logiche con:

- ALLEVAMENTI
- MACCHINE
- APPEZZAMENTI
- AIUTI PUBBLICI
- CREDITI
- DEBITI
- RIPARTO SAU

Elenco viste utili

- BDR_PRODOTTI_AZIENDALI
- V_MAGAZZINO
- VRT_MEZZI_TECNICI
- VS_MAGAZZ_PROD_ALL
- VS_RIEPILO_MAGAZZ
- VX_MAGAZZ_PROD
- VY_SALDI_MAGAZZINO
- VCI_TAB_B1_RESE_PROD_VEG,
- VCI_TAB_B2a_PROD_PREZ_COLTURE
- VCI_TAB_B2b_PROD_PREZ_TRASF_COLT
- VCI_TAB_C1a_RESE_PROD_LATTE
- VCI_TAB_C1b_RESE_PROD_ALLEV
- VCI_TAB_C2a_PROD_PREZZ_ALLEV
- VCI_TAB_C2b_PROD_PREZZ_TRASF_ALLEV
- VCI_TAB_D1_RESE_TRASF_COLT
- VCI_TAB_D2_RESE_TRASF_ALLEV

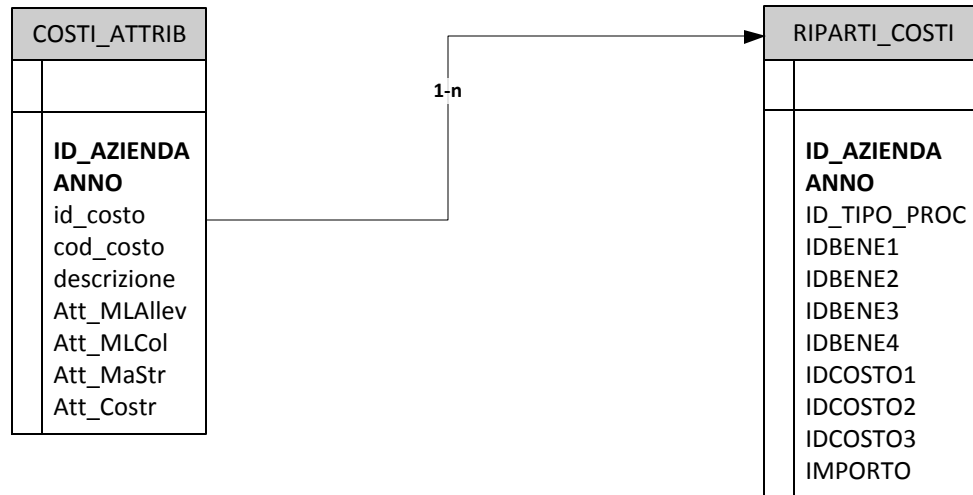
Tabelle di lookup

- TIPO_MAGAZZ - ORIGINE_PRODOTTI - GEST_PROD - PROD_COLT
- PROD_ALLEV_SPECIE - PROD_TRSF_ALL_SPECIE- PROD_INDISTR



RIPARTO COSTI

Anagrafica base



Descrizione Relazioni

L'entità RIPARTO COSTI è caratterizzata dalla seguenti tabelle:

- RIPARTI_COSTI (tabella base)
- COSTI_ATTRIB

Ha una relazione fisica con:

- CONTOTERZIOSMO
- MAGAZZINO
- ALLEVAMENTI
- RIPARTO SAU
- IMPIANTI
- MACCHINE
- FABBRICATI
- APPEZZAMENTI

Ha delle relazioni logiche con:

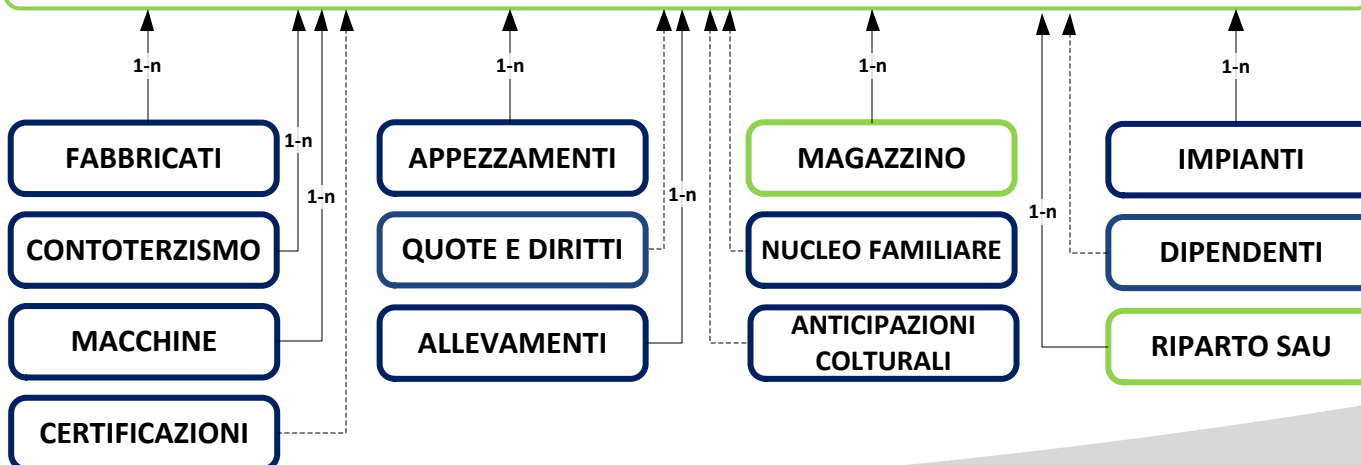
- ANTICIPAZIONI COLTURALI
- QUOTE E DIRITTI
- NUCLEO FAMILIARE
- CERTIFICAZIONI
- DIPENDENTI

Elenco viste utili

- BDR_PROCESSI_ANIMALI
- BDR_PROCESSI_VEGETALI
- VCI_TAB_B3_COSTI_RICAVI_VEG
- VCI_TAB_C3_COSTI_RICAVI_ALLEV
- VR_ML_ALLEVAMENTI
- VR_ML_COLTURE
- VR_COSTR_ECONOMIA
- VX_ML_COSTO_LAV_MACCH
- VX_ML_COSTO_LAV_MACCHINE_A
- VX_ML_COSTO_LAVORO_UOMO
- VX_ML_COSTO_LAVORO_UOMO_A

Tabelle di lookup

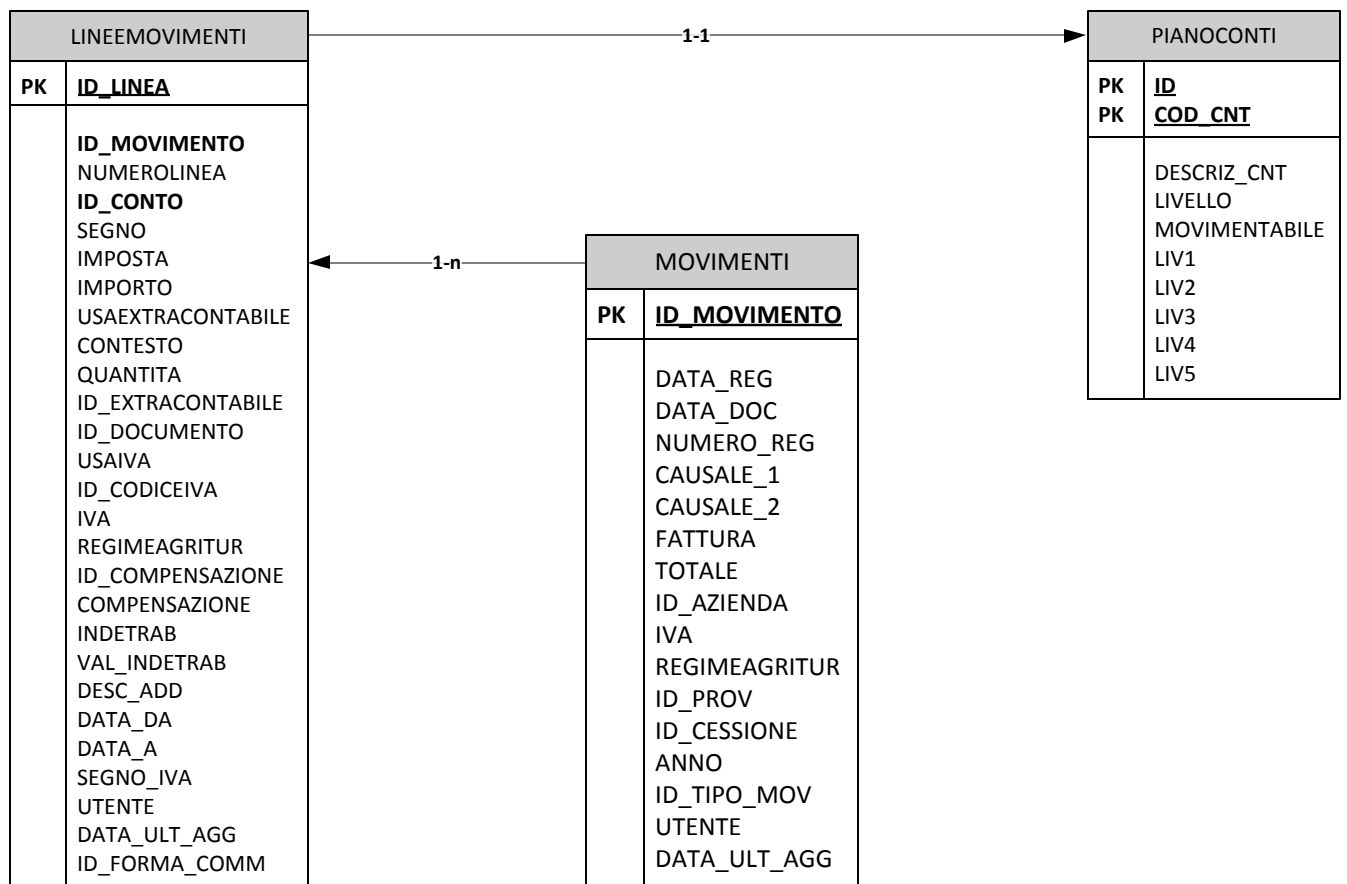
- PIANO_CONTI - GRUPPO_RIF - PROD_INDISTR - UTILIZZO_TERR
- MOD_COL - TIPO_BENE - SPECIE





MOVIMENTI CONTABILI

Anagrafica base



Descrizione Relazioni

L'entità MOVIMENTI CONTABILI è caratterizzata dalla seguenti tabelle:

- MOVIMENTI (tabella base)
- LINEEMOVIMENTI
- PIANOCONTI

Ha una relazione fisica con:

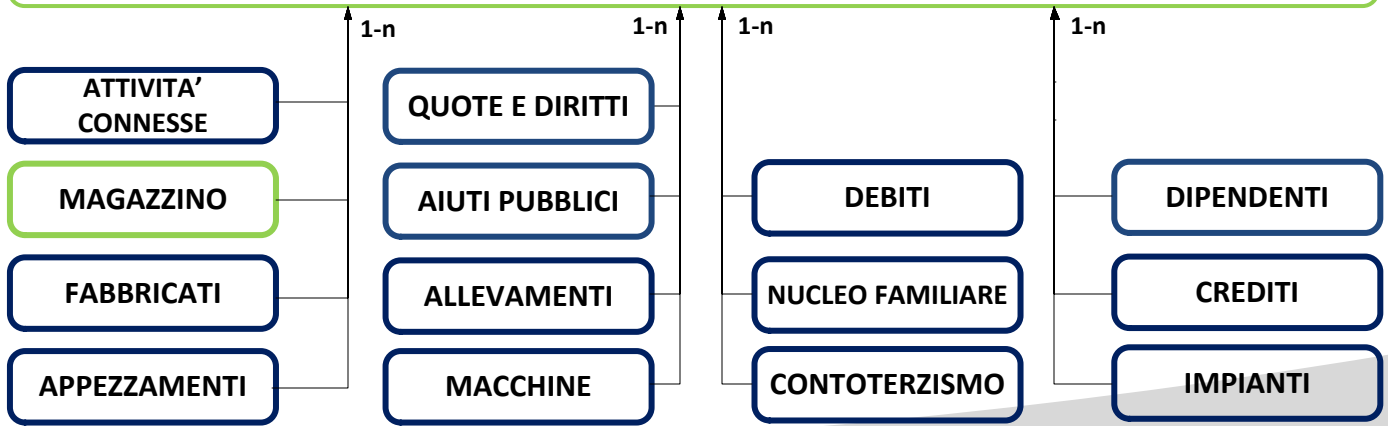
- MAGAZZINO
- ALLEVAMENTI
- APPEZZAMENTI
- FABBRICATI
- MACCHINARI
- IMPIANTI
- NUCLEO FAMILIARE
- DIPENDENTI
- CONTOTERZISMO
- ATTIVITA' CONNESSE
- AIUTI PUBBLICI
- CREDITI
- DEBITI

Elenco viste utili

- SALDO_CONTI
- VR_CTRL_CONTO_ECONOMICO
- VR_SALDO_CONTI
- VR_CONTROLLO_PRIMANOTA
- VS_LINEEIVA
- VS_LINEEMOVIMENTO
- VS_CASSA

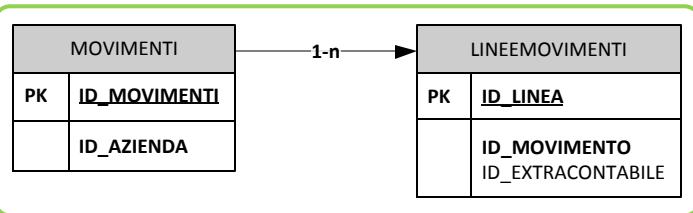
Tablelle di lookup

- CASUALI1 - CASUALI2 - PIANOCONTI - CESSIONE - PROV_DEST
- TIPO_MOV - IVA - FORMA_COMM - REG_IVA_AGRIC - REG_IVA_AGRIT



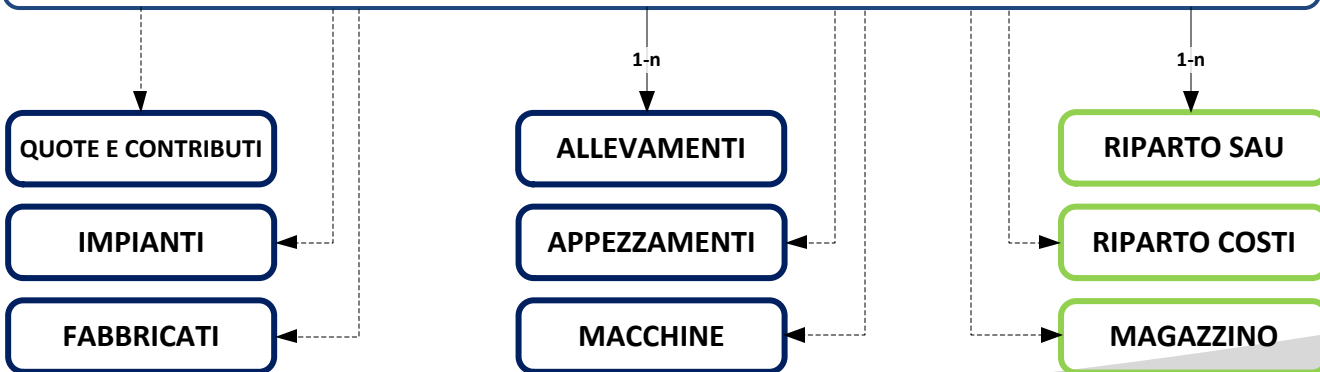
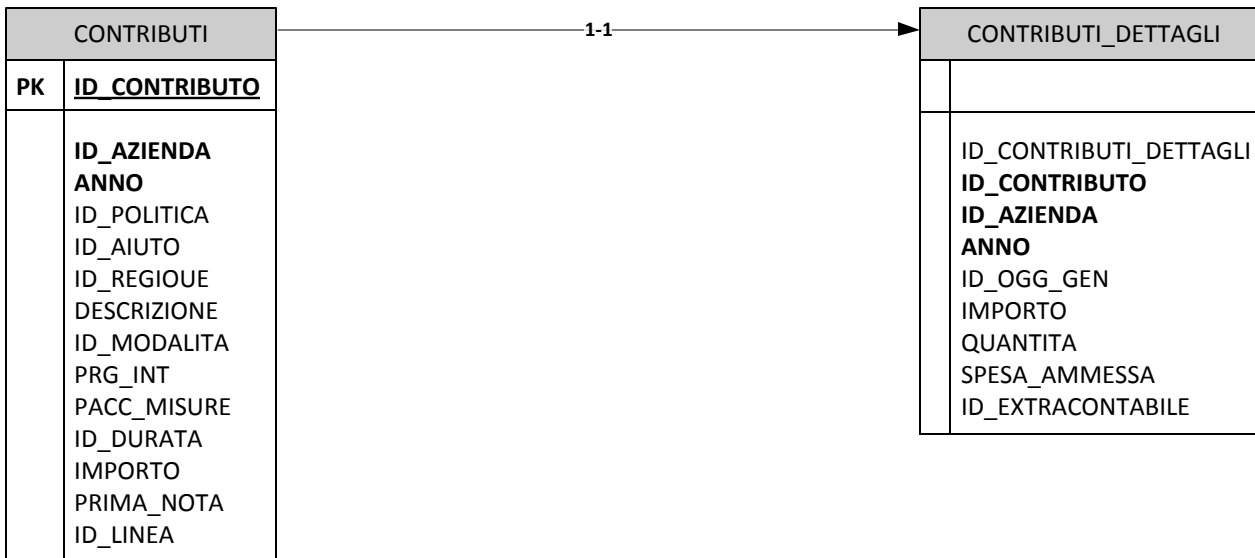


MOVIMENTI CONTABILI



AIUTI PUBBLICI

Anagrafica base



Descrizione Relazioni

L'entità AIUTI PUBBLICI è caratterizzata dalle seguenti tabelle:

- CONTRIBUTI (tabella base)
- CONTRIBUTI_DETTAGLI

Ha una relazione fisica con:

- MOVIMENTI CONTABILI
- RIPARTO SAU
- ALLEVAMENTI
- MAGAZZINO

Ha delle relazioni logiche con:

- MACCHINE
- FABBRICATI
- MAGAZZINO
- APPEZZAMENTI
- IMPIANTI
- QUOTE E CONTRIBUTI

Elenco viste utili

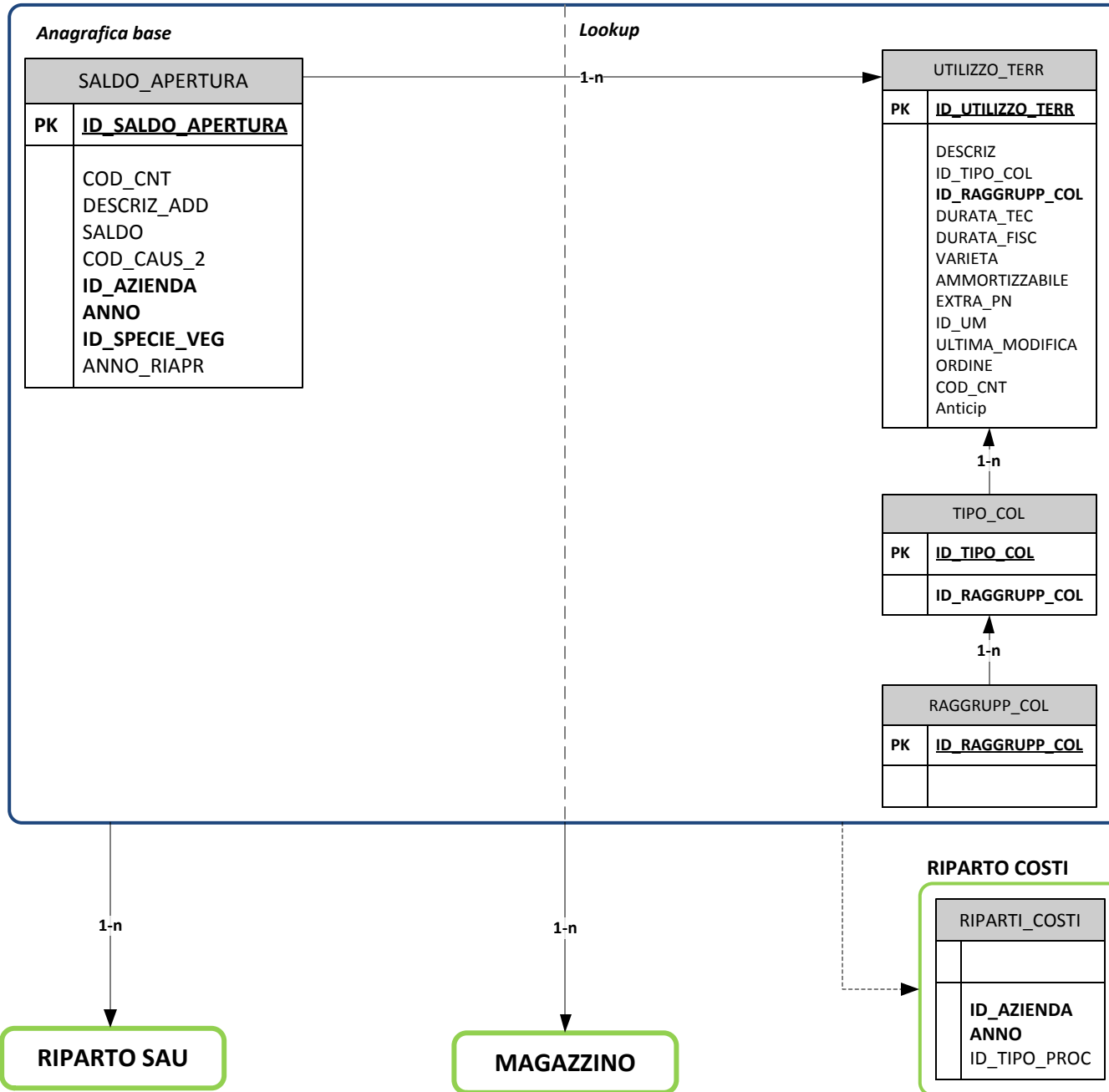
- V__ CONTRIBUTI
- BDR_PREMI_PREMI_SOVVENZIONI
- VCI_TAB_G1_AIUTIPUBBLICI
- VRT_CONTRIBUTI_AIUTIDISTATO
- VRT_AIUTIE
- VS_CONTRIBUTI

Tablelle di lookup

- TIPO_POLITICA - AIUTI_PUBBLICI - TIPO_AIUTO - DURATA_AIUTI-TIPO_OGG_GEN



ANTICIPAZIONI CULTURALI



Descrizione Relazioni

L'entità ANTICIPAZIONI CULTURALI è caratterizzata dalla seguente tabella:

- SALDO APERTURA (tabella base)

Ha una relazione fisica con:

- RIPARTO SAU
- MAGAZZINO

Ha una relazione logica con:

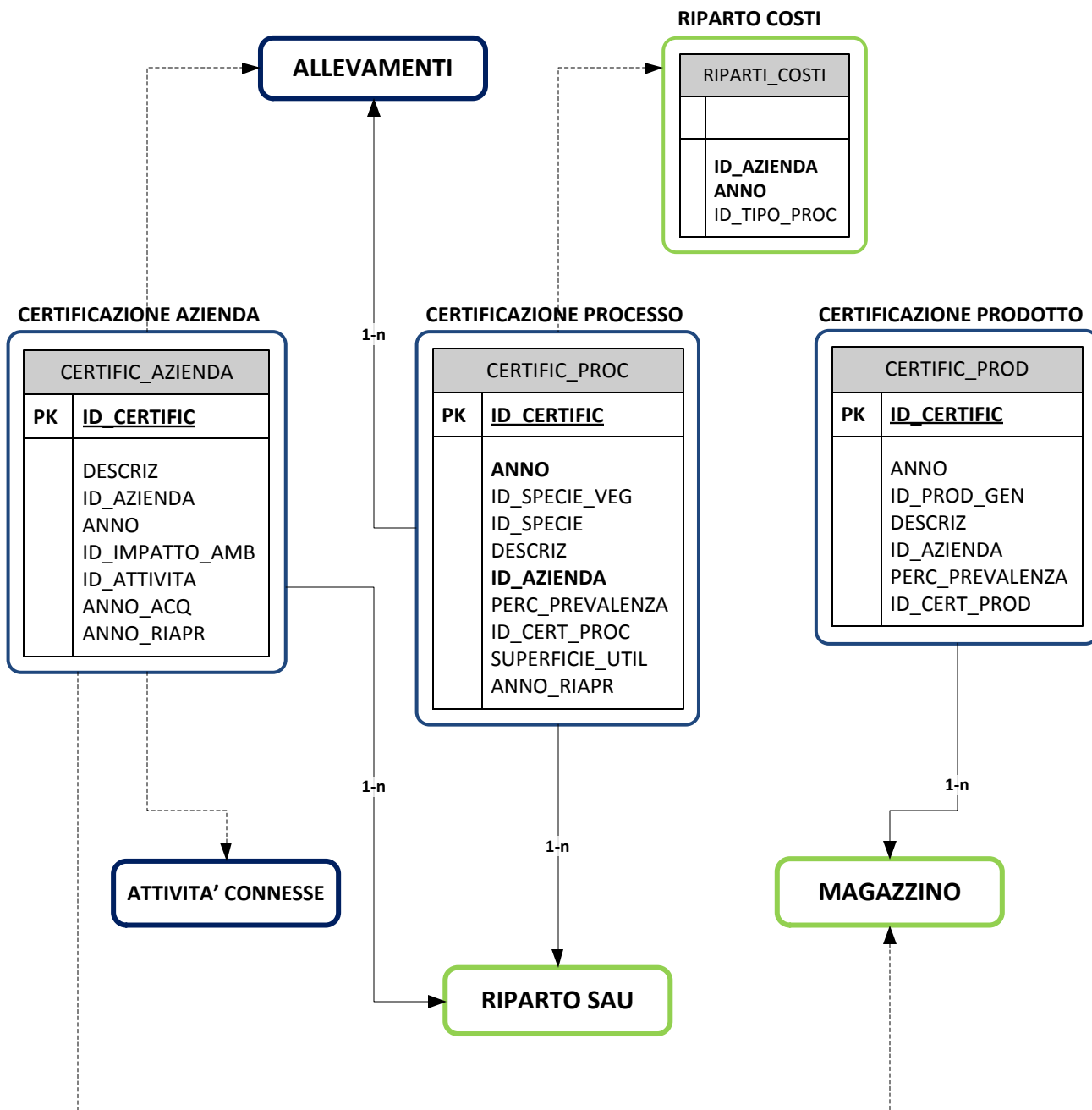
- RIPARTO COSTI

Elenco viste utili

- VS_ANTICIP_COLT
- VR_ANTICIPAZ_COLTURALI
- VV_SALDO_APERTURA_ANTICIPAZ_COLTURALI

Tablelle di lookup

- SPECIE_VEG (corrisponde ad ID_UTILIZZO_TERR)
- UTILIZZO_TERR
- TIPO_COL
- RAGGRUPP_COL



Descrizione Relazioni

L'entità CERTIFICAZIONI può essere analizzata attraverso le seguenti tabelle che non risultano avere relazioni logiche o fisiche tra di loro:

- CERTIFIC_AZIENDA
- CERTIFIC_PROC
- CERTIFIC_PROD

La tabella CERTIFIC_AZIENDA non ha relazioni fisiche, mentre ha delle relazioni logiche con:

- RIPARTO SAU
- ALLEVAMENTI
- MAGAZZINO
- ATTIVITA' CONNESSE

La tabella CERTIFIC_PROD ha una relazione fisica con:

- MAGAZZINO

La tabella CERTIFIC_PROC ha una relazione fisica con:

- RIPARTO SAU
- ALLEVAMENTI

Inoltre ha una relazione logica con:

- RIPARTO COSTI

Elenco viste utili

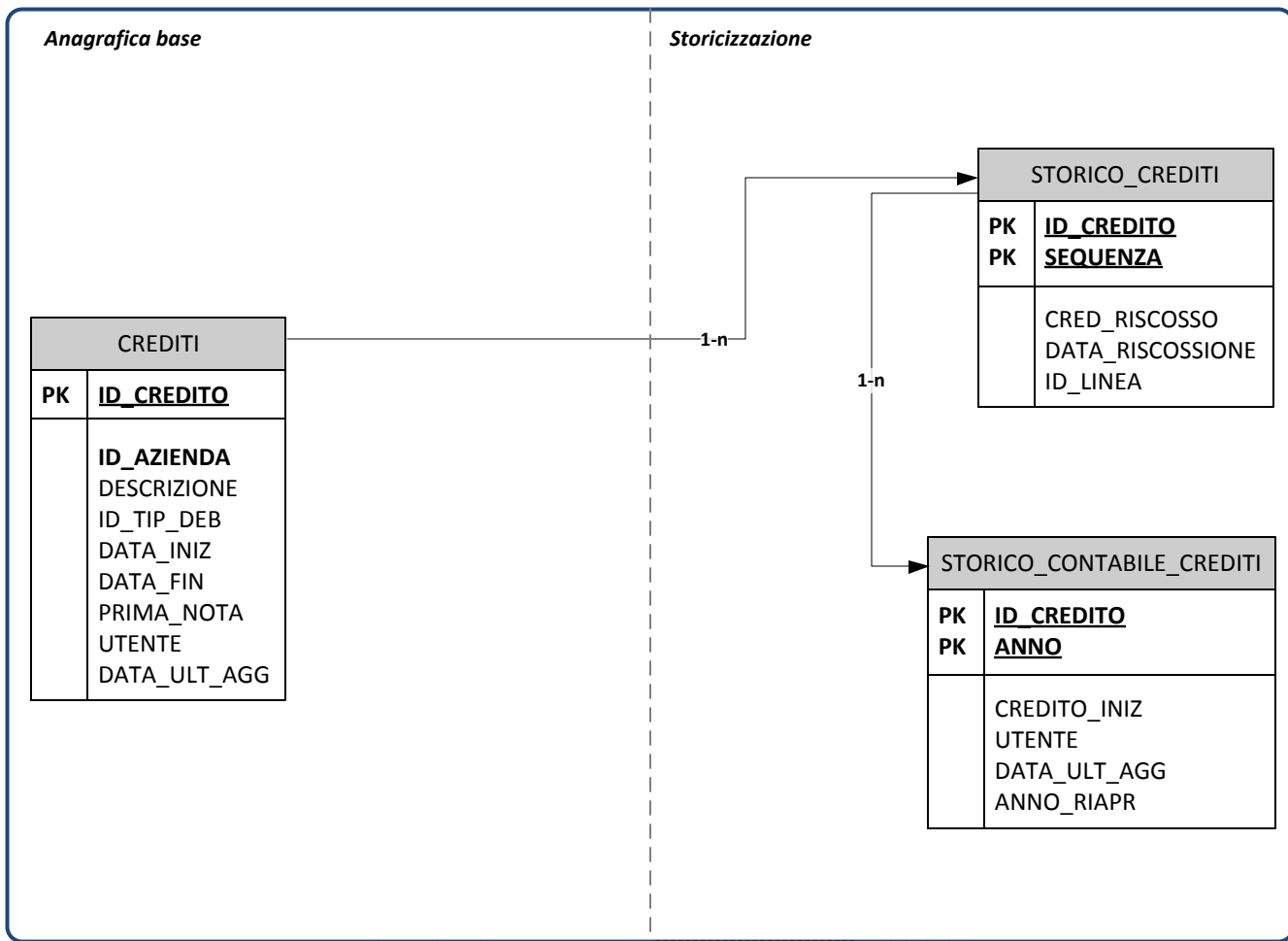
- V_ _CERTIFIC_AZIENDA
- V_ _CERTIFIC_PROC
- V_ _CERTIFIC_PROD
- BDR_BIO
- VR_CERTIFICAZ_AZIENDA
- VR_CERTIFICAZ_PROCESSO_ANIM
- VR_CERTIFICAZ_PROCESSO_VEG
- VR_CERTIFICAZ_PRODOTTI

Tabelle di lookup

- SPECIE - SPECIE_VEG - IMPATTO_AMB - ATTIV_AZIENDA - CERT_PROD CERT_PROC



CREDITI



Descrizione Relazioni

L'entità CREDITI è caratterizzata dalla seguenti tabelle:

- CREDITI (tabella base)
- STORICO_CONTABILE_CREDITI (incasso crediti)
- STORICO_CREDITI (un record per ogni esercizio)

Ha una relazione fisica con:

- MOVIMENTI CONTABILI

Ha delle relazioni logiche con:

- MAGAZZINO
- ALLEVAMENTI
- APPEZZAMENTI
- FABBRICATI
- MACCHINARI
- IMPIANTI
- PIANTAGIONI
- AIUTI PUBBLICI

Elenco viste utili

- V__CREDITI
- VCI_TAB_M1_CREDITI
- VR_CREDITI
- VS_ANNO_CREDITI
- VS_ANNO_STORICO_CONTABILE_CREDITI
- VS_BASE_STORICO_CREDITI
- VS_CREDITI
- VS_CREDITI_RISC
- VSCREDITI_MOVIMENTO

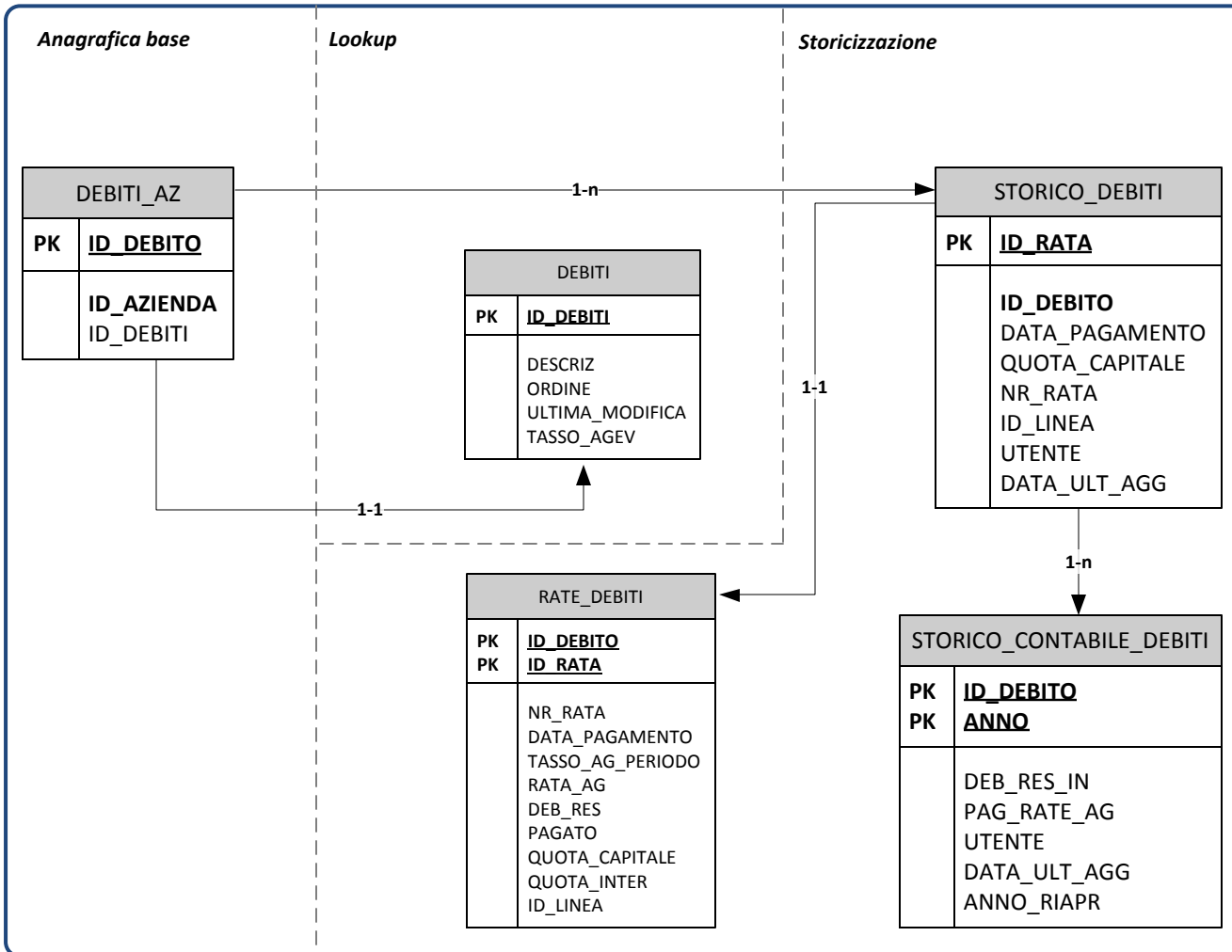
Tabelle di lookup

- TIP_DEB





DEBITI



Descrizione Relazioni

L'entità DEBITO è caratterizzata dalla seguenti tabelle:

- DEBITI_AZ (tabella base)
- STORICO_DEBITI
- STORICO_CONTABILE_DEBITI
- RATE_DEBITI

Ha una relazione fisica con:

- MOVIMENTI CONTABILI

Ha delle relazioni logiche con:

- MAGAZZINO
- ALLEVAMENTI
- APPEZZAMENTI
- FABBRICATI
- MACCHINARI
- IMPIANTI
- RIPARTO SAU
- DIPENDENTI

Elenco viste utili

- V_DEBITI_AZ
- VCI_TAB_L1_DEBITI
- VR_DEBITI
- VS_ANNO_DEBITI
- VS_ANNO_STORICO_CONTABILE_DEBITI
- VS_BASE_RATE_DEBITI
- VS_BASE_STORICO_DEBITI
- VS_DEBITI_AZ
- VS_DEBITI_PAGAMENTI

Tablelle di lookup

- DEBITI - RATE_DEBITI

