



PSR ABRUZZO 2014-2020

Competitività e trasferimento di innovazioni
Agro-ambiente e tutele delle risorse naturali
Cooperazione e sviluppo economico delle aree rurali

Università G. D'Annunzio – Dipartimento di Economia

Sala Federico Caffè

Pescara, 13 dicembre 2014

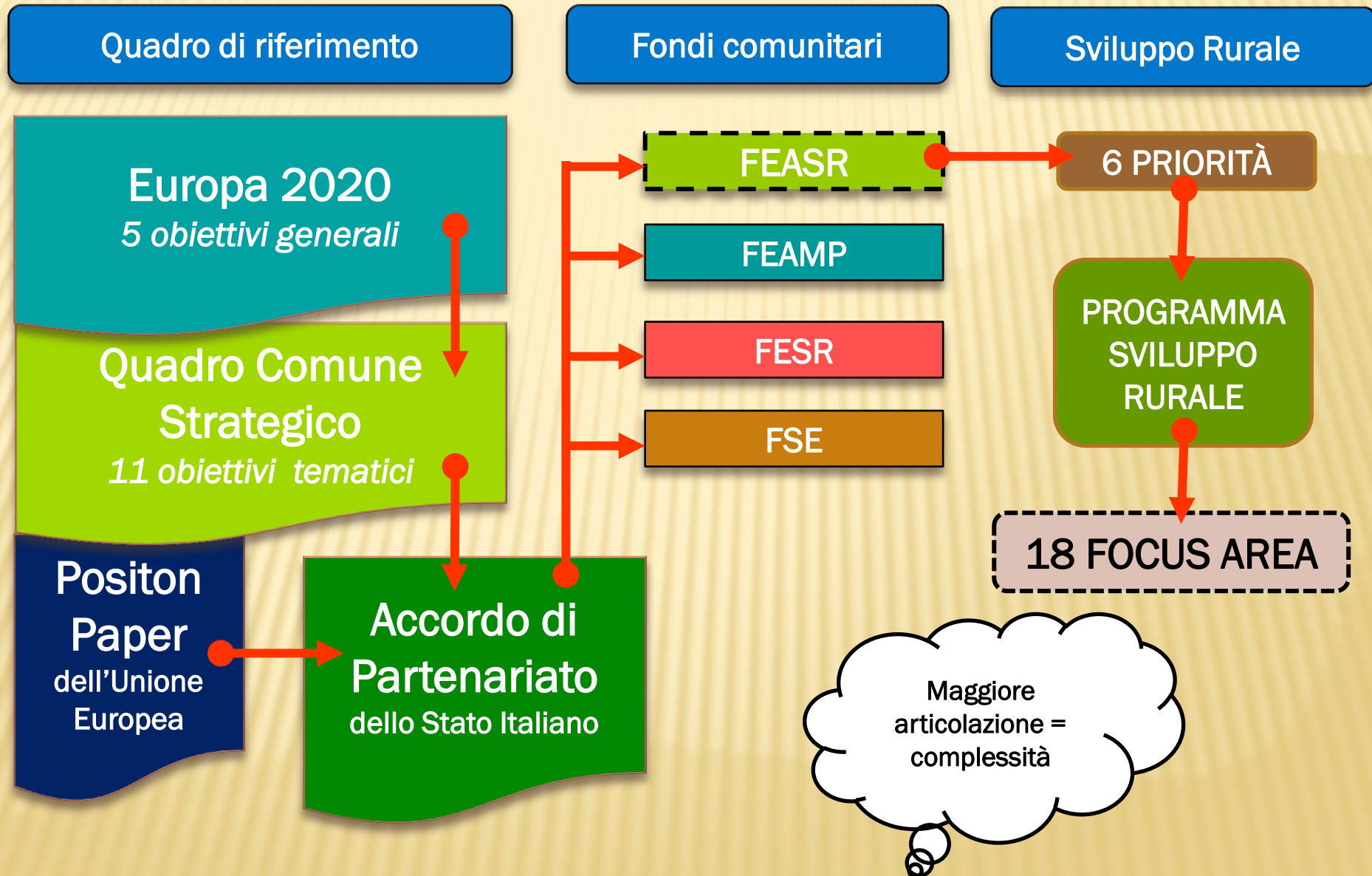
La strada tracciata per lo sviluppo del territorio

Il PSR 2014-2020 della Regione Abruzzo concorrerà all'attuazione degli obiettivi (5) della strategia di «Europa 2020» per una crescita intelligente, sostenibile e inclusiva.

Nel PSR sono stati selezionati i temi che la Regione ha ritenuto rilevanti per soddisfare i fabbisogni del territorio, individuati nell'analisi socio-economica, ambientale e territoriale (SWOT).

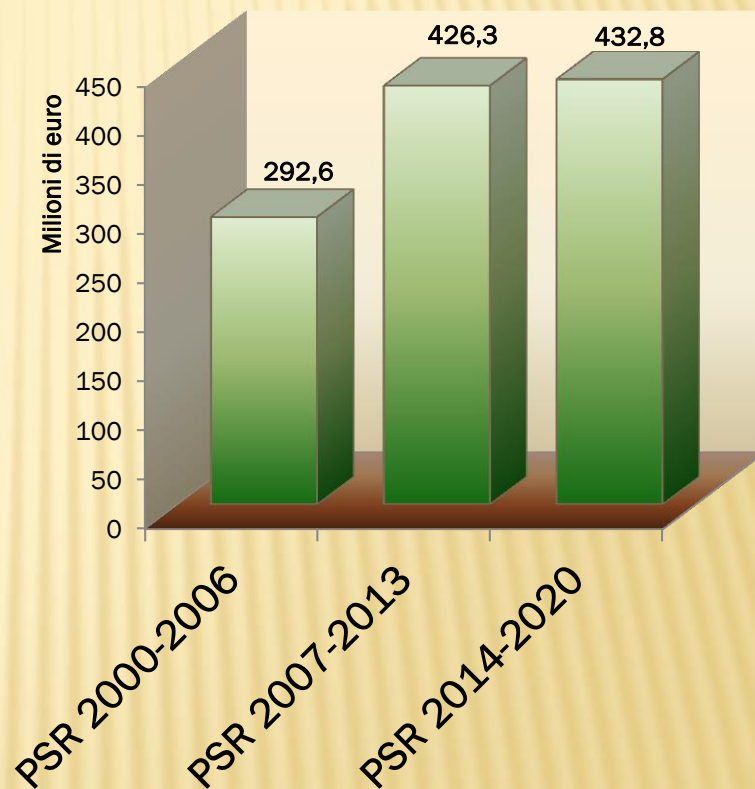
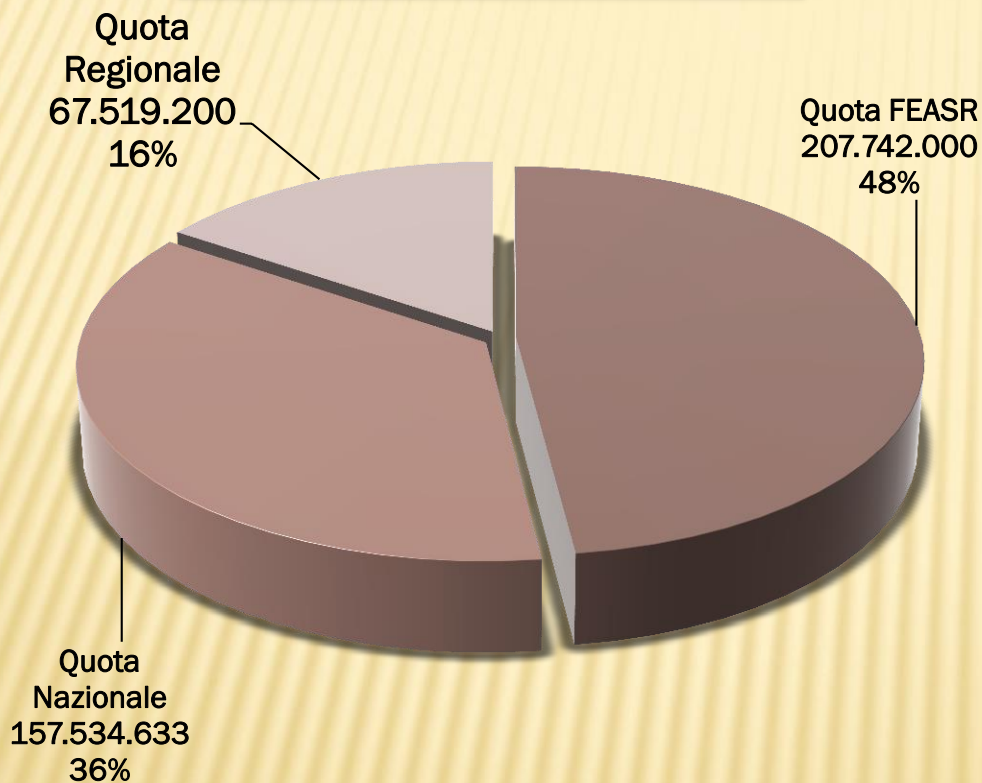
Il fondo FEASR contribuisce, insieme agli altri fondi dell'UE, al raggiungimento degli 11 obiettivi tematici del QCS attraverso un ulteriore dettaglio definendo 6 priorità generali suddivise in 18 Focus Area (*l'architettura portante del nuovo PSR*).

La strada tracciata per lo sviluppo del territorio



La strada tracciata per lo sviluppo del territorio

PSR Abruzzo 2014-2020
(432.795.833 euro)



La strada tracciata per lo sviluppo del territorio

Le Focus Area (FA) rappresentano una delle principali novità della nuova fase di programmazione dello sviluppo rurale

La funzione delle FA è quella di programmare ed indirizzare con maggiore precisione gli interventi previsti nelle singole misure.

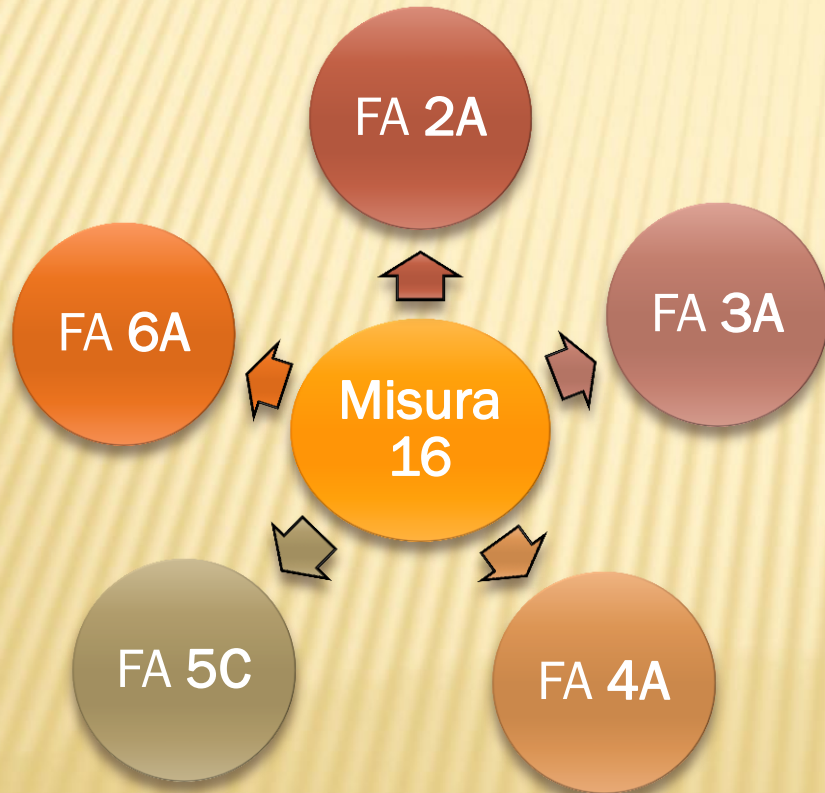
Ad esempio le misure per il sostegno agli investimenti strutturali, finalizzate a migliorare le prestazioni economiche delle imprese agricole, possono concorrere anche al raggiungimento di obiettivi ambientali (es. impianti trattamento residui lavorazione) oppure di contenimento dei cambiamenti climatici (impianti per produzione di energie rinnovabili o per la gestione delle deiezioni animali).

Nel nuovo PSR la Misura 4 (investimenti materiali) fa riferimento a più Focus Area, a secondo del tipo di operazione selezionata, e concorre al raggiungimento di diversi obiettivi specifici.

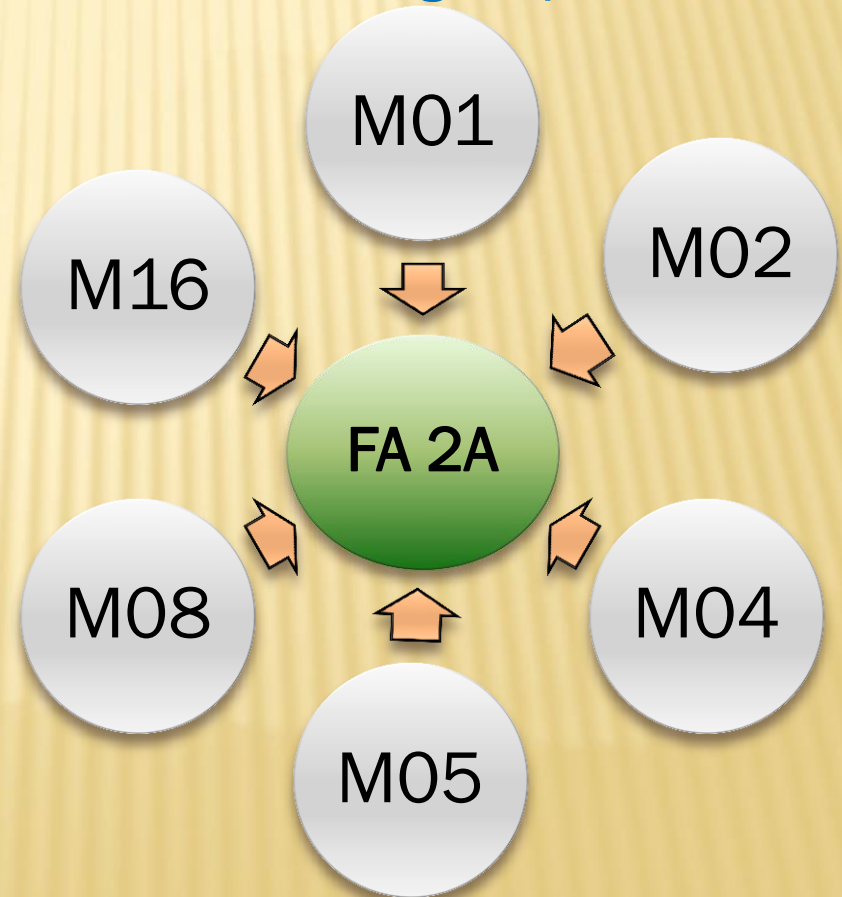
La strada tracciata per lo sviluppo del territorio

Alcuni interventi (operazioni) possono comparire più volte e in forma incrociata nelle diverse Focus Area (FA), con un approccio a matrice tra obiettivi strategici e interventi.

Una Misura agisce su più FA



Su una FA intervengono più Misure

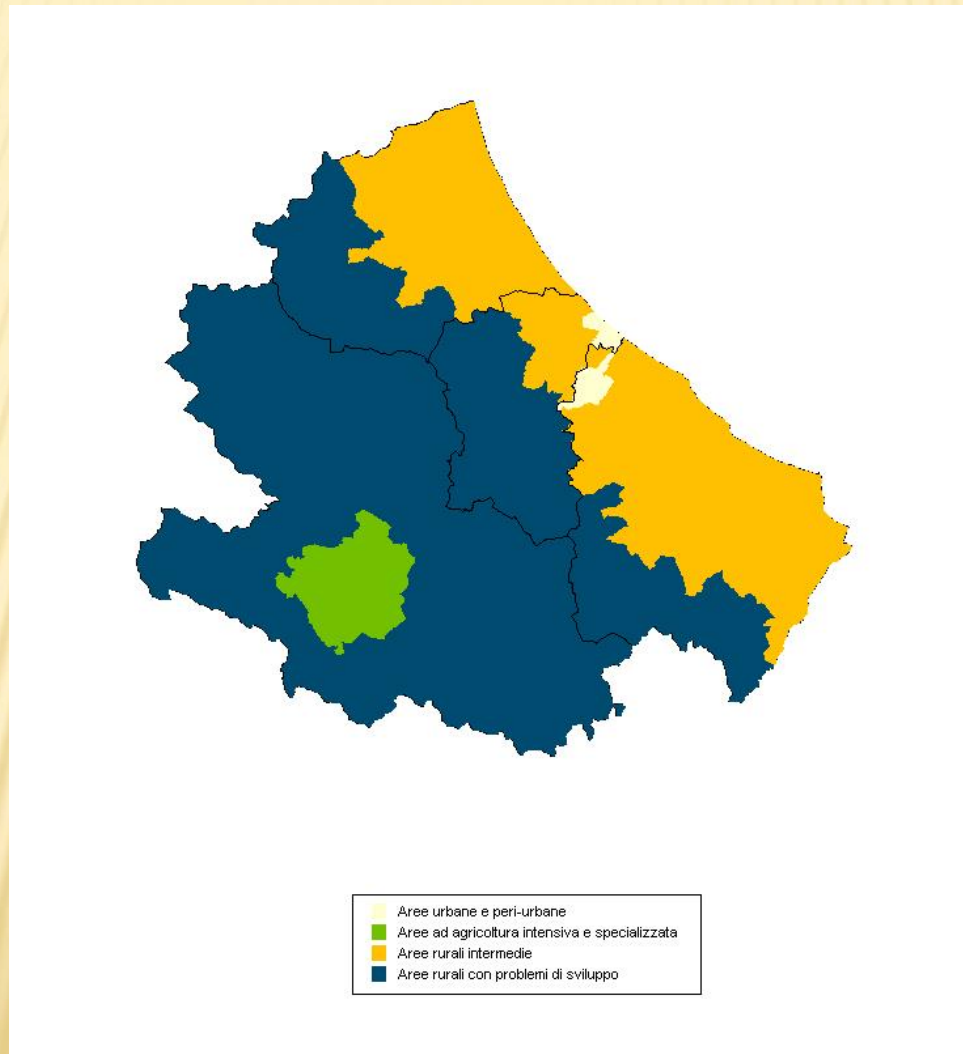


La strada tracciata per lo sviluppo del territorio

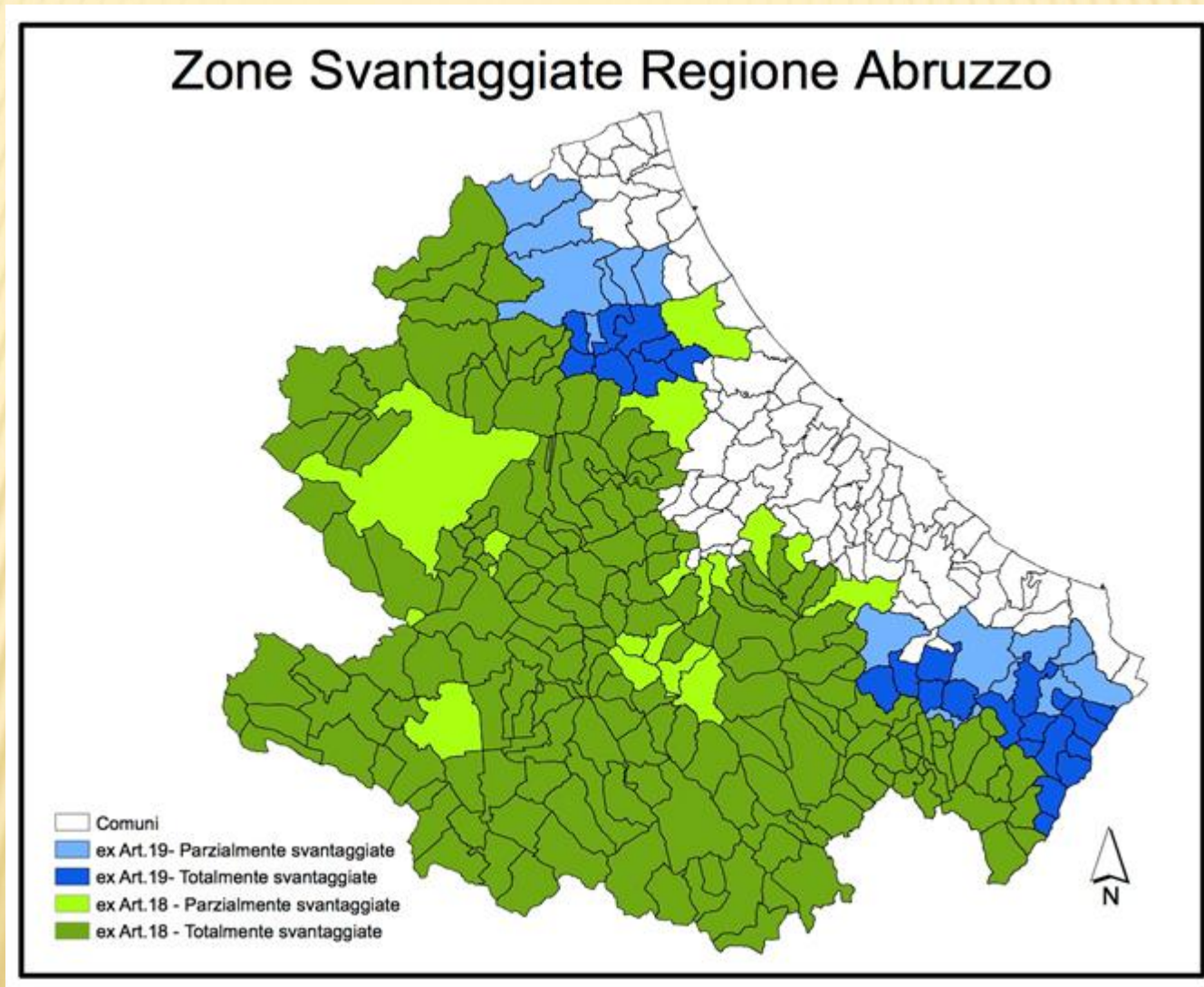
Cosa è stato selezionato per il PSR Abruzzo



ZONE RURALI SECONDO ACCORDO DI PARTENARIATO 2014-2020

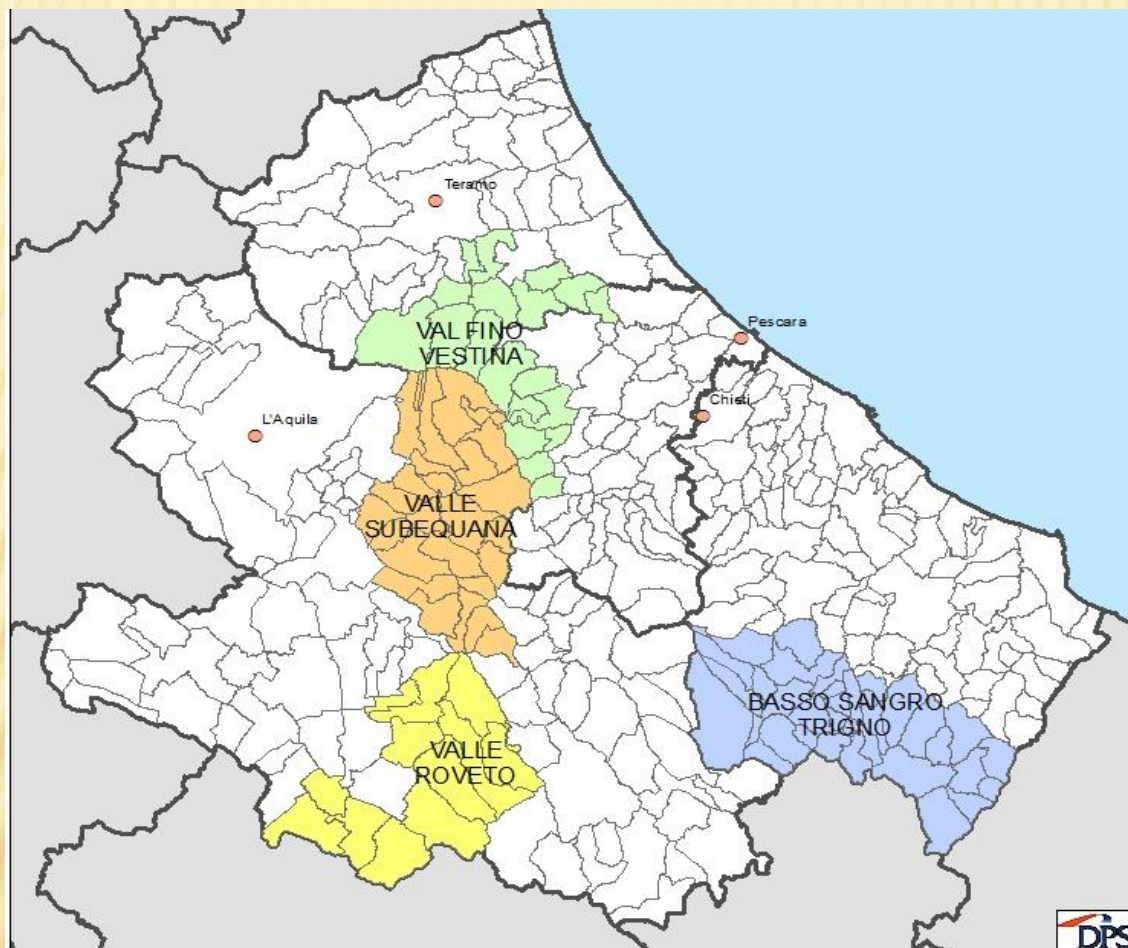



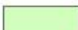
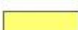

AREE ELEGGIBILI AI SENSI DELL'ART. 32 DEL REG. 1305/2013



La strada tracciata per lo sviluppo del territorio

Territori candidati per la strategia delle aree interne



-  BASSO SANGRO - TRIGNO
-  VAL FINO - VESTINA
-  VALLE ROVETO
-  VALLE SUBEQUANA

La strada tracciata per lo sviluppo del territorio

<i>Focus Area</i>	<i>Spesa pubblica</i>	<i>%</i>	
2A - Ammodernamento aziende	115.725.000	26,74%	
2B - Ricambio generazionale	46.625.000	10,77%	
3A - Filiere agroalimentari	25.250.000	5,83%	
4A - Salvaguardia biodiversità	60.000.000	13,86%	
4B - Gestione risorse idriche	27.000.000	6,24%	
4C - Gestione del suolo	40.000.000	9,24%	
5A - Efficiente uso dell'acqua	15.100.000	3,49%	
5C - Energie rinnovabili	8.400.000	1,94%	
5E - Sequestro del carbonio	14.000.000	3,23%	
6A - Diversificazione	17.500.000	4,04%	
6B - Sviluppo aree rurali	29.800.000	6,89%	
6C - Uso delle TLC	18.000.000	4,16%	

PSR ABRUZZO 2014-2020

Misure	FEASR	Spesa Pubblica	%	
1 - Formazione e Informazione	2.400.000	5.000.000	1,2%	
2 - Servizi di consulenza	3.360.000	7.000.000	1,6%	
3- Regimi di qualità	3.360.000	7.000.000	1,6%	
4 - Investimenti materiali	57.648.000	120.100.000	27,7%	
5- Ricostruzione potenziale produttivo	480.000	1.000.000	0,2%	
6- Insediamento e sviluppo di imprese	26.880.000	56.000.000	12,9%	
7 - Servizi di base alle popolazioni locali	12.960.000	27.000.000	6,2%	
8 - Investimenti forestali	5.760.000	12.000.000	2,8%	
10 - Pagamenti agroambientali	19.680.000	41.000.000	9,5%	
11 - Agricoltura biologica	12.960.000	27.000.000	6,2%	
12 - Indennità Natura 2000	1.440.000	3.000.000	0,7%	
13 - Indennità compensative	19.200.000	40.000.000	9,2%	
16 - Cooperazione	23.760.000	49.500.000	11,4%	
19 - Sviluppo locale (Leader)	10.464.000	21.800.000	5,0%	
20 - Assistenza tecnica e trasc.	7.390.000	15.395.833	3,6%	
Totale Programma	207.742.000	432.795.833	100,0%	

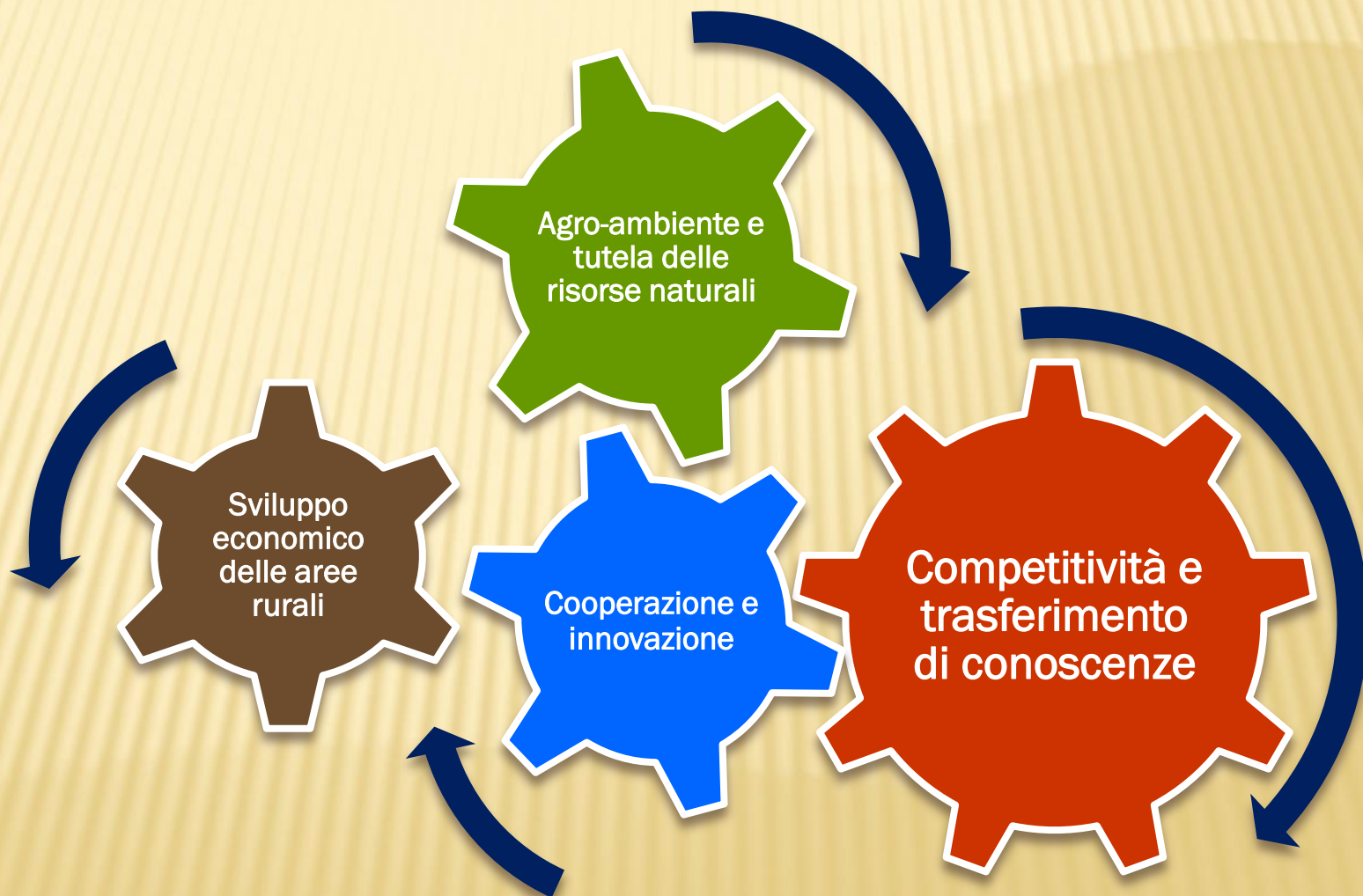
La strada tracciata per lo sviluppo del territorio

Piano finanziario a matrice tra Misure e FA

Misure	spesa pubblica	Priorità 2		Priorità 3	Priorità 4			Priorità 5			Priorità 6		
		2A	2B	3A	4A	4B	4C	5A	5C	5E	6A	6B	6C
1	5.000.000	2.325.000	1.625.000	150.000					400.000		500.000		
2	7.000.000	3.900.000	100.000		3.000.000								
3	7.000.000	7.000.000											
4	120.100.000	94.000.000			8.000.000			15.100.000		3.000.000			
5	1.000.000	1.000.000											
6	56.000.000		45.000.000								11.000.000		
7	27.000.000				1.000.000							8.000.000	18.000.000
8	12.000.000	1.000.000								11.000.000			
10	41.000.000				41.000.000								
11	27.000.000					27.000.000							
12	3.000.000				3.000.000								
13	40.000.000							40.000.000					
16	49.500.000	13.500.000		18.000.000	4.000.000				8.000.000		6.000.000		
19	21.800.000											21.800.000	
Totale		122.725.000	46.725.000	18.150.000	60.000.000	27.000.000	40.000.000	15.100.000	8.400.000	14.000.000	17.500.000	29.800.000	18.000.000

La strada tracciata per lo sviluppo del territorio

La strategia regionale è incentrata su 3 ambiti tematici



La strada tracciata per lo sviluppo del territorio

La strategia regionale tra continuità e innovazione

- **Investimenti aziendali**
- **Insediamiento giovani**
- **Indennità compensative**
- **Misure agroambientali**
- **Sviluppo aree rurali**



1

Competitività e trasferimento delle innovazioni

Questo ambito racchiude gli interventi fondamentali per sostenere la competitività e la redditività delle imprese agricole abruzzesi.

Nel PSR vengono messi a disposizione 187,6 milioni di euro di risorse pubbliche che attiveranno oltre 320 milioni di investimenti

Per il raggiungimento degli obiettivi sono state attivate le Focus Area 2A, 2B e 3A nell'ambito delle Priorità 2 e 3

Le tipologie di intervento previste riguardano il sostegno agli investimenti delle imprese agricole, agroalimentari, forestali. Insediamento giovani, promozione, filiere, formazione e consulenza, attivazione e funzionamento dei gruppi operativi.

Principali novità rispetto al PSR 2007-2013

TRASFERIMENTO DI CONOSCENZE

La trasmissione delle **conoscenze** rappresenta uno degli obiettivi di base del PSR. Le altre Priorità incrociano sempre le misure 1 e 2 in modo da contribuire, per la loro parte, alle finalità di formazione, informazione, e consulenza tecnica alle aziende agricole.

Con il nuovo PSR si ritorna a dare la giusta importanza alle attività di diffusione delle informazioni, alla **crescita professionale** degli operatori, aprendo una nuova fase di **assistenza tecnica** e **divulgazione agricola** che era oramai ferma da molti anni.

Nelle azioni messe in atto per il PSR dell'Abruzzo, la formazione professionale intesa come conoscenze della **gestione aziendale**, delle **tecniche produttive**, **rispetto dell'ambiente**, rappresenta un'azione indispensabile per favorire la competitività economica delle imprese e la crescita delle aree rurali, nonché valorizzare il capitale umano che opera nel comparto agricolo, forestale e rurale.

Nel nuovo PSR le risorse finanziarie sono state incrementate del **200%** (da 4 a 12 milioni di euro)



2

Agro-ambiente e tutela delle risorse naturali

Questo ambito racchiude gli interventi fondamentali per sostenere la qualità e l'efficiamento nell'utilizzo delle risorse naturali.

Nel PSR vengono messi a disposizione 164,5 milioni di euro (148 meuro nel 2007-2013). Oltre il 38% del budget totale (da regolamento il minimo è il 30%).

Per il raggiungimento degli obiettivi sono state attivate le Focus Area 4A, 4B, 4C, 5A, 5C e 5E nell'ambito delle Priorità 4 e 5

Le tipologie di intervento previste riguardano i pagamenti per gli impegni agro-climatico-ambientali (ACA), agricoltura biologica, indennità compensative, sostegno per gli ecosistemi forestali.

Principali novità rispetto al PSR 2007-2013

TUTELA DELLE RISORSE AMBIENTALI

Gli obiettivi principali delle misure ambientali sono:

- La promozione della sostenibilità dei processi produttivi quale elemento strategico per la valorizzazione delle produzioni regionali con la distinzione della misura del biologico dalle altre misure agroambientali.
- Nuove opportunità da nuovi impegni
- Con le misure Agro-Climatiche-Ambientali (ACA) vengono favoriti gli agricoltori che operano nelle aree protette (aree Natura 2000).
- Investimenti non produttivi a finalità ambientale in cooperazione tra agricoltori ed enti pubblico-privati
- Contratti di fiume e prevenzione rischio idrogeologico
- Promuovere la gestione «attiva» delle risorse forestali



Sviluppo economico delle aree rurali

Questo ambito racchiude gli interventi fondamentali per sostenere la diversificazione aziendale, creare nuove forme di occupazione, sostenere l'attività dei GAL, migliorare l'accesso alle tecnologie dell'informazione (ampliamento della banda larga).

Nel PSR vengono messi a disposizione 65,3 milioni di euro.

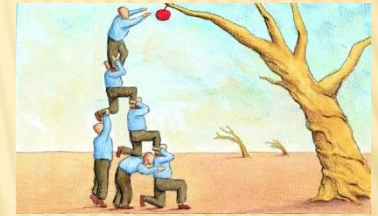
Per il raggiungimento degli obiettivi sono state attivate le Focus Area 6A, 6B, 6C nell'ambito della Priorità 6

Le tipologie di intervento previste riguardano il sostegno alle attività extra-agricole, alcuni servizi di base alle popolazioni. Interventi mirati attraverso l'attuazione dei piani di sviluppo locali dei GAL.

Principali novità rispetto al PSR 2007-2013

Sviluppo locale

- Start up di impresa
- Interventi a favore dell'agricoltura sociale e dell'inclusione sociale
- Approccio partecipato «pubblico-privato»
- Migliorare l'accesso alle nuove tecnologie di comunicazione
- Mantenere alcuni servizi di base per le aree a rischio spopolamento ricorrendo anche a soluzioni innovative
- Interventi mirati alla valorizzazione delle specificità locali, in particolare sulla distintività delle produzioni delle aree montane
- Incentivare, attraverso le azioni dei GAL, interventi specifici finalizzati a sostenere le filiere corte e la multifunzionalità delle aziende agricole.



La cooperazione nel PSR

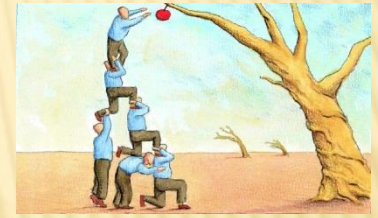
La cooperazione rappresenta un elemento distintivo e qualificante nell'attuazione del nuovo programma di sviluppo rurale.

I progetti di cooperazione mirano a creare sinergie fra soggetti operanti in un segmento della filiera per condividere alcune fasi del processo produttivo o del sistema organizzativo, anche in tema di diversificazione delle attività.

Nel PSR sono stati destinati 49,5 milioni di euro alla misura 16.

Sono previsti interventi di cooperazione in tutte le Priorità del Programma, attraverso 8 tipologie di operazioni, con obiettivi specifici in funzione della singola Priorità in cui sono collocate.

La cooperazione nel PSR



Priorità 2 (13,5 meuro), per elaborare i piani di gestione forestale, ed attivare e sostenere i Gruppi Operativi del PEI.

Priorità 3 (18 meuro), stimolare la creazione di micro e macro filiere sul territorio (mercati locali) ; progetti pilota per la creazione di nuovi prodotti e/o processi nell'ambito dei PIF

Priorità 4 (4 meuro), promuove approcci collettivi per le pratiche agro-ambientali nei territori ad alta valenza naturale

Priorità 5 (8 meuro), incentivare l'approvvigionamento sostenibile di biomasse per la produzione di energia

Priorità 6 (6 meuro), favorire l'offerta turistica di tipo partecipativo; sostenere iniziative riguardanti l'integrazione sociale e l'educazione ambientale.

Dove trovare informazioni e documenti del PSR

www.rica.inea.it/PSR_2014_2020

Lo Sviluppo Rurale in Abruzzo
La nostra agricoltura dal 2014 al 2020

HOME REGOLAMENTI DOCUMENTI PARTENARIATO RIFERIMENTI

BOZZA AVANZATA DEL PSR 2014-2020 - Versione del 25 novembre 2014
BOZZA AVANZATA DEL PSR 2014-2020 - Versione del 4 dicembre 2014
Disponibile per la consultazione del PSR 2014-2020 - Versione finale

Il Programma di Sviluppo Rurale (PSR) rappresenta uno degli strumenti più importanti della nuova PAC a supporto della crescita dell'agricoltura, della selvicoltura, delle zone rurali dell'Abruzzo. La nuova programmazione si concentra sulla crescita **intelligente sostenibile e inclusiva**.

La Priorità per avere il risultato	FEASR	FEAMP	FEER	FSE
1. Sviluppo rurale	100%	100%	100%	100%
2. Ricerca e innovazione	100%	100%	100%	100%
3. Competitività e innovazione	100%	100%	100%	100%
4. Competitività	100%	100%	100%	100%
5. Bassa emissione di CO ₂	100%	100%	100%	100%
6. Cambiamenti climatici	100%	100%	100%	100%
7. Sviluppo rurale delle zone rurali svantaggiate	100%	100%	100%	100%
8. Stabilità economica e occupazione	100%	100%	100%	100%
9. Occupazione e mobilità del lavoro	100%	100%	100%	100%
10. Occupazione giovanile	100%	100%	100%	100%
11. Sviluppo rurale	100%	100%	100%	100%
12. Sviluppo rurale, competitività	100%	100%	100%	100%
13. Capacità ed efficienza della P.A.	100%	100%	100%	100%

La Regione Abruzzo, nella costruzione del nuovo Programma di Sviluppo Rurale, presterà molta attenzione ai contributi che arriveranno dal partenariato formato dai rappresentanti del mondo produttivo, degli Enti locali, dell'associazionismo, e dagli operatori del mondo agroalimentare, forestale ed ambientale.
Inviare i contributi e i suggerimenti per la definizione del nuovo PSR 2014-2020 dell'Abruzzo a: psr.urp@regione.abruzzo.it

psr.urp@regione.abruzzo.it

AGRICOLTURA
DIREZIONE POLITICHE AGRICOLE E DI SVILUPPO RURALE

www.regione.abruzzo.it/agricoltura

Sei in: Regione Abruzzo | Agricoltura

News e Avvisi

- Misura 2.1.1 e 2.1.2 - Prima Rettifica alle graduatorie domande annualità 2014
DH27/319 del 9 dicembre 2014 - Reg. (CE) n. 1698/05 - Programma di Sviluppo Rurale 2007-2013. Asse II - Misura 211 (ind. ...)
- Misura 2.1.4 - 2° Elenco di Liquidazione domande 2014
DH27/317 del 4 dicembre 2014 - Reg. (CE) n. 1698/05 - Programma di Sviluppo Rurale 2007-2013. Asse II - Misura 214 - Pa...
- Prestiti di Conduzione Anno 2015
Con deliberazione della Giunta Regionale n. 622 del 09/12/2014 è stata approvata la concessione di contributi in regime ...
- Ditta D'Andrea Marcello - Liquidazione indennizzo - L.R. 23 ottobre 2003, n. 15
DH27/313 del 26 novembre 2014 - Liquidazione indennizzo residuo ditta D'Andrea Marcello, CUA n. 01099740662, legge regi...
- Modulistica abilitazione esercizio attività agrituristiche.
Si rende noto che con determinazione dirigenziale n. DH 26/36 del Servizio Interventi Strutturali, datata 11 luglio 2014...
- Modello di SCIA per l'avvio di attività agrituristiche
Si rende disponibile un modello di Segnalazione Certificata di Attività Agrituristica da poter impiegare per adempiere a ...

Leggi tutti gli avvisi

LA DIREZIONE
La struttura
Dove siamo
Contatti

MINISTERO POLITICO AGRICOLA E ALIMENTARE E FORESTALI
Agea
SIAN
ARSSA
INEA
ASMEA
RETI RURALI NAZIONALI 2007-2013