

Istituto Nazionale di Economia Agraria

Le aziende specializzate nell'allevamento bovino della Valle d'Aosta

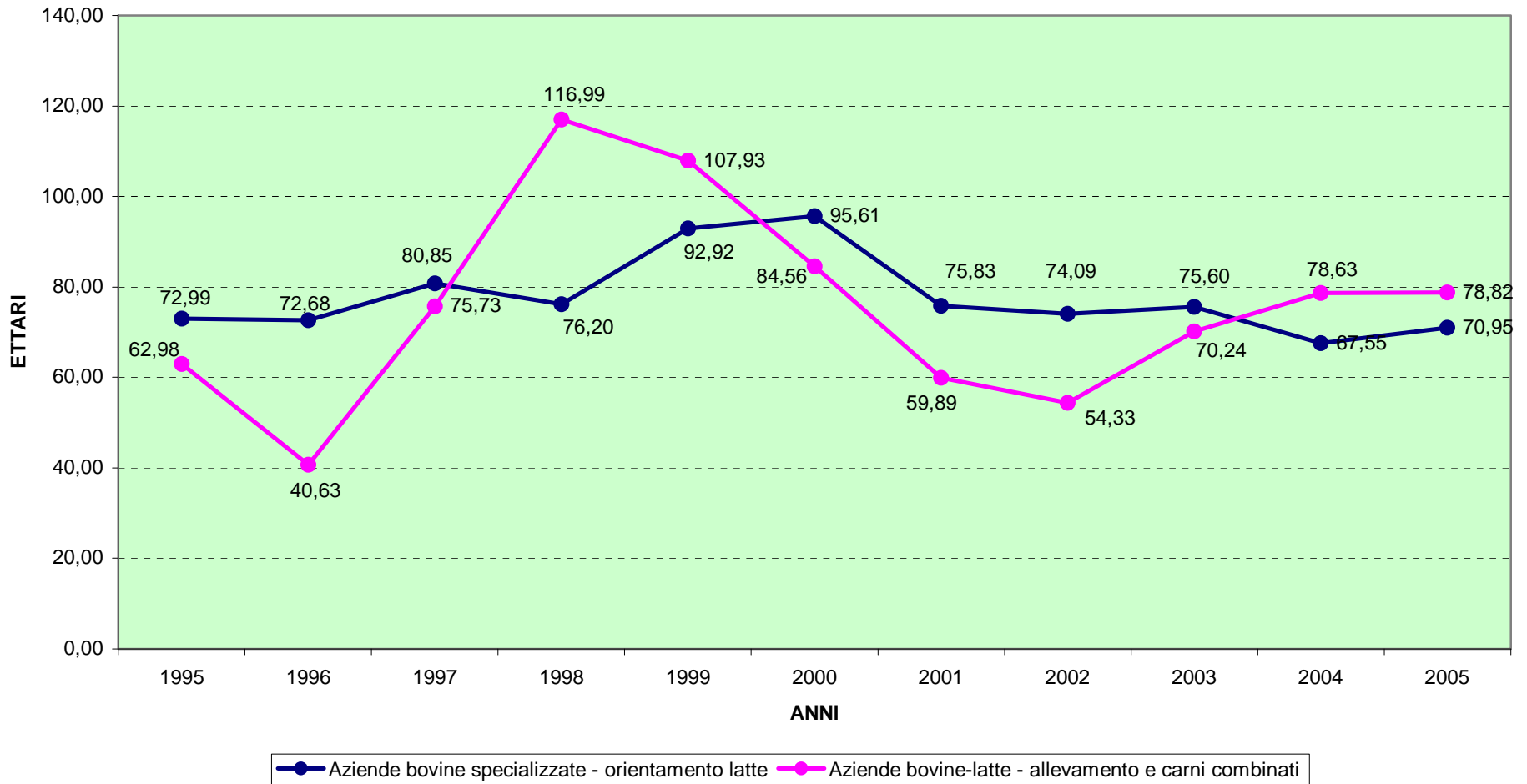
Risultati medi del campione RICA
degli anni 1995 – 2005 rappresentati a prezzi costanti* 2005

* in base all'indice ISTAT dei prezzi al consumo delle famiglie

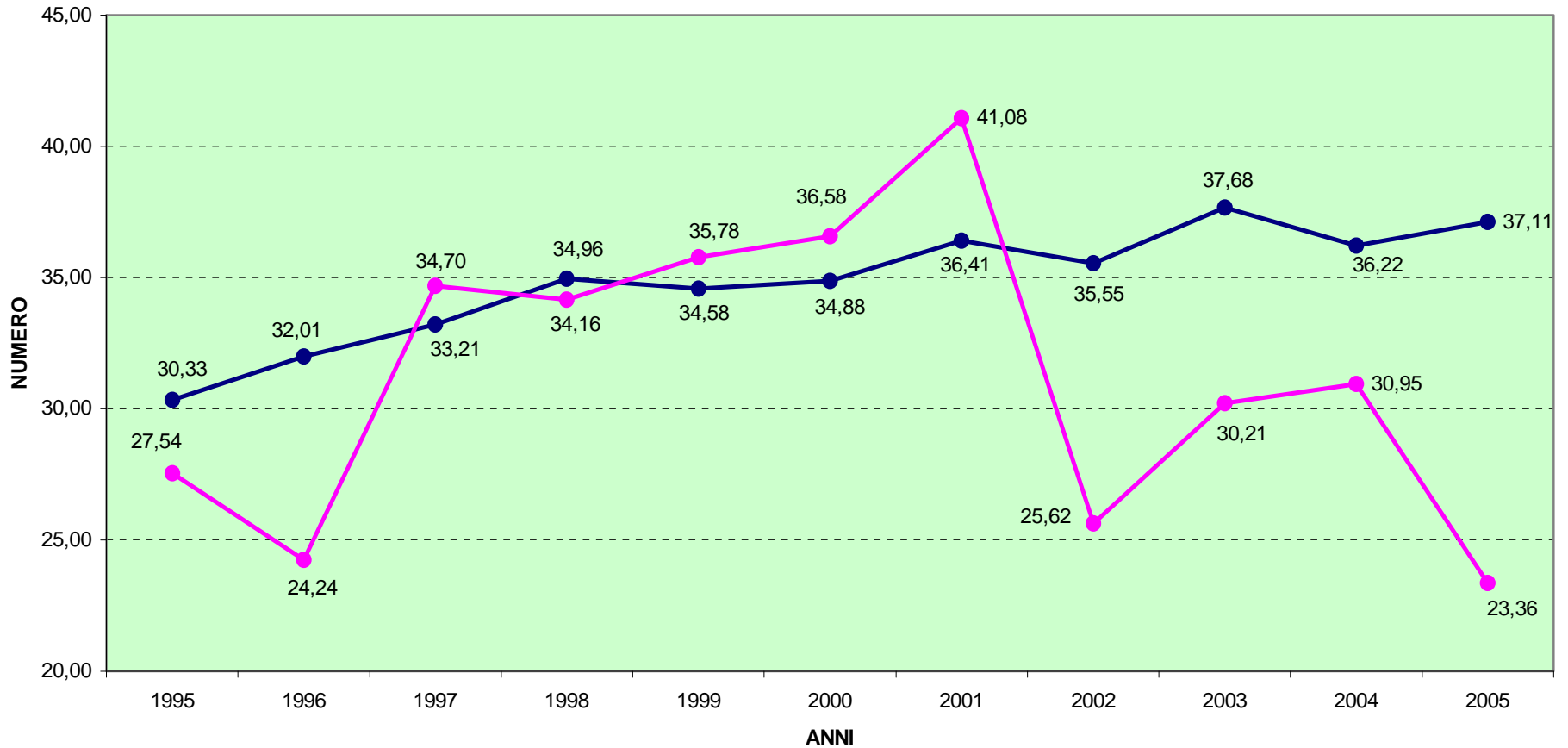


Elaborazione a cura di: Pilan Cristina e Faccioli Celea Stefania

Superficie Agricola Utilizzata



Unita Bestiame Adulto

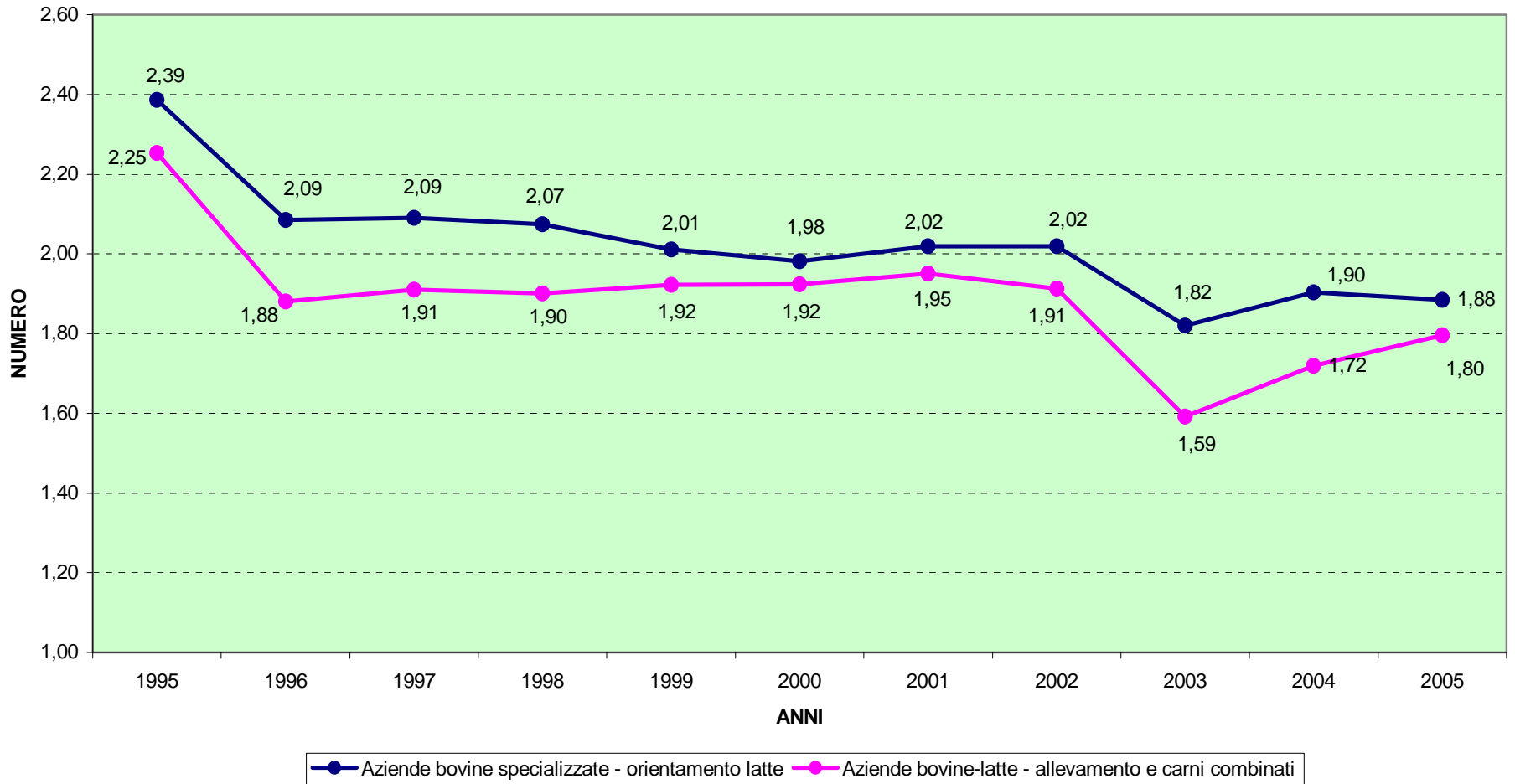


● Aziende bovine specializzate - orientamento latte ● Aziende bovine-latte - allevamento e carni combinati

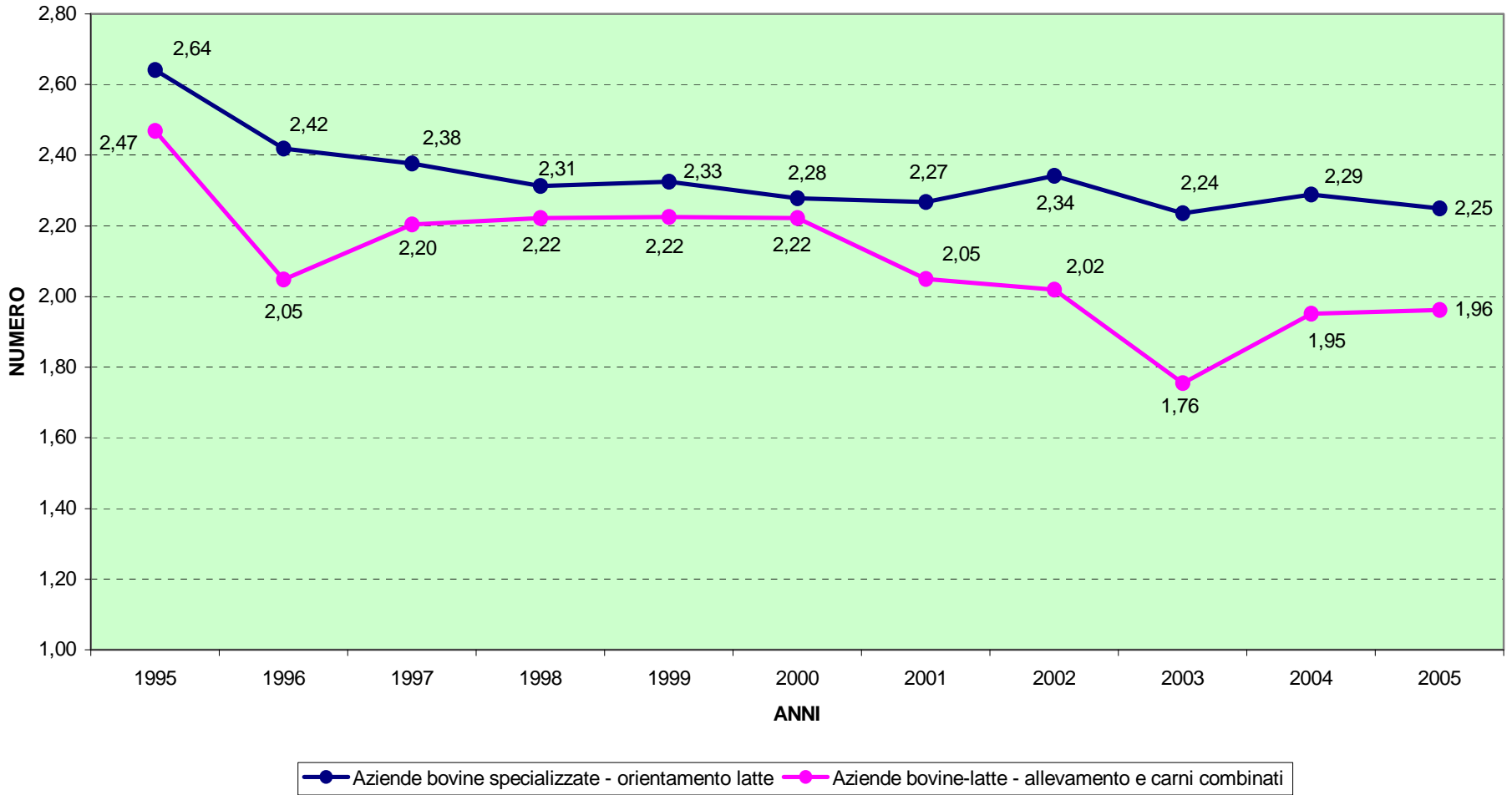


Elaborazione a cura di: Pilan Cristina e Faccioli Celea Stefania

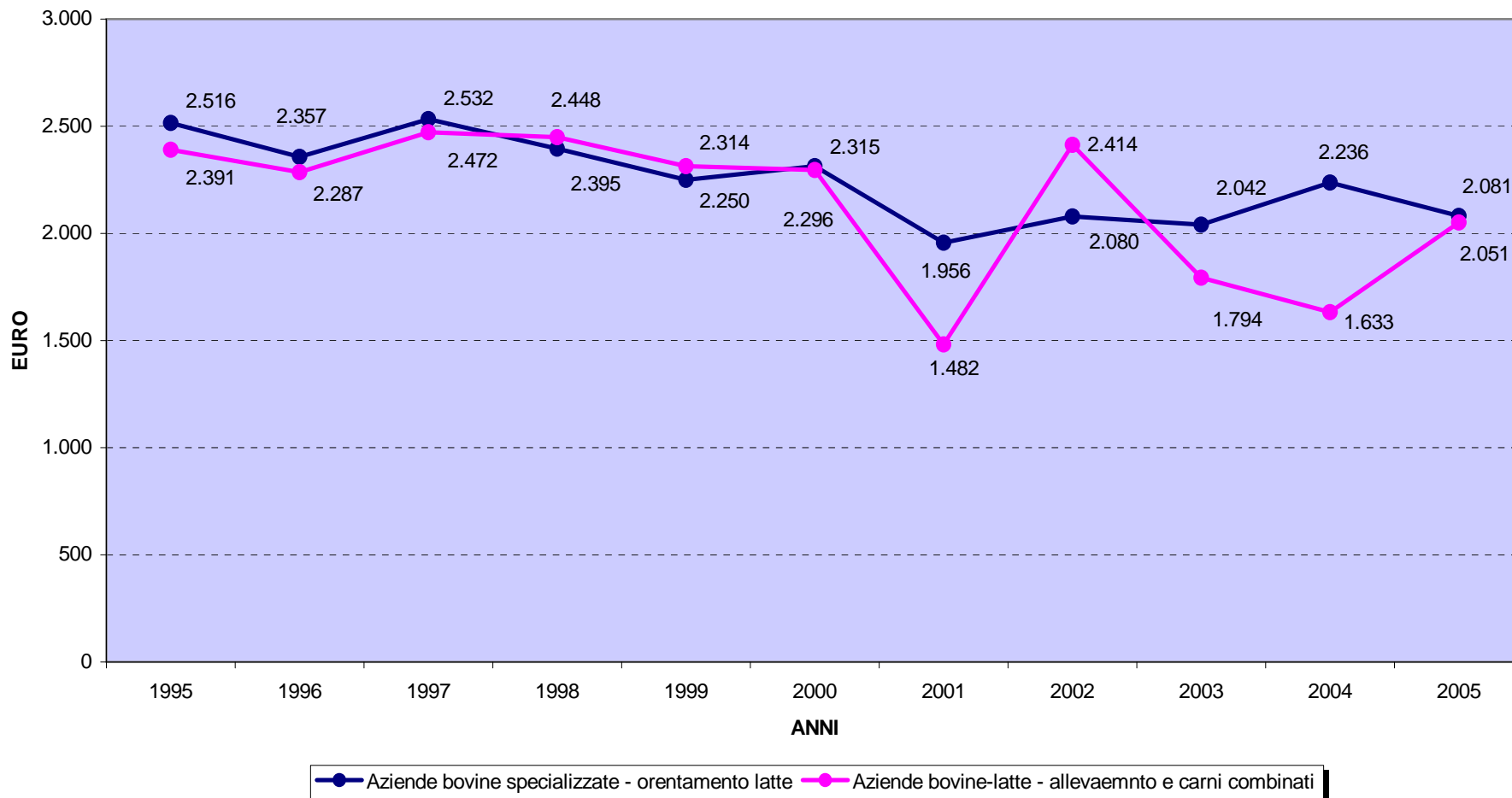
Unità di Lavoro Familiare



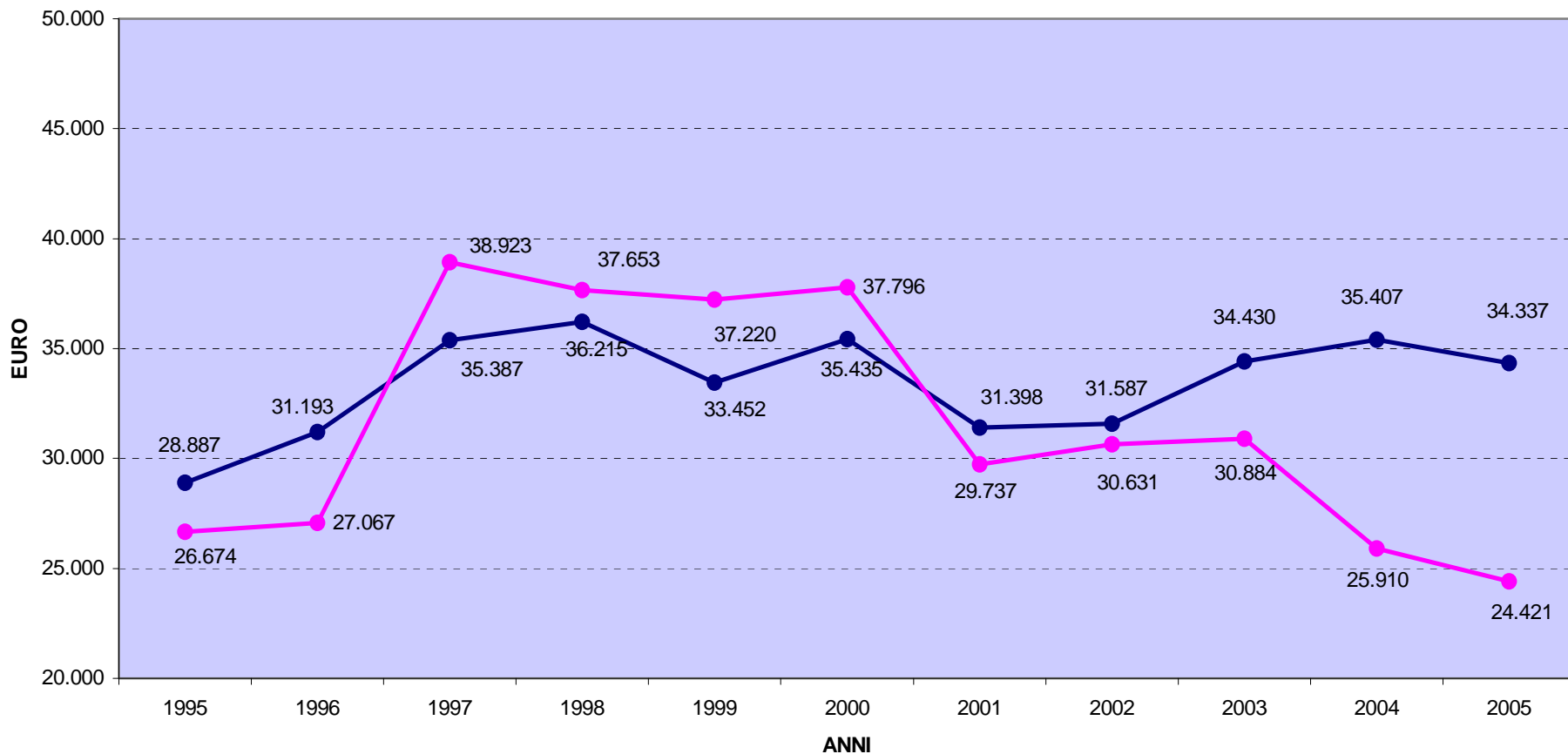
Unità di Lavoro Totale



Produzione Lorda Vendibile ad Unità di Bestiame



Produzione Lorda Vendibile ad Unità di Lavoro Totale

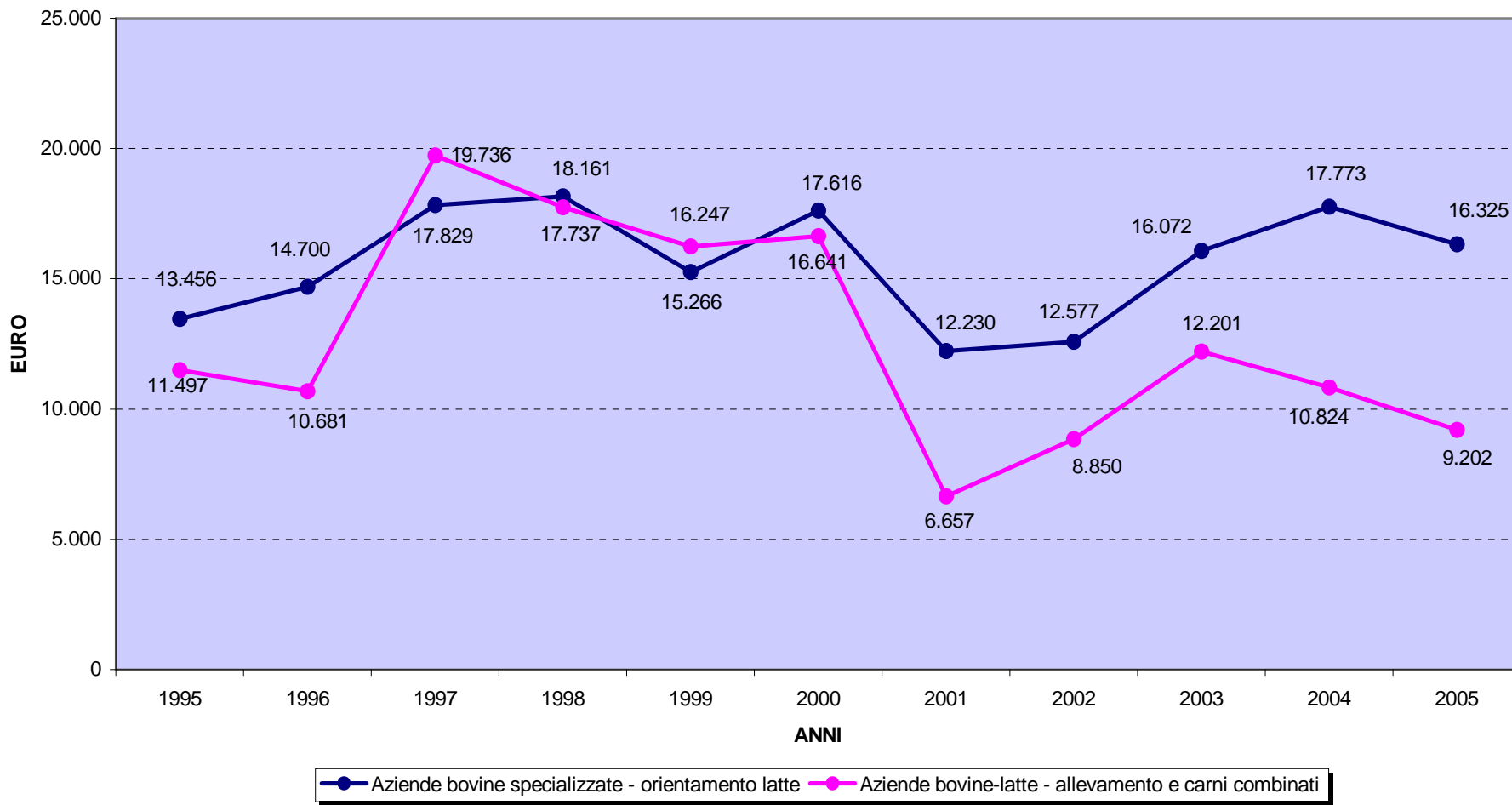


● Aziende bovine specializzate - orientamento latte ● Aziende bovine-latte - allevamento e carni combinati

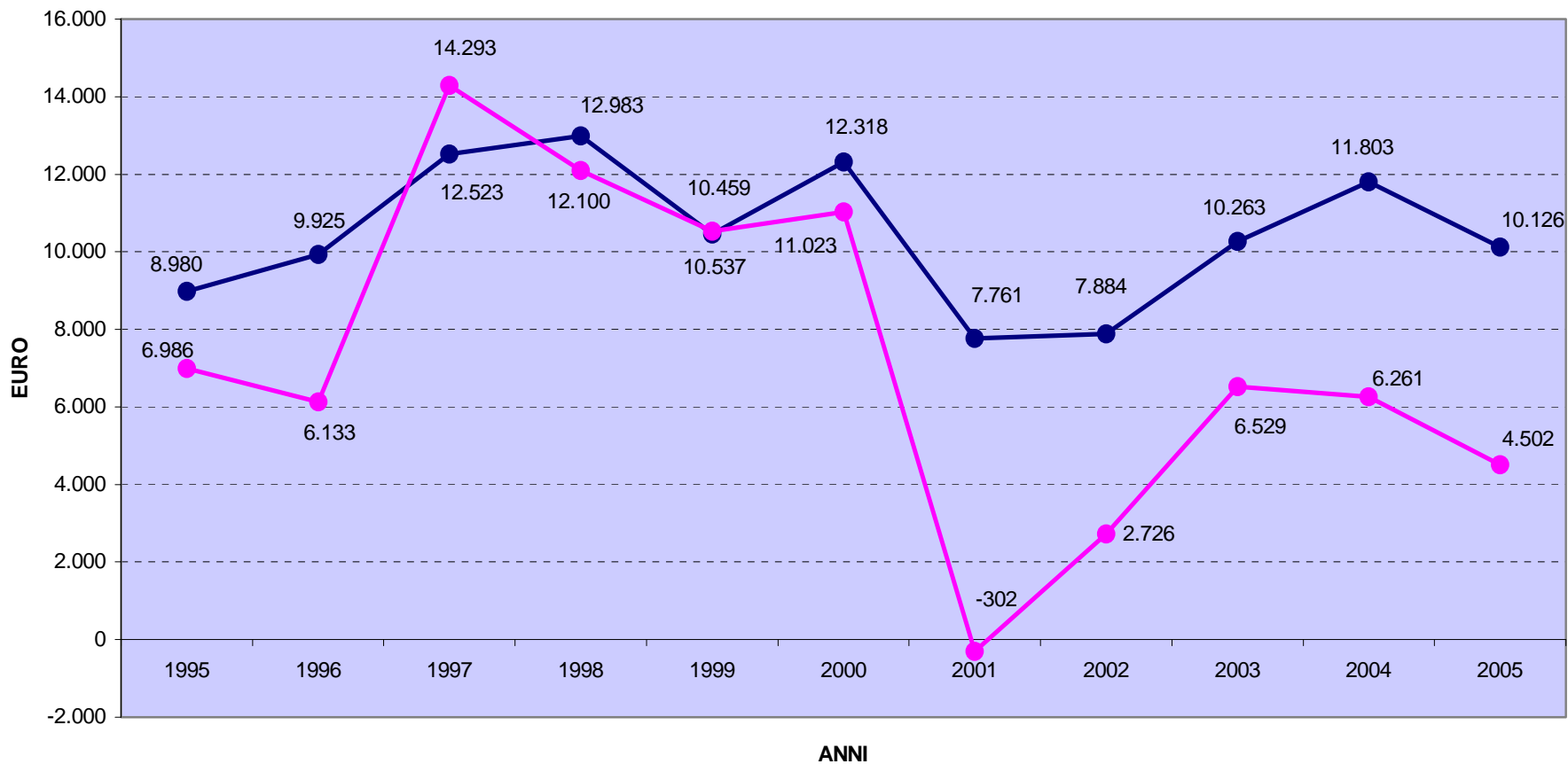


Elaborazione a cura di: Pilan Cristina e Faccioli Celea Stefania

Reddito Netto ad Unità di Lavoro Familiare



Reddito di Lavoro ad Unità di Lavoro Totale

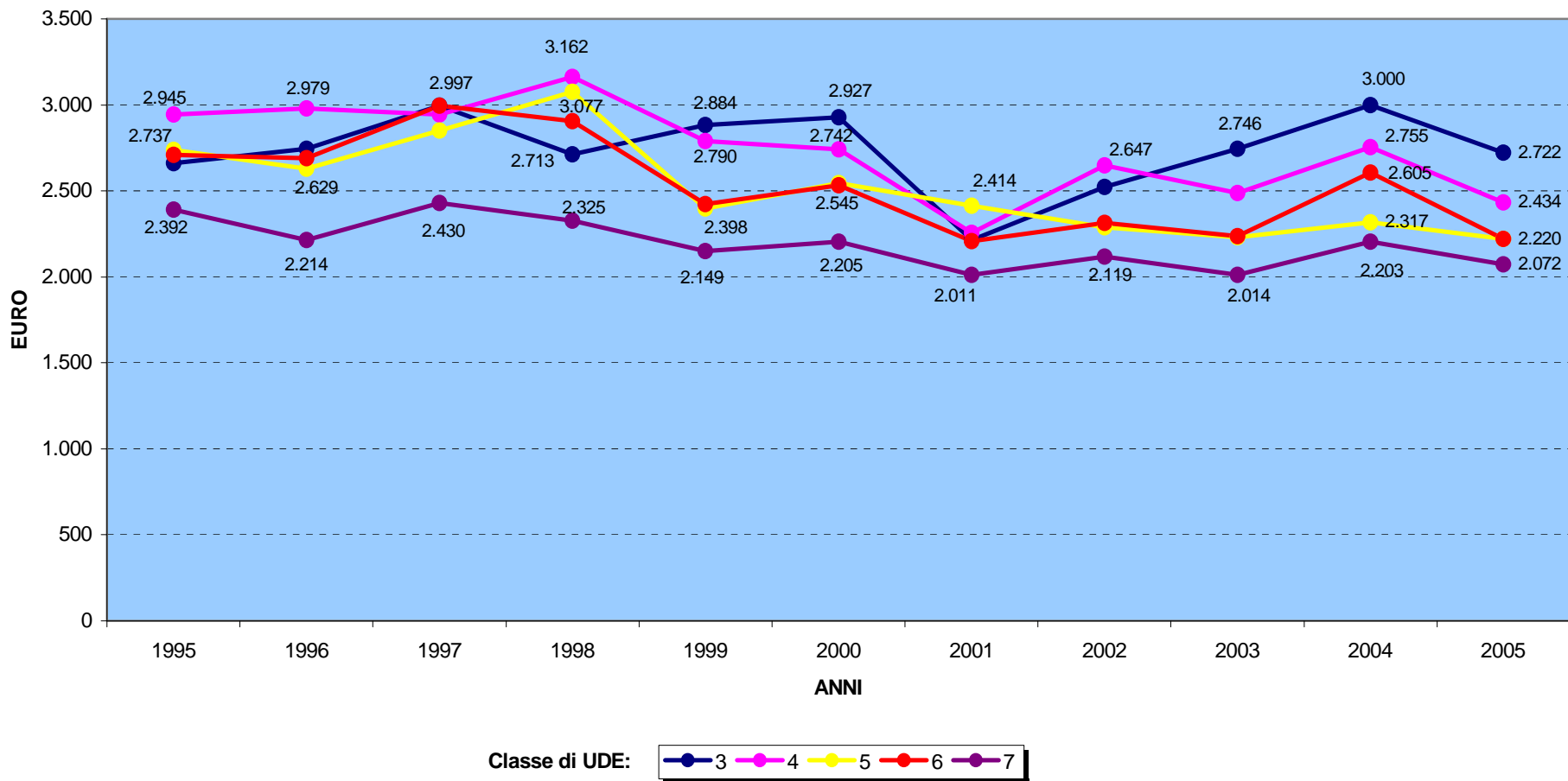


—●— Aziende bovine specializzate - orientamento latte —●— Aziende bovine-latte - allevamento e carni combinati

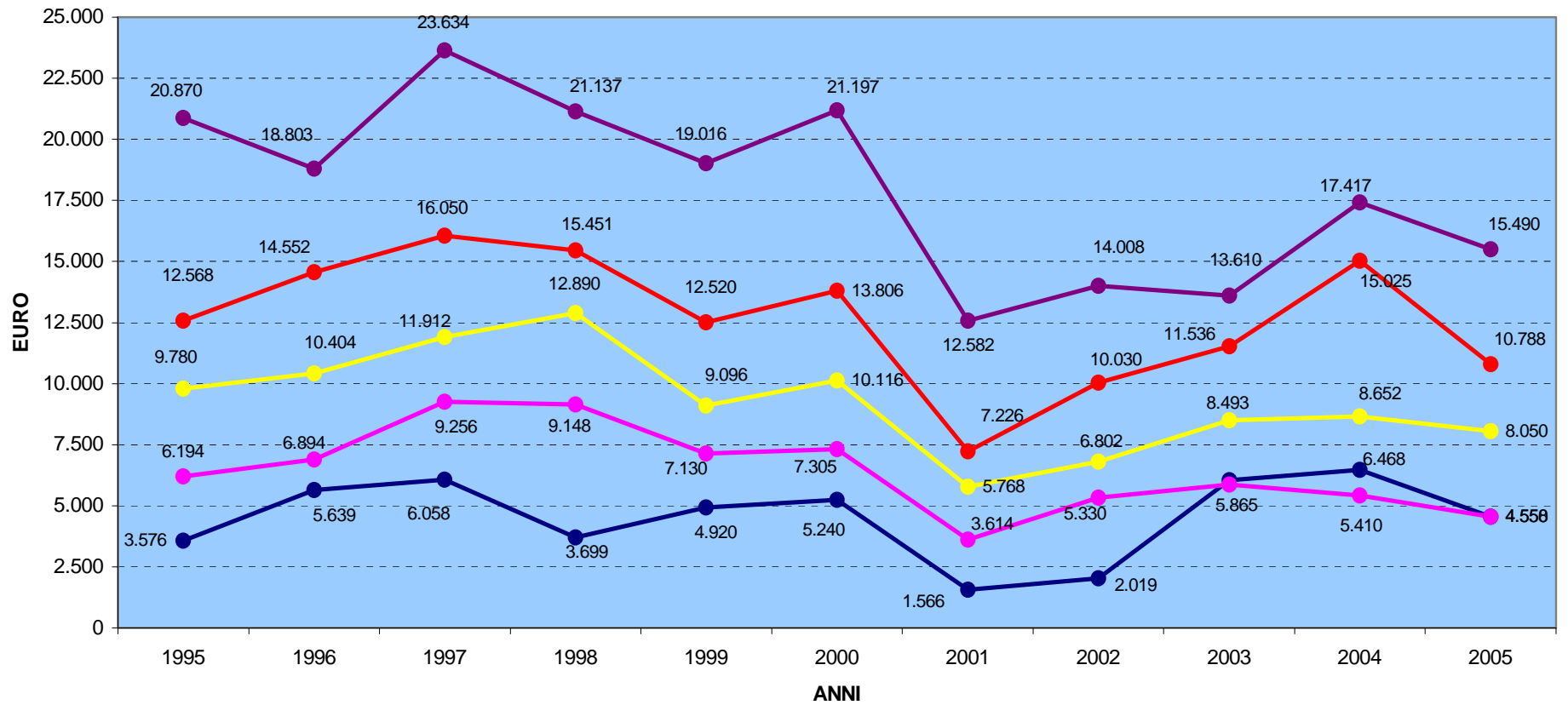


Elaborazione a cura di: Pilan Cristina e Faccioli Celea Stefania

Aziende bovine specializzate - orientamento latte
Produzione Lorda Vendibile ad Unità di Bestiame



Aziende bovine specializzate - orientamento latte Reddito Netto ad Unità di Lavoro Familiare

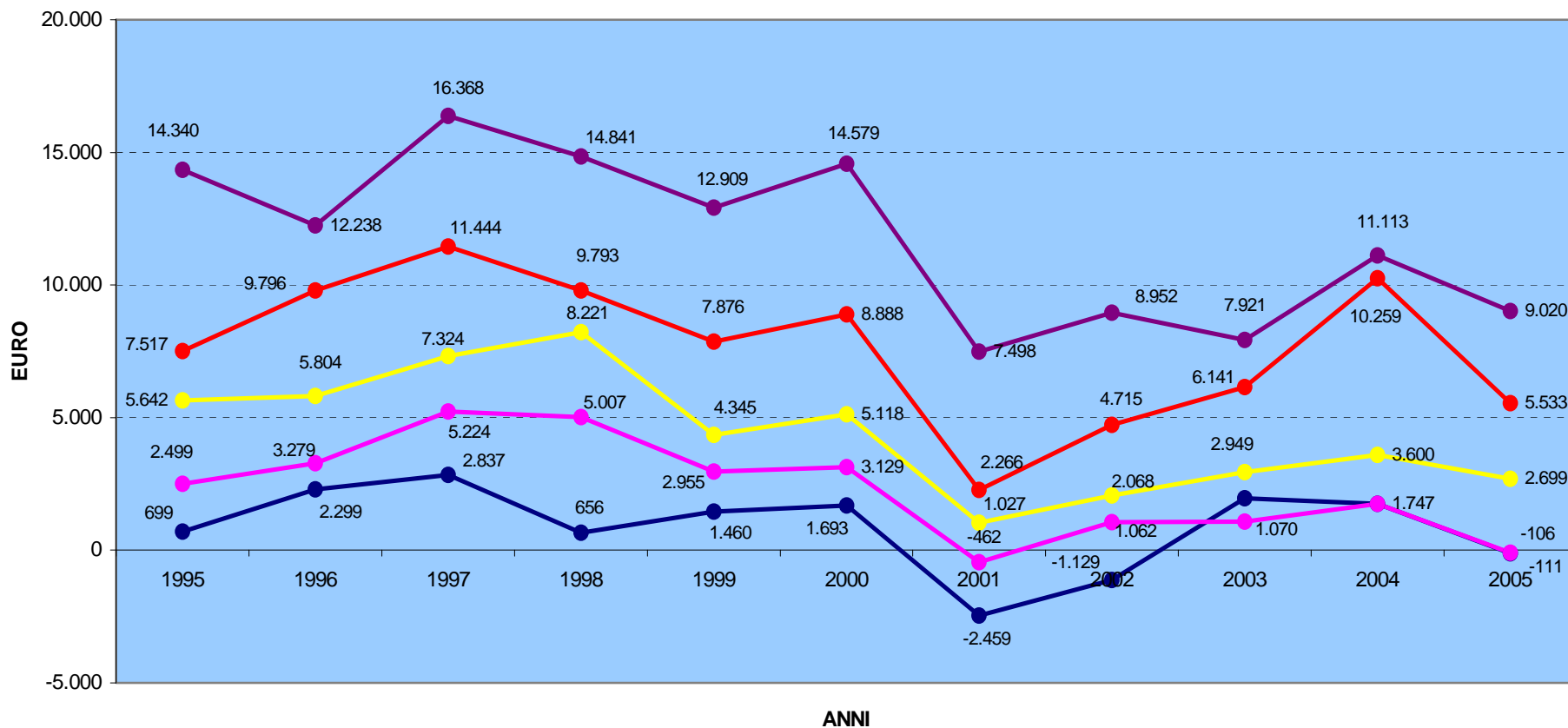


Classe di UDE: 3 4 5 6 7



Elaborazione a cura di: Pilan Cristina e Faccioli Celea Stefania

Aziende bovine specializzate - orientamento latte
Reddito di lavoro ad Unità di Lavoro Totale



Classe di UDE: ● 3 ● 4 ● 5 ● 6 ● 7



Elaborazione a cura di: Pilan Cristina e Faccioli Celea Stefania

Legenda

Superficie Agricola Utilizzata (SAU) - è la superficie aziendale effettivamente coltivata; sono esclusi boschi, orto familiare e le tare.

Unità Bestiame Adulto (UBA) - è l'unità in base alla quale viene espressa la consistenza media dell'allevamento con riferimento alla vacca lattifera che vale 1 UBA. In particolare ovini e caprini equivalgono a 0,10 UBA

Unità Lavorative Familiari (ULF) - costituiscono una UL i lavoratori familiari quando raggiungono o superano le 2.200 ore lavorative annue; se non vengono raggiunte le 2.200 ore viene calcolata la frazione corrispondente

Unità Lavorative Totali (ULT) - costituiscono una UL i lavoratori familiari quando raggiungono o superano le 2.200 ore lavorative annue, se non vengono raggiunte le 2.200 ore viene calcolata la frazione corrispondente; i salariati fissi presenti tutto l'anno costituiscono una UL; i salariati fissi che non sono presenti tutto l'anno costituiscono una UL quando raggiungono o superano le 1.800 ore lavorative annue, se non vengono raggiunte le 1.800 ore viene calcolata la frazione corrispondente; per gli avventizi le UL derivano dalle ore complessive diviso 1.800.

Produzione Lorda Vendibile (PLV) - è la produzione che può essere venduta dall'azienda ed è pertanto uguale alla produzione lorda totale meno la quota-parte riutilizzata nell'azienda stessa come mezzo di produzione (reimpieghi aziendali). Secondo la metodologia contabile INEA comprende anche i contributi pubblici di qualsiasi natura (esclusi quelli in conto capitale) premi e sovvenzioni per coltivazioni, per allevamenti, per i prodotti, per gli oneri (inclusi quelli finanziari); integrazioni di reddito; premi per calamità (esclusi gli indennizzi in conto capitale).

Produzione Lorda Totale delle colture e degli allevamenti:

la **Produzione lorda delle colture** comprende tutte le produzioni, principali e secondarie, ottenute dalla coltura nell'anno; si calcola sommando: vendite, premi e sovvenzioni, autoconsumi, salari in natura, immobilizzazioni, reimpieghi per sementi e per allevamenti, valore della produzione destinata alla trasformazione, valore delle giacenze di prodotto in inventario finale; sottraendo: valore delle giacenze di prodotto in inventario iniziale.

la **Produzione lorda degli allevamenti** comprende l'Utile Lordo di Stalla (ULS) e la produzione lorda di tutti i prodotti dell'allevamento, principali e secondari ottenuti durante l'anno.

L'ULS si ottiene sommando: vendite e relativi premi e sovvenzioni, autoconsumi e regalie, salari in natura, valore dei capi presenti in inventario finale; sottraendo: acquisti e relativi premi e sovvenzioni, valore dei capi presenti in inventario iniziale.

La produzione lorda dei prodotti dell'allevamento si ottiene sommando: vendite, premi e sovvenzioni, autoconsumi, salari in natura, immobilizzazioni, reimpieghi per sementi e per allevamenti, valore della produzione destinata alla trasformazione, valore delle giacenze di prodotto in inventario finale; sottraendo: valore delle giacenze di prodotto in inventario iniziale.

Spese specifiche delle Colture - sementi e piante, fertilizzanti, antiparassitari e diserbanti, noleggi passivi, acqua, assicurazioni specifiche, combustibili, elettricità, altre spese specifiche, reimpieghi di sementi e piante, reimpieghi di letame.

Spese specifiche degli Allevamenti - mangimi, foraggi e lettimi, sanitarie e veterinarie, noleggi passivi, acqua, assicurazioni, combustibili, elettricità, altre spese, reimpieghi di mangimi, foraggi e lettimi.

Margine lordo delle colture e degli allevamenti - è dato dalla Produzione lorda meno le spese specifiche.

Orientamento Tecnico Economico (OTE) - è determinato dall'incidenza percentuale del Reddito Lordo Standard (RLS) delle varie attività produttive rispetto al RLS totale dell'azienda.

Il RLS è calcolato come prodotto tra l'entità fisica di ciascuna attività produttiva (misurata in ettari di SAU per le colture e in numero di capi per gli allevamenti) e i RLS Unitari (questi ultimi sono determinati per regione e attività produttiva) con riferimento ad un triennio come differenza unitaria tra il valore standard della produzione e l'importo standard di alcuni costi specifici.

Unità di Dimensione Economica (UDE) - esprime la dimensione economica dell'azienda ed è definita dal rapporto tra l' RLS totale aziendale e il coefficiente di conversione in euro: 1 UDE = 1.200 euro.

Le classi di UDE sono le seguenti:

Classe	Limiti	Reddito Lordo Standard	
I	Meno di 2 UDE	<	2.400
II	da 2 a meno di 4 UDE	2.400 <	4.800
III	da 4 a meno di 6 UDE	4.800 <	7.200
IV	da 6 a meno di 8 UDE	7.200 <	9.600
V	da 8 a meno di 12 UDE	9.600 <	14.400
VI	da 12 a meno di 16 UDE	14.400 <	19.200
VII	da 16 a meno di 40 UDE	19.200 <	48.000
VIII	da 40 a meno di 100 UDE	48.000 <	120.000
IX	da 100 a meno di 250 UDE	120.000 <	300.000
X	pari o superiore a 250 UDE	=>	300.000