

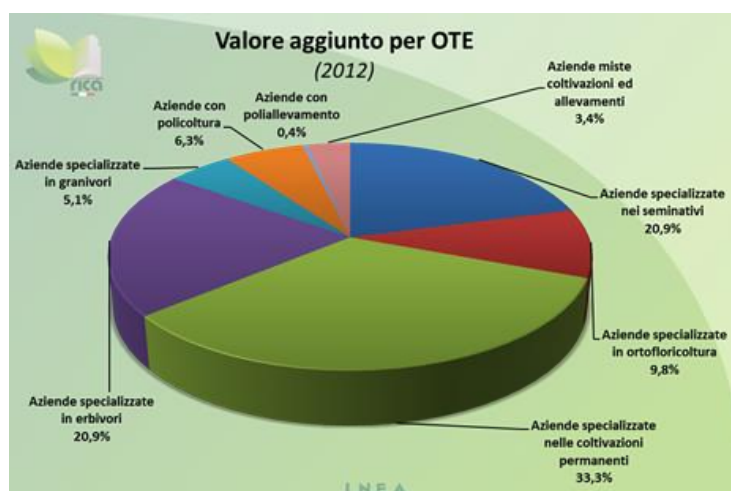


PREVIEW DATI AZIENDALI

Principali risultati economici nazionali 2012

Compito primario della RICA è quello di soddisfare i bisogni informativi dell'Unione Europea per la definizione e la valutazione della Politica Agricola Comunitaria (PAC). La RICA italiana è costituita da un campione di circa 11 mila aziende (rappresentative di un universo di oltre 790.000 aziende agricole), strutturato in modo da rappresentare le diverse tipologie produttive e dimensionali presenti sul territorio nazionale. Il quadro informativo della RICA Italiana, molto più ampio rispetto delle esigenze istituzionali della Commissione Europea, consente di realizzare analisi su diversi temi che vanno dalla produttività delle aziende agricole ai costi di produzione, dalla sostenibilità ambientale al ruolo della famiglia agricola.

www.rica.inea.it/public/download/RICA_brochure.pdf



Variabili e indici per ordinamento tecnico economico – Italia 2012

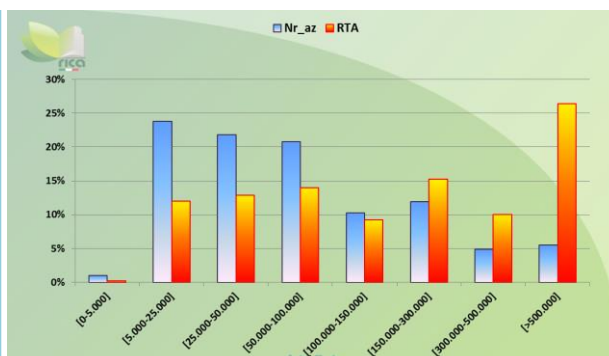
(dati medi aziendali, riporto all'universo. Variazioni percentuali rispetto al 2011)

		Seminativi	Ortofloricole	Culture permanenti	Erbivori	Granivori	Policulture	Poli-allevamenti	Miste	Italia									
Universo rappresentato		200.084	31.978	362.434	102.828	7.039	58.633	2.476	26.793	792.265									
Ricavi Totali Aziendali	RTA	50.029	1,8	151.673	10,7	35.657	-0,6	102.406	-3,6	482.335	31,0	45.315	3,0	73.945	-35,6	61.337	0,5	58.304	1,5
Costi variabili	CV	21.531	6,7	68.040	18,0	10.579	2,6	46.782	2,7	285.759	41,8	16.135	-1,6	33.166	-37,6	26.875	3,4	23.841	6,9
Valore Aggiunto	VA	28.498	-1,6	83.633	5,4	25.078	-1,9	55.624	-8,3	196.576	17,9	29.180	5,8	40.779	-33,8	34.462	-1,7	34.464	-1,8
Costi fissi	CF	3.625	5,3	7.442	17,4	3.347	0,6	9.971	0,5	19.800	15,6	3.624	0,6	5.898	-41,5	6.112	10,8	4.710	2,9
Reddito Netto	RN	17.338	-4,7	47.307	-3,4	15.663	-0,3	38.389	-12,6	127.709	11,0	17.890	6,7	26.968	-31,8	21.329	-1,8	21.700	-4,2
Produttività totale del lavoro	RTA/ULT	48.717	2,8	60.789	8,5	33.316	3,6	69.739	-0,1	185.158	15,5	36.714	2,2	49.832	-18,8	44.992	4,9	48.366	4,0
Redditività lavoro familiare	RN/ULF	19.626	-4,2	34.065	-0,9	19.028	2,4	30.151	-9,8	76.514	8,6	18.560	2,9	19.672	-18,4	17.233	-0,2	22.764	-2,4
Redditività netta del lavoro	RN/ULT	16.883	-3,8	18.960	-5,3	14.634	4,0	26.143	-9,4	49.025	-2,1	14.494	5,9	18.174	-14,0	15.645	2,5	18.001	-1,9
Produttività agricola della terra	PLV/SAU	2.253	1,9	37.587	2,9	5.049	4,4	2.892	0,2	16.780	16,1	3.022	-5,8	2.251	-21,2	2.563	0,9	3.667	3,9
Incidenza dei costi variabili (%)	CV/RTA	43,0	4,8	44,9	6,6	29,7	3,3	45,7	6,5	59,2	8,3	35,6	-4,5	44,9	-3,2	43,8	2,9	37,0	3,4
Incidenza aiuti pubblici (%)	PC/RTA	19,4	2,6	0,6	28,2	8,5	-2,8	12,3	6,2	2,1	-18,0	11,9	14,3	10,0	1,8	14,8	8,4	10,9	0,6

Variabili economiche per Anno

Variabili	2010	2011	2012	2012 / 2010-2011	Tendenza
Ricavi Totali Aziendali	55.653	57.420	58.304	3,1%	1,5%
Premi e contributi	6.079	6.195	6.330	3,1%	5,8%
Costi variabili	20.274	22.308	23.841	12,0%	0,7%
Valore Aggiunto	35.379	35.112	34.464	-2,2%	2,0%
Costi fissi	4.580	4.579	4.710	2,9%	-1,3%
Prodotto Netto	30.799	30.532	29.753	-3,0%	2,6%
Reddito Netto	23.199	22.661	21.700	-5,4%	2,5%

Distribuzione delle aziende per classe di Ricavi



Margine Operativo Lordo (MOL) per Unità di Lavoro Totale (ULT) – Italia 2012



info

Istituto Nazionale di Economia Agraria	www.inea.it
Rete d'Informazione Contabile Agricola	www.rica.inea.it
Analisi dei Risultati Economici Aziendali (AREA)	www.rica.inea.it/public/it/area.php
Banca Dati RICA (BDR Online)	www.bancadatarica.inea.it
Flusso dei dati nella RICA Italiana	www.rica.inea.it/public/it/flusso_dati_schema.php
Le variabili del Conto Economico RICA_INEA	www.rica.inea.it/documentazione/?page_id=2231
Commento ai risultati contabili	www.rica.inea.it/public/it/commento_risultati_contabili.php

È consentita la riproduzione citando la fonte. Né l'INEA né il personale che opera per suo conto può essere ritenuto responsabile per l'uso che può essere fatto dei dati contenuti in questo report.

© Istituto Nazionale di Economia Agraria, 2014