

# **Confronti fra i risultati del Censimento 2010 e le risultanze delle fonti amministrative: il caso del Piemonte**

**Mario Perosino**

**Regione Piemonte. Direzione Agricoltura**

***Seminario Cisis Le potenzialità dei dati amministrativi per  
il Censimento dell'agricoltura 2020. Milano, 19 luglio 2017***

# **Ipotesi di utilizzo dei dati di fonte amministrativa nell'ambito del 7° Censimento dell'agricoltura per:**

- 1) miglioramento della lista di rilevazione:**
  - **grado di copertura;**
  - **variabili di classificazione (⇒ "ipotesi 4");**
  - **grado di aggiornamento.**

**Ipotesi di utilizzo dei dati di fonte amministrativa nell'ambito del 7° Censimento dell'agricoltura per:**

**2) acquisizione diretta di informazioni per la semplificazione del questionario:**

- informazioni obbligatorie;**
- informazioni facoltative.**

# Che cosa era successo nel 2010 in Piemonte?

esito	censim. (CA)	match ( $CA \cap AA$ )	% match /CA
B1 (az. rilevate)	69 781	60 474	87
B2 (az. non rilevate)	3 399	1 473	43
B3 (az. non esistenti)	25 004	10 122	40
<b>totale</b>	<b>98 184</b>	<b>72 069</b>	<b>73</b>

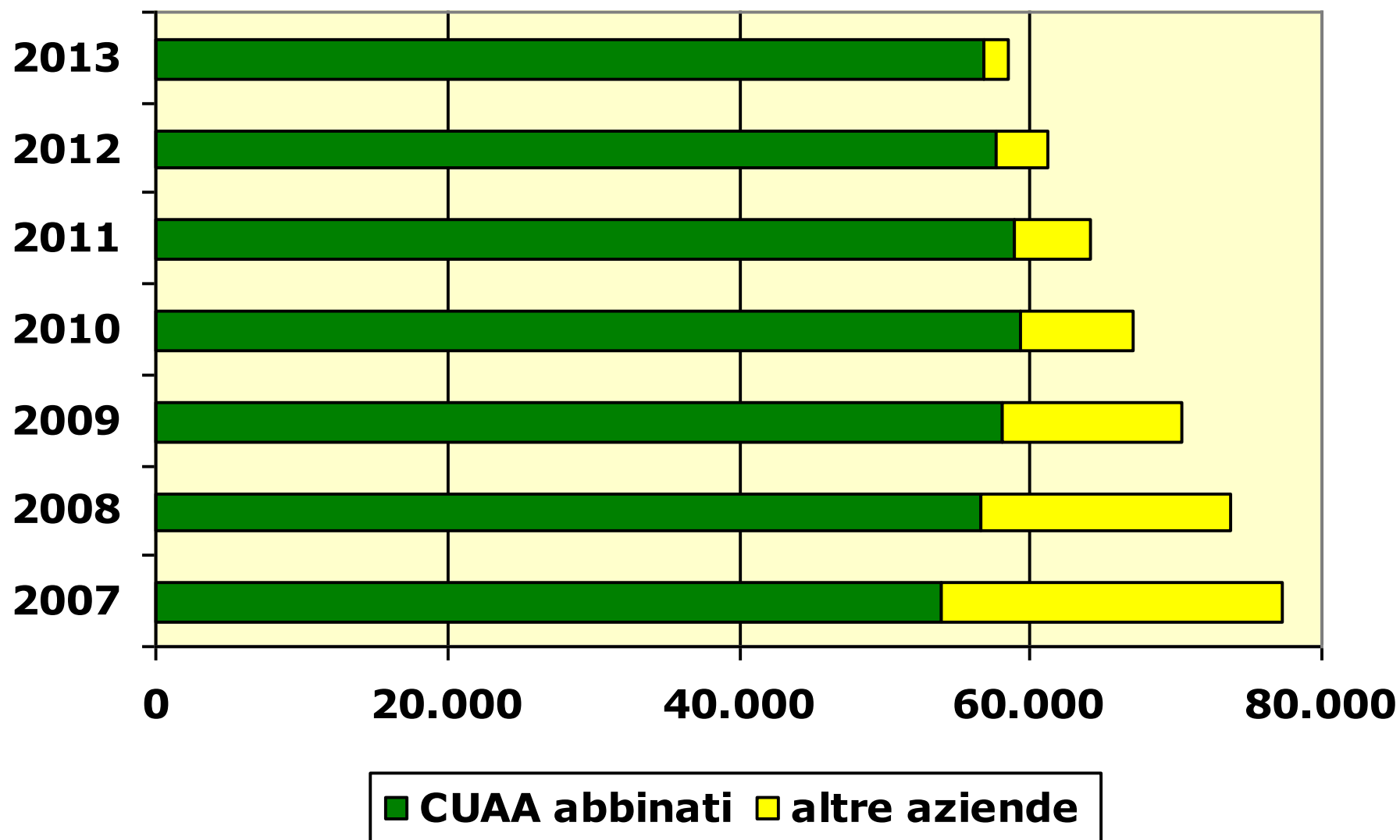
**Seminario Cisis *Le potenzialità dei dati amministrativi per il Censimento dell'agricoltura 2020.* Milano, 19 luglio 2017**

# Che cosa era successo nel 2010 in Piemonte?

esito	censim. (CA)	match ( $CA \cap AA$ )	% match /CA
B1 (az. rilevate)	69 781	60 474	87
<b>B1 (universo UE)</b>	<b>67 148</b>	<b>59 310</b>	<b>88</b>
B3 (az. non esistenti)	25 004	10 122	40
totale	98 184	72 069	73

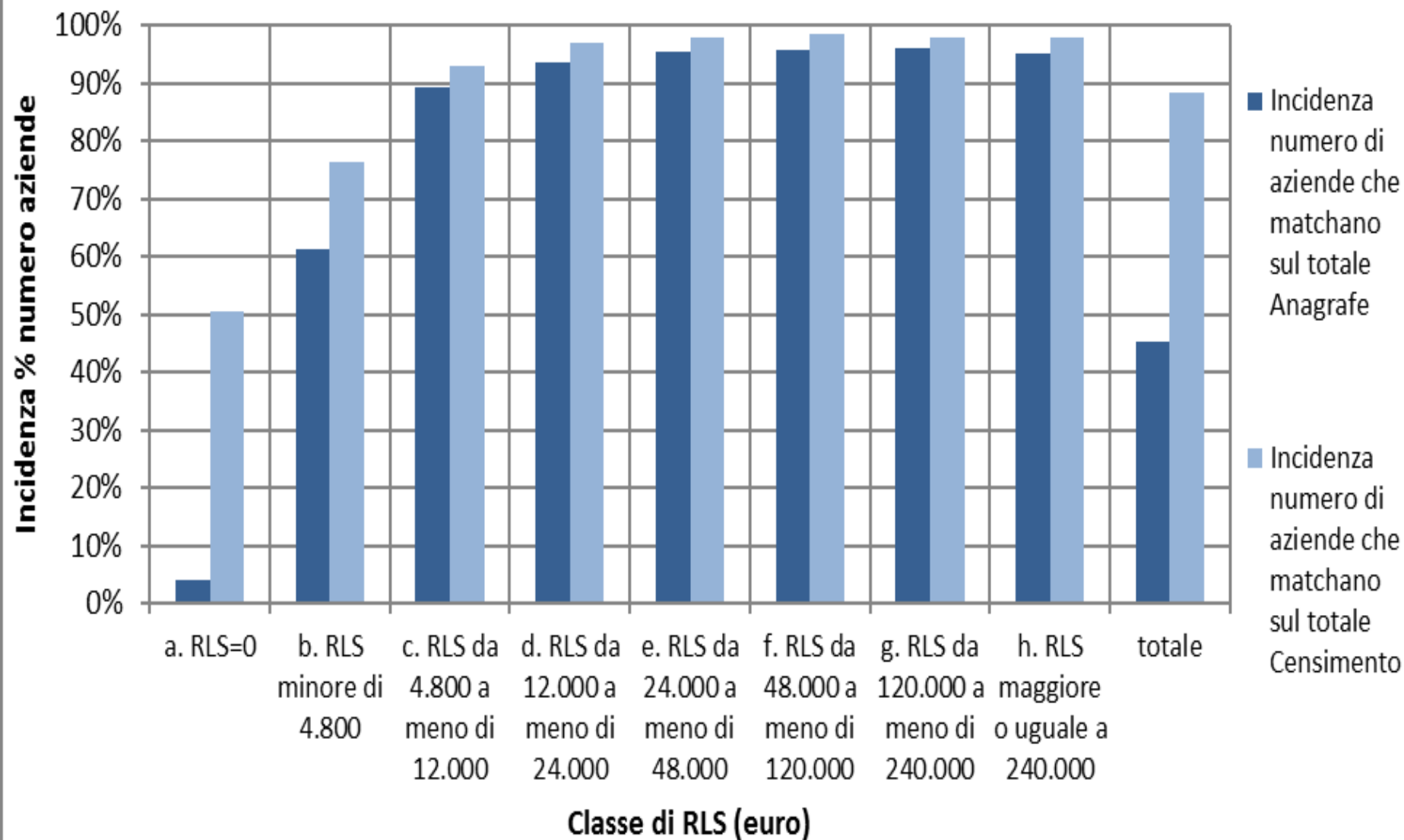
**Seminario Cisis *Le potenzialità dei dati amministrativi per il Censimento dell'agricoltura 2020*. Milano, 19 luglio 2017**

## Serie storica del numero di aziende agricole che abbinano



**Seminario Cisis *Le potenzialità dei dati amministrativi per il Censimento dell'agricoltura 2020*. Milano, 19 luglio 2017**

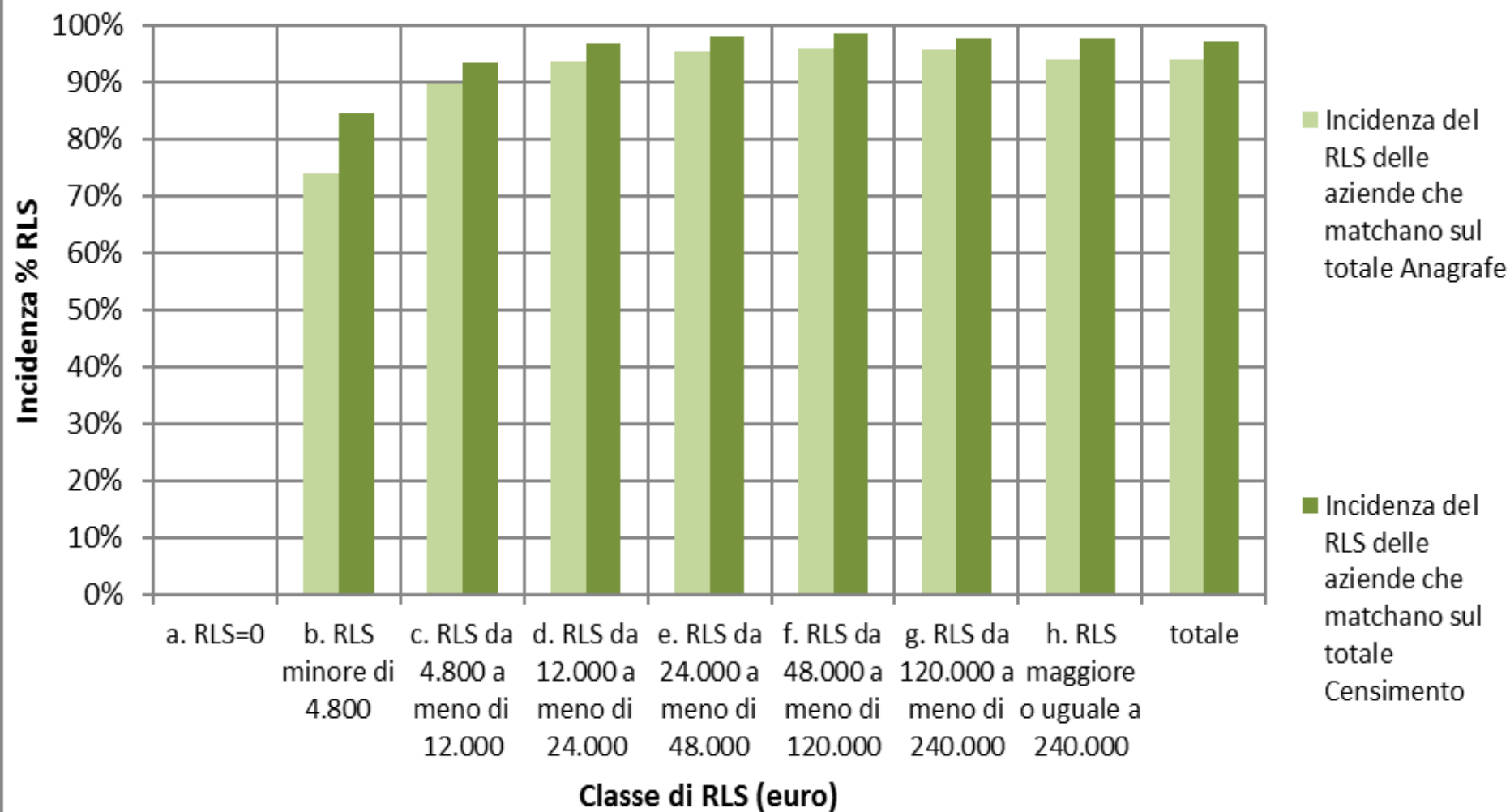
## In realtà in anagrafe esistono molte più unità (130 709)



**Seminario Cisis *Le potenzialità dei dati amministrativi per il Censimento dell'agricoltura 2020*. Milano, 19 luglio 2017**



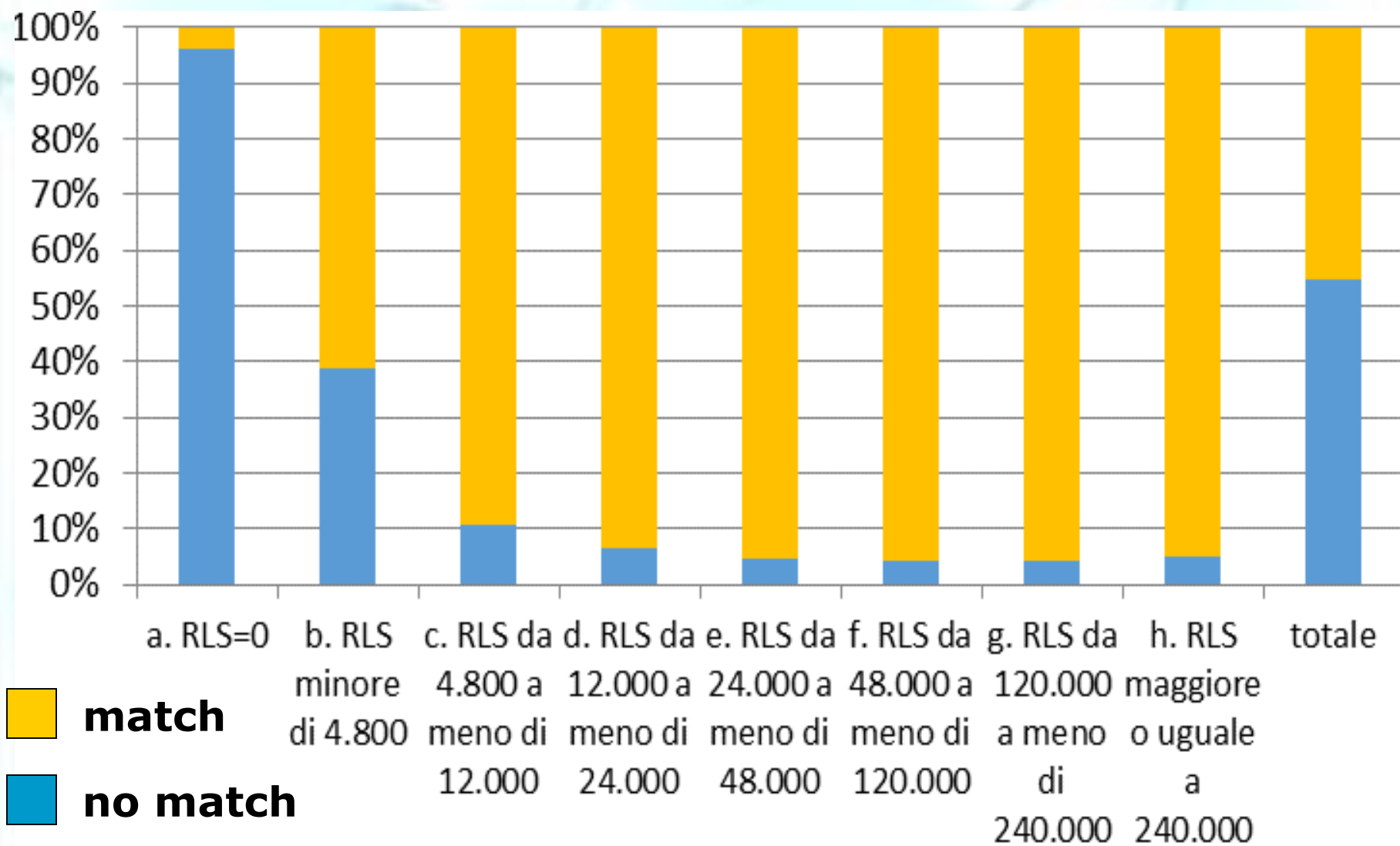
**In realtà in anagrafe esistono molte più unità (130 709)  
... ma esse si riducono notevolmente filtrando per RLS/PS**



**Seminario Cisis *Le potenzialità dei dati amministrativi per il Censimento dell'agricoltura 2020*. Milano, 19 luglio 2017**

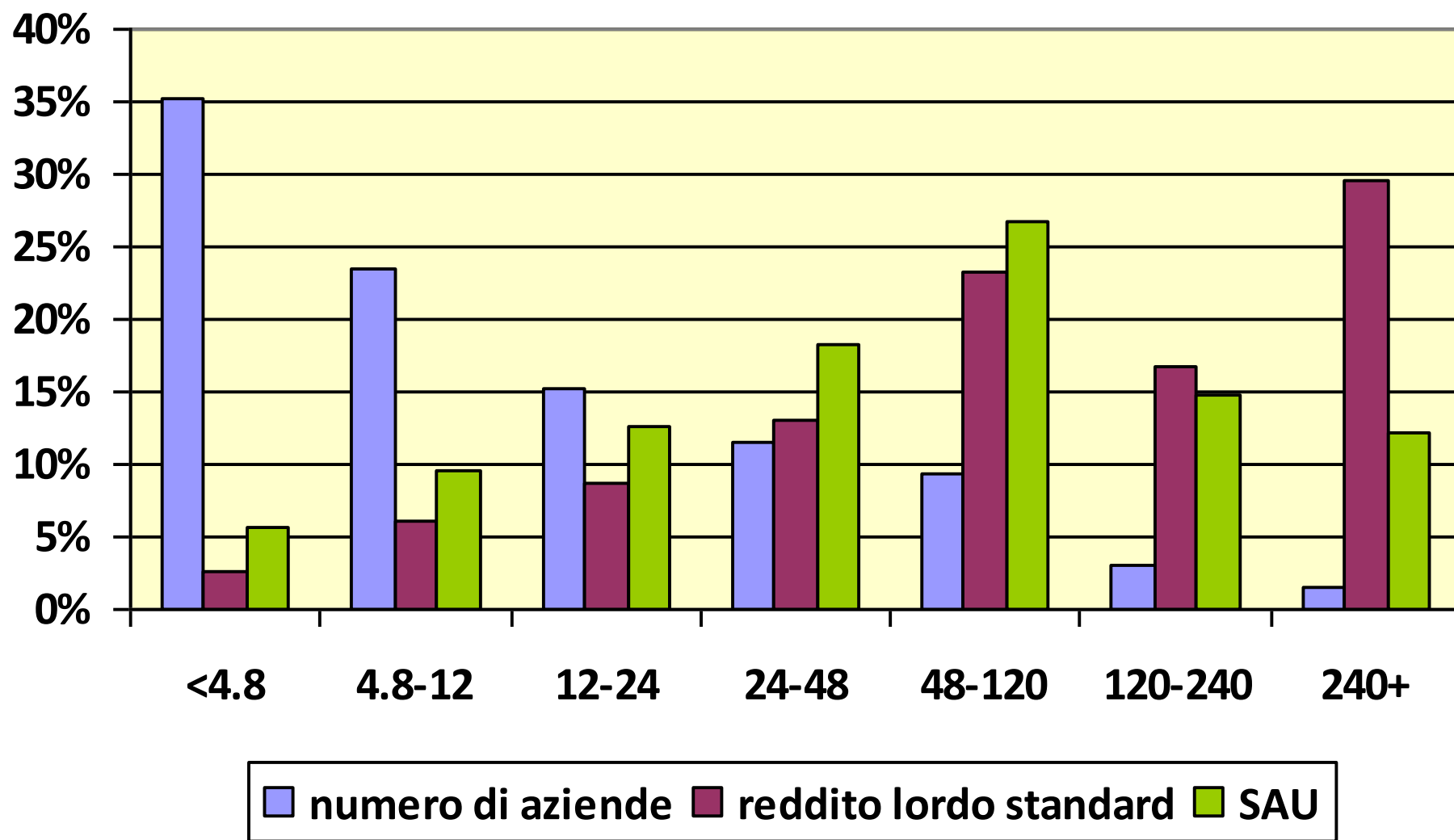


**In realtà in anagrafe esistono molte più unità (130 709)  
... ma esse si riducono notevolmente filtrando per RLS/PS**



**Seminario Cisis *Le potenzialità dei dati amministrativi per il Censimento dell'agricoltura 2020*. Milano, 19 luglio 2017**

## Distribuzione per classi di RLS ('000) di numero di aziende, RLS e SAU al 6° Censimento dell'agricoltura in Piemonte



**Seminario Cisis *Le potenzialità dei dati amministrativi per il Censimento dell'agricoltura 2020*. Milano, 19 luglio 2017**

# Distribuzione del numero di aziende per OTE

## anagrafe agricola

censimento

	OTE 1	OTE 2	OTE 3	OTE 4	OTE 5	OTE 6	OTE 7	OTE 8	OTE 9	Totale
1 Aziende specializzate nei seminativi	14.856	398	176	141	171	802	11	389	290	17.234
2 Aziende specializzate in ortofloricoltura	130	346	170	5	1	130	4	32	73	891
3 Aziende specializzate nelle coltivazioni permanenti	489	81	17.393	77	21	2.016	27	146	754	21.004
4 Aziende specializzate in erbivori	1.763	14	176	4.771	21	193	220	2.107	708	9.973
5 Aziende specializzate in granivori	37		10	4	711	3	14	26	20	825
6 Aziende con policoltura	995	214	466	28	15	2.016	48	222	81	4.085
7 Aziende con poliallevamento	72	1	6	47	16	72	140	221	11	586
8 Aziende miste - coltivazioni allevamento	1.156	7	158	249	35	462	144	1.744	142	4.097
9 Aziende non classificabili	148	5	48	3		12			43	259
Totale complessivo	19.646	1.066	18.603	5.325	991	5.706	608	4.887	2.122	58.954

aziende nella diagonale principale: **71,3%**

**Seminario Cisis *Le potenzialità dei dati amministrativi per il Censimento dell'agricoltura 2020*. Milano, 19 luglio 2017**

# Distribuzione del RLS al censimento per OTE

## anagrafe agricola

censimento

	OTE 1	OTE 2	OTE 3	OTE 4	OTE 5	OTE 6	OTE 7	OTE 8	OTE 9	Totale
1 Aziende specializzate nei seminativi	394.421	20.865	645	1.508	3.473	20.722	189	7.864	1.983	451.671
2 Aziende specializzate in ortofloricoltura	3.698	13.356	3.874	139	17	4.471	454	1.518	1.145	28.673
3 Aziende specializzate nelle coltivazioni permanenti	4.971	1.994	455.185	1.089	415	26.247	413	2.611	7.196	500.122
4 Aziende specializzate in erbivori	8.687	21	702	292.740	285	1.005	8.828	66.353	3.103	381.723
5 Aziende specializzate in granivori	7.472	0	872	854	319.693	81	1.808	3.405	2.745	336.932
6 Aziende con policoltura	12.748	5.361	7.071	1.092	334	40.636	1.153	6.929	643	75.967
7 Aziende con poliallevamento	545	57	59	2.070	1.344	1.126	9.787	7.645	24	22.657
8 Aziende miste - coltivazioni allevamento	15.053	132	1.072	12.147	3.306	7.048	5.036	81.799	1.186	126.778
9 Aziende non classificabili	0	0	0	0	0	0	0	0	0	0
Totale complessivo	447.595	41.785	469.480	311.641	328.868	101.337	27.668	178.125	18.025	1.924.522

**aziende nella diagonale principale: 83,5%**

**Seminario Cisis *Le potenzialità dei dati amministrativi per il Censimento dell'agricoltura 2020*. Milano, 19 luglio 2017**

# Distribuzione della SAU al censimento per OTE

## anagrafe agricola

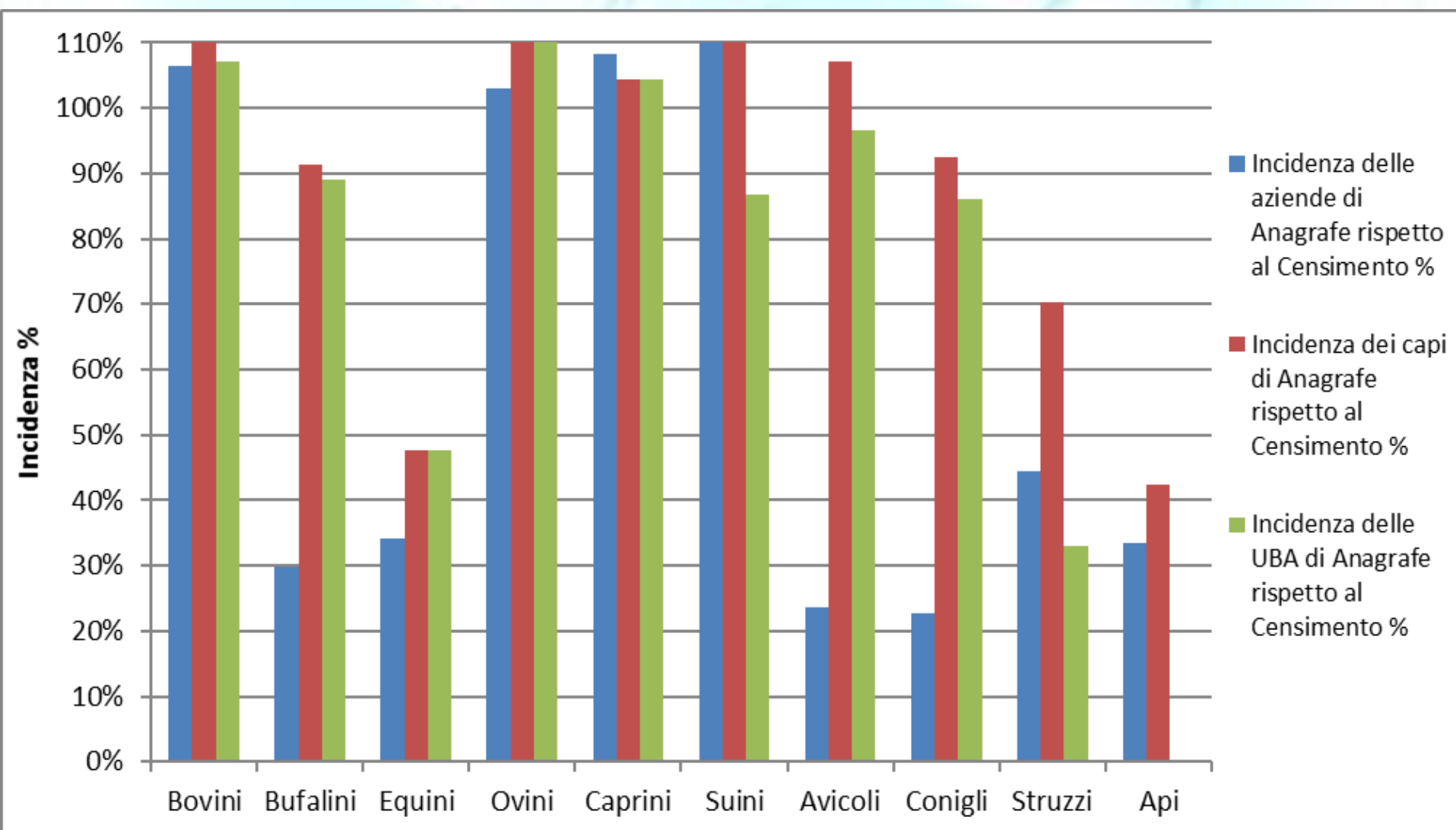
censimento

	OTE 1	OTE 2	OTE 3	OTE 4	OTE 5	OTE 6	OTE 7	OTE 8	OTE 9	Totale
1 Aziende specializzate nei seminativi	320.580	7.525	580	1.492	2.938	13.910	147	7.471	1.628	356.271
2 Aziende specializzate in ortofloricoltura	548	1.390	296	55	3	673	91	229	86	3.371
3 Aziende specializzate nelle coltivazioni permanenti	1.622	293	88.917	1.266	88	12.735	352	859	1.568	107.700
4 Aziende specializzate in erbivori	12.330	28	554	255.651	536	1.366	3.688	40.925	12.794	327.872
5 Aziende specializzate in granivori	413		32	37	18.974	11	303	550	35	20.356
6 Aziende con policoltura	10.101	1.135	2.161	272	156	21.484	736	3.369	400	39.813
7 Aziende con poliallevamento	646	29	23	1.570	288	724	3.498	4.163	21	10.961
8 Aziende miste - coltivazioni allevamento	14.839	29	491	7.377	931	4.303	2.151	44.825	328	75.275
9 Aziende non classificabili	747	11	81	4	0	26	0	0	68	937
Totale complessivo	361.826	10.441	93.135	267.725	23.914	55.232	10.966	102.390	16.928	942.556

**aziende nella diagonale principale: 80,1%**

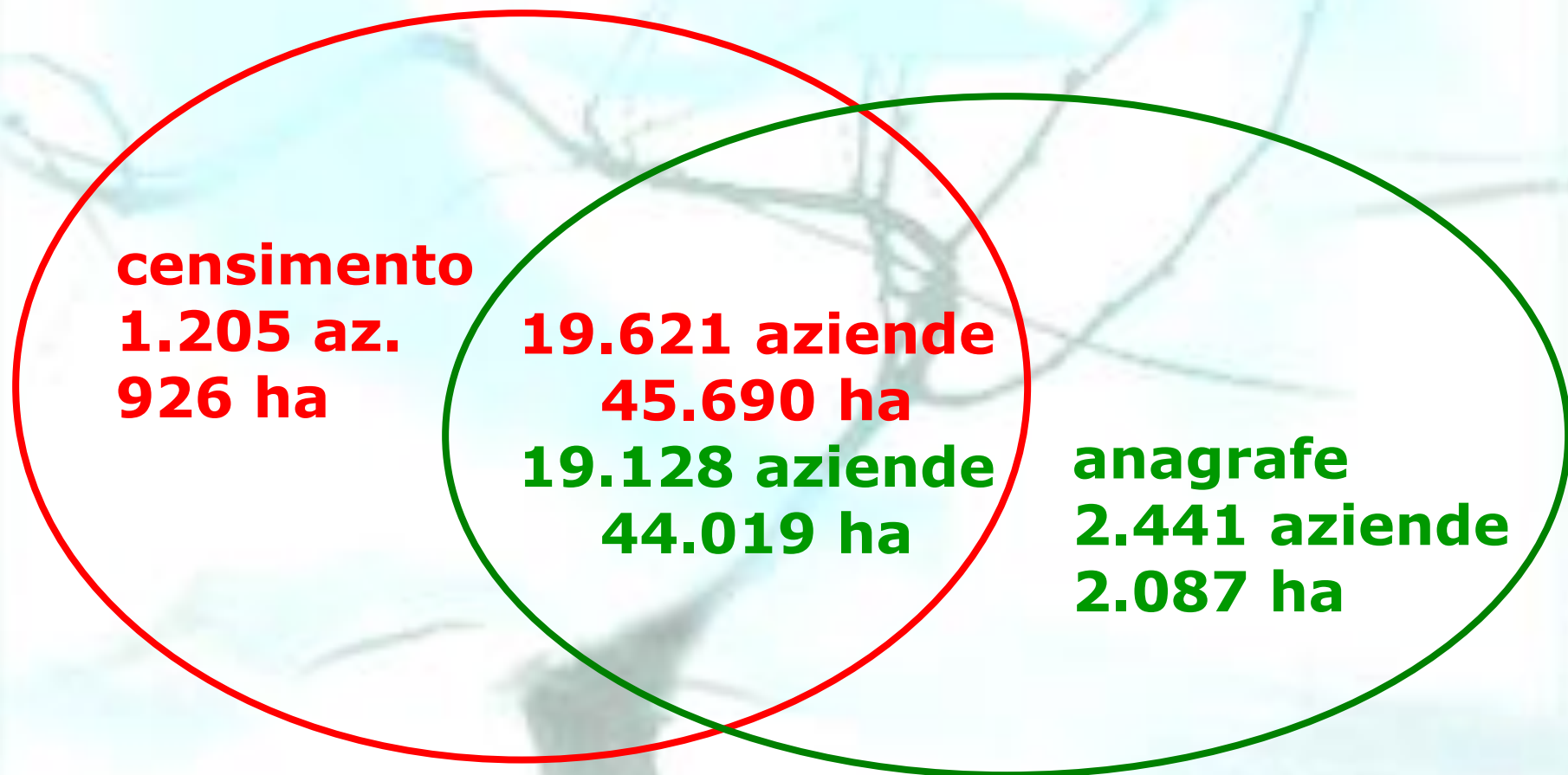
**Seminario Cisis *Le potenzialità dei dati amministrativi per il Censimento dell'agricoltura 2020*. Milano, 19 luglio 2017**

# Grado di copertura delle variabili collegate agli allevamenti



**Seminario Cisis *Le potenzialità dei dati amministrativi per il Censimento dell'agricoltura 2020*. Milano, 19 luglio 2017**

# Principali confronti relativi alla viticoltura



**censimento: 46.616 ha**

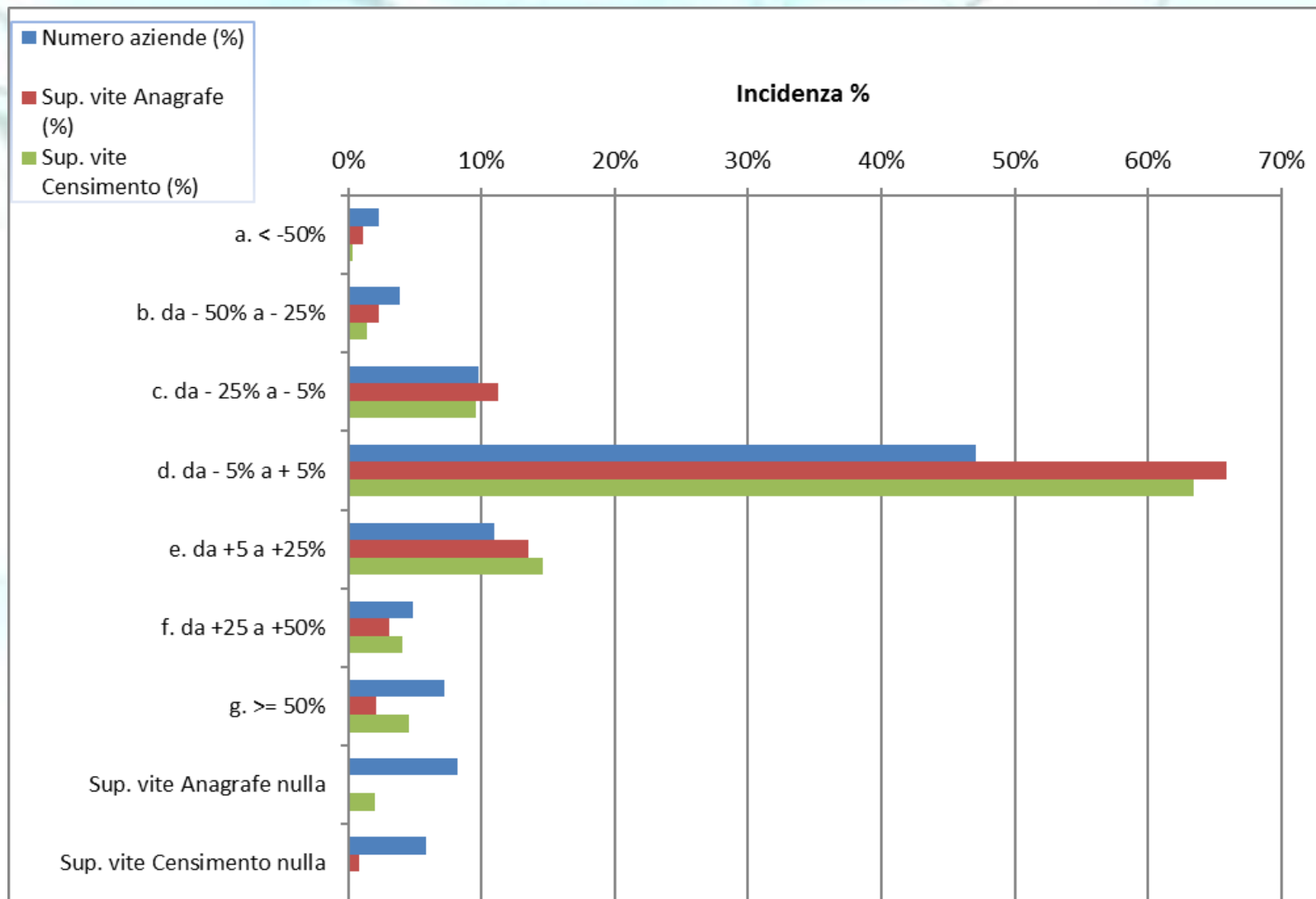
**anagrafe: 46.106 ha**

**Seminario Cisis *Le potenzialità dei dati amministrativi per il Censimento dell'agricoltura 2020*. Milano, 19 luglio 2017**



# Principali confronti relativi alla viticoltura

## Differenze a livello aziendale. Tutte le aziende

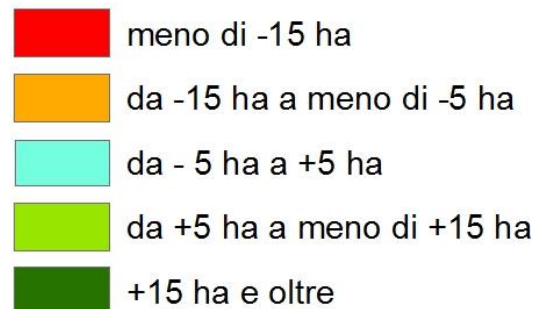


**Seminario Cisis *Le potenzialità dei dati amministrativi per il Censimento dell'agricoltura 2020*. Milano, 19 luglio 2017**

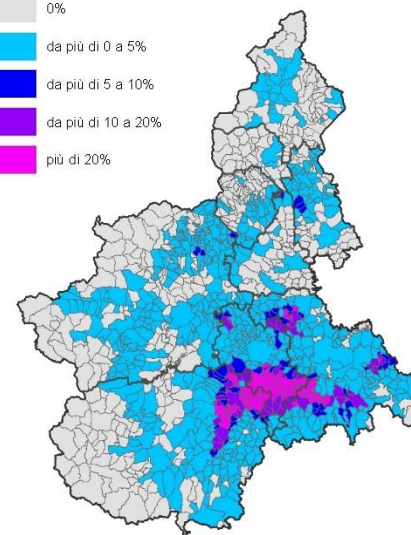
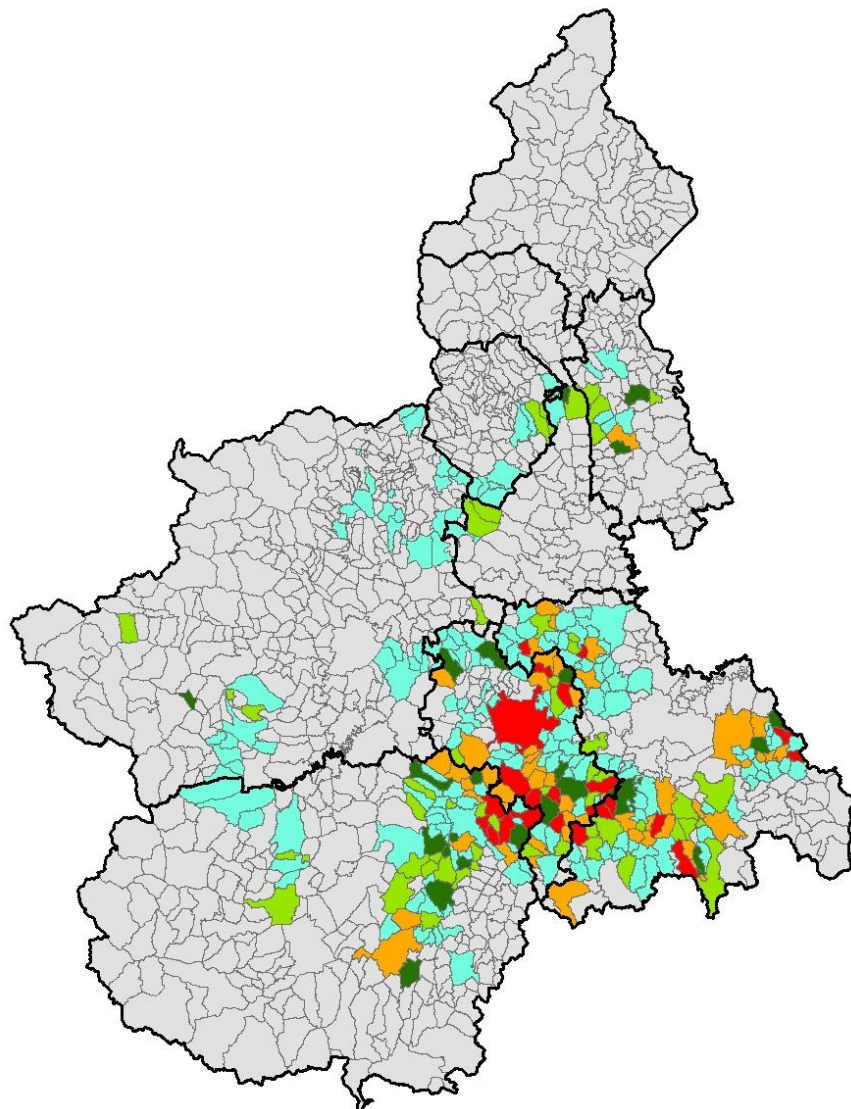
# Principali confronti relativi alla viticoltura

## Differenze a livello comunale

classi di differenze fra  
censimento e schedario



comuni con meno di 10 ha di vite

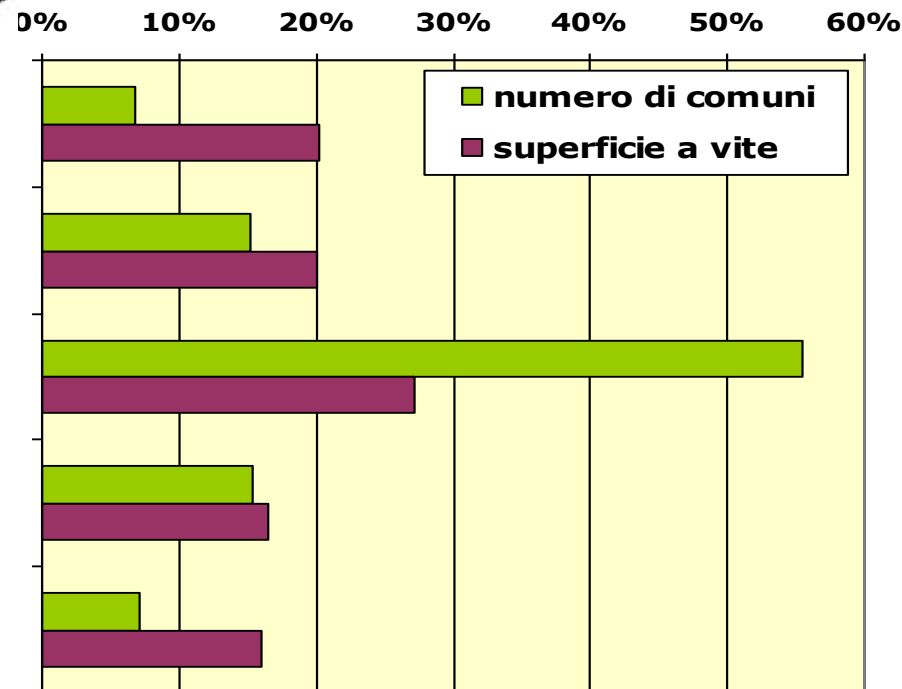
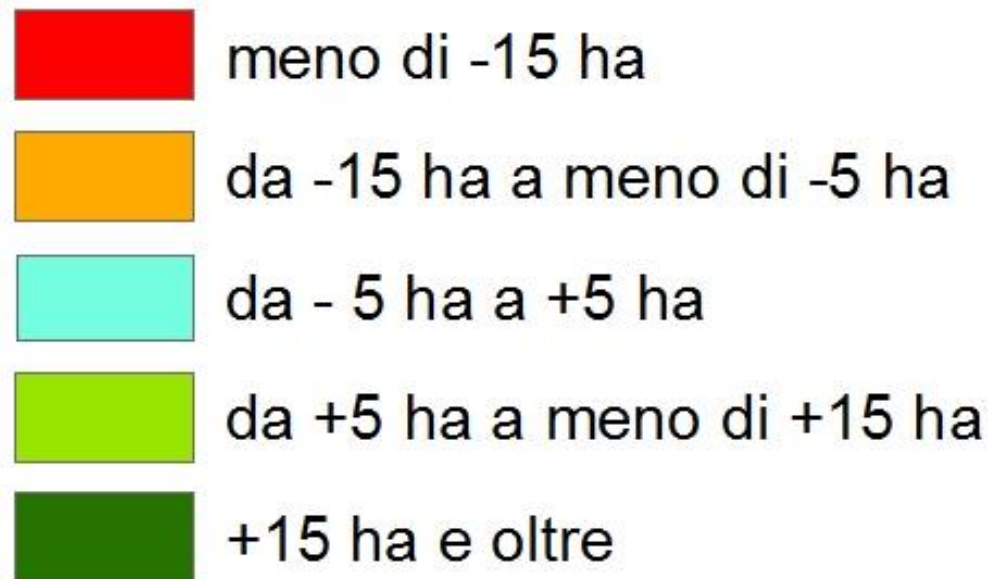


**Seminario Cisis *Le potenzialità dei dati amministrativi per il Censimento dell'agricoltura 2020*. Milano, 19 luglio 2017**

# Principali confronti relativi alla viticoltura

## Differenze a livello comunale

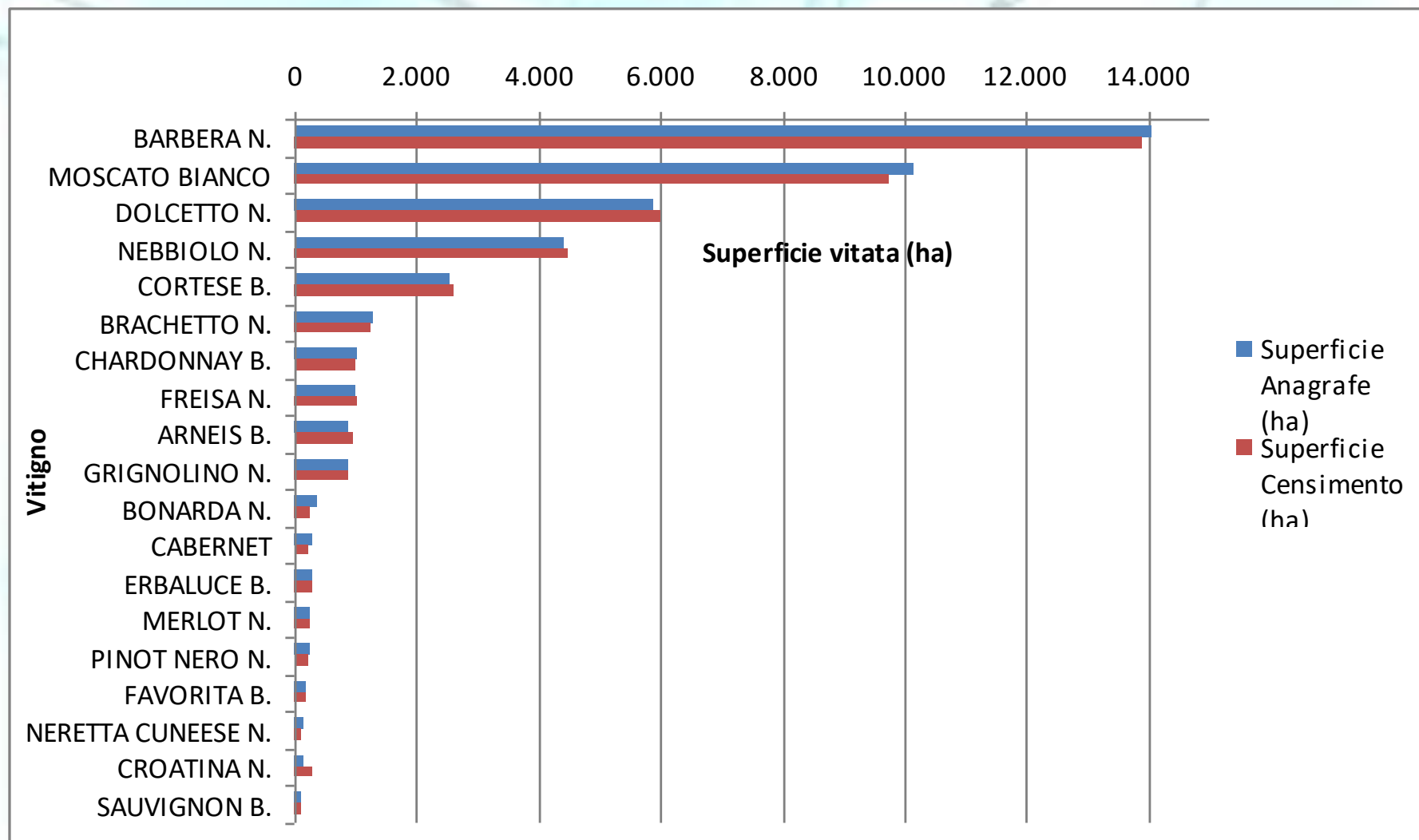
classi di differenze fra  
censimento e schedario



**Seminario Cisis *Le potenzialità dei dati amministrativi per il Censimento dell'agricoltura 2020*. Milano, 19 luglio 2017**

# Principali confronti relativi alla viticoltura

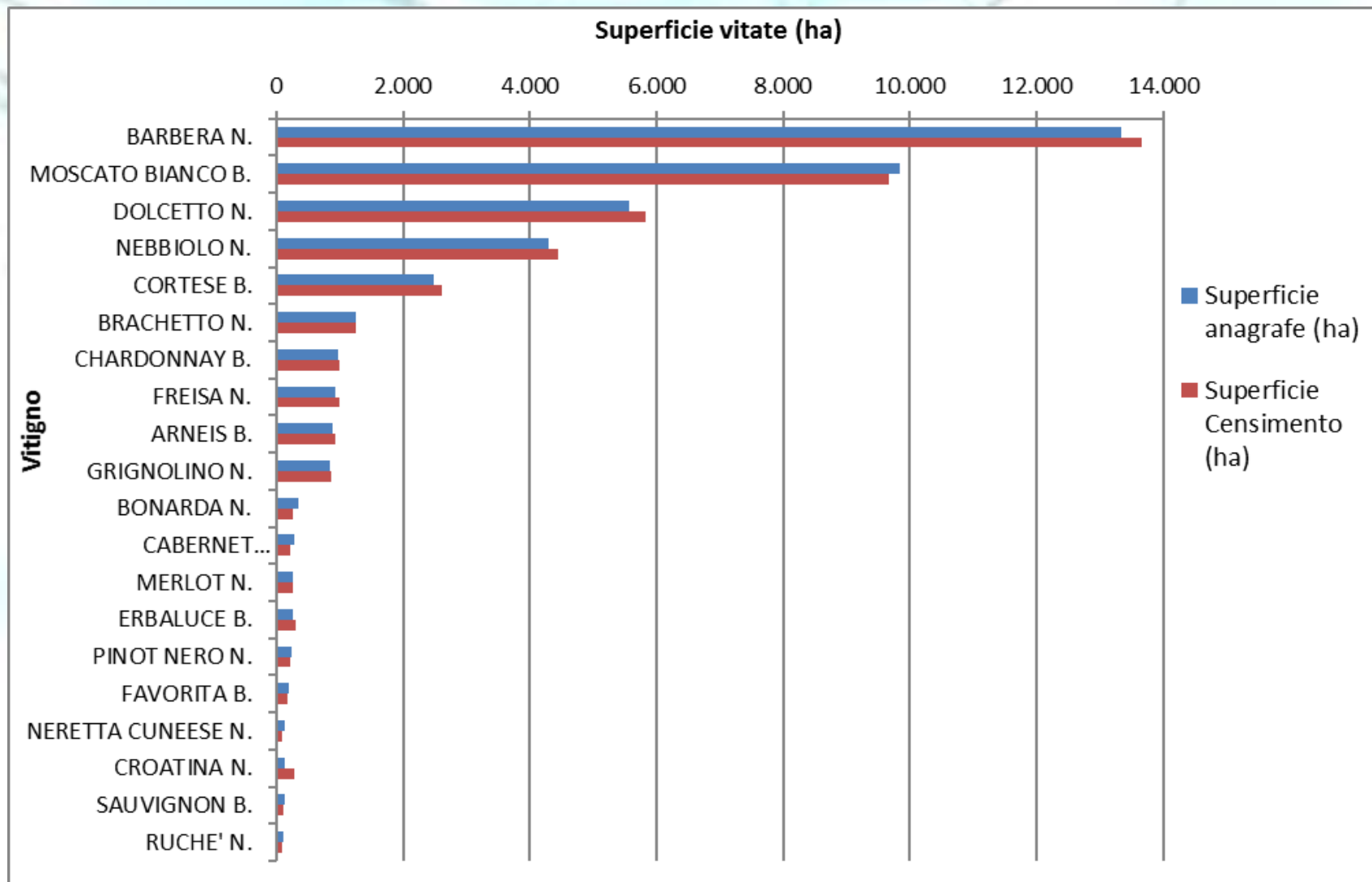
## Differenze nei vitigni. Tutte le aziende



**Seminario Cisis *Le potenzialità dei dati amministrativi per il Censimento dell'agricoltura 2020.* Milano, 19 luglio 2017**

# Principali confronti relativi alla viticoltura

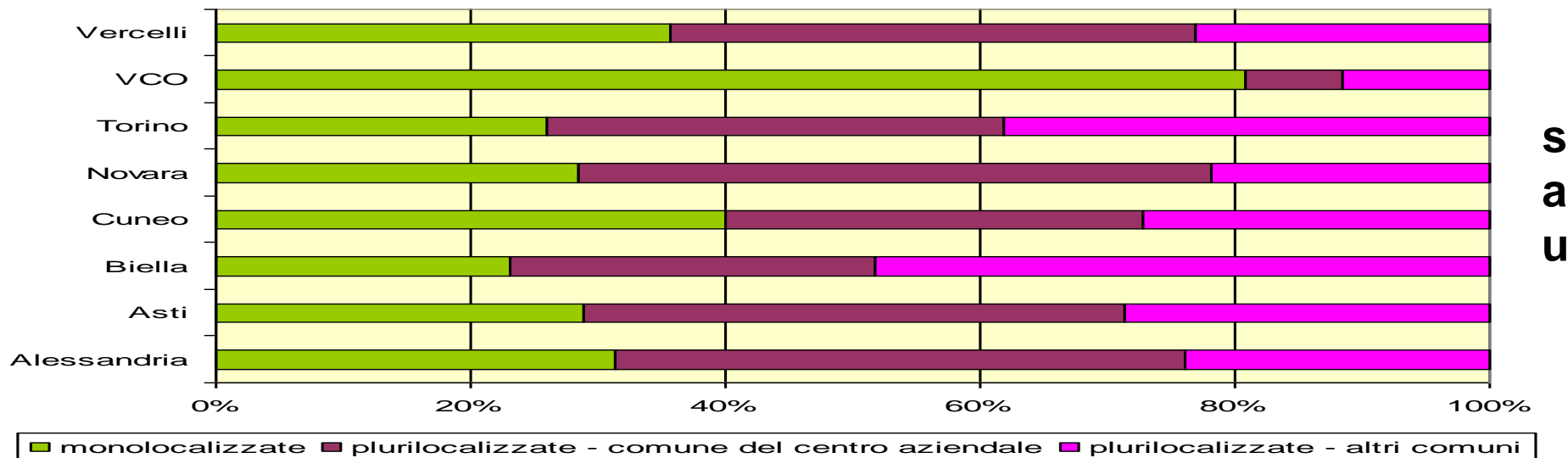
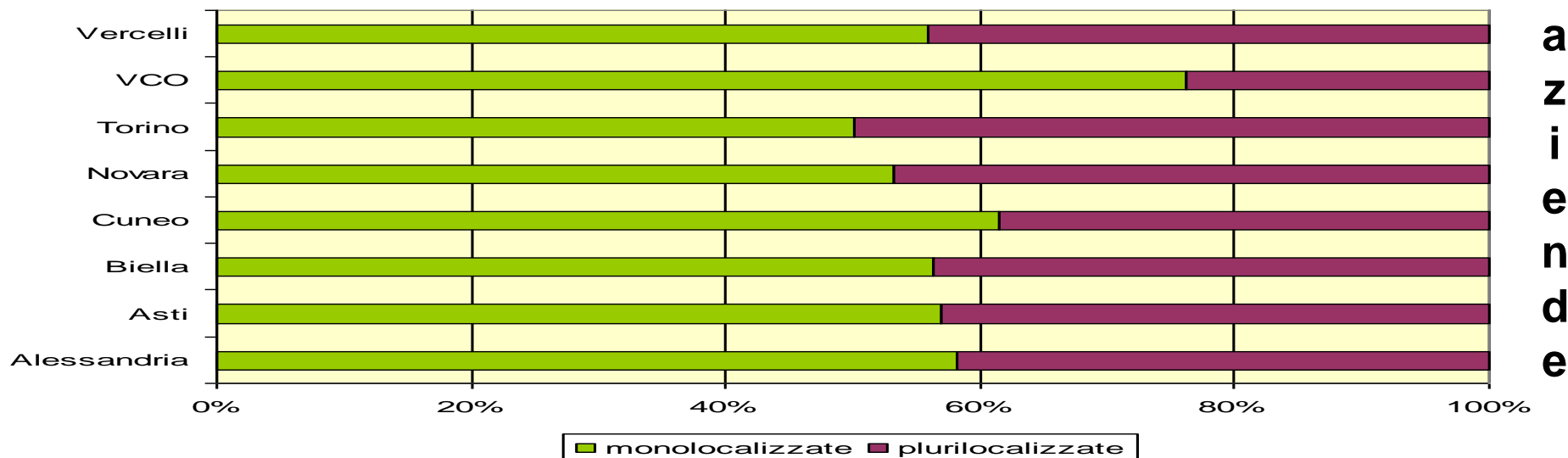
## Differenze nei vitigni. Aziende abbinate



**Seminario Cisis *Le potenzialità dei dati amministrativi per il Censimento dell'agricoltura 2020.* Milano, 19 luglio 2017**

# 6° censimento dell'agricoltura – Regione Piemonte

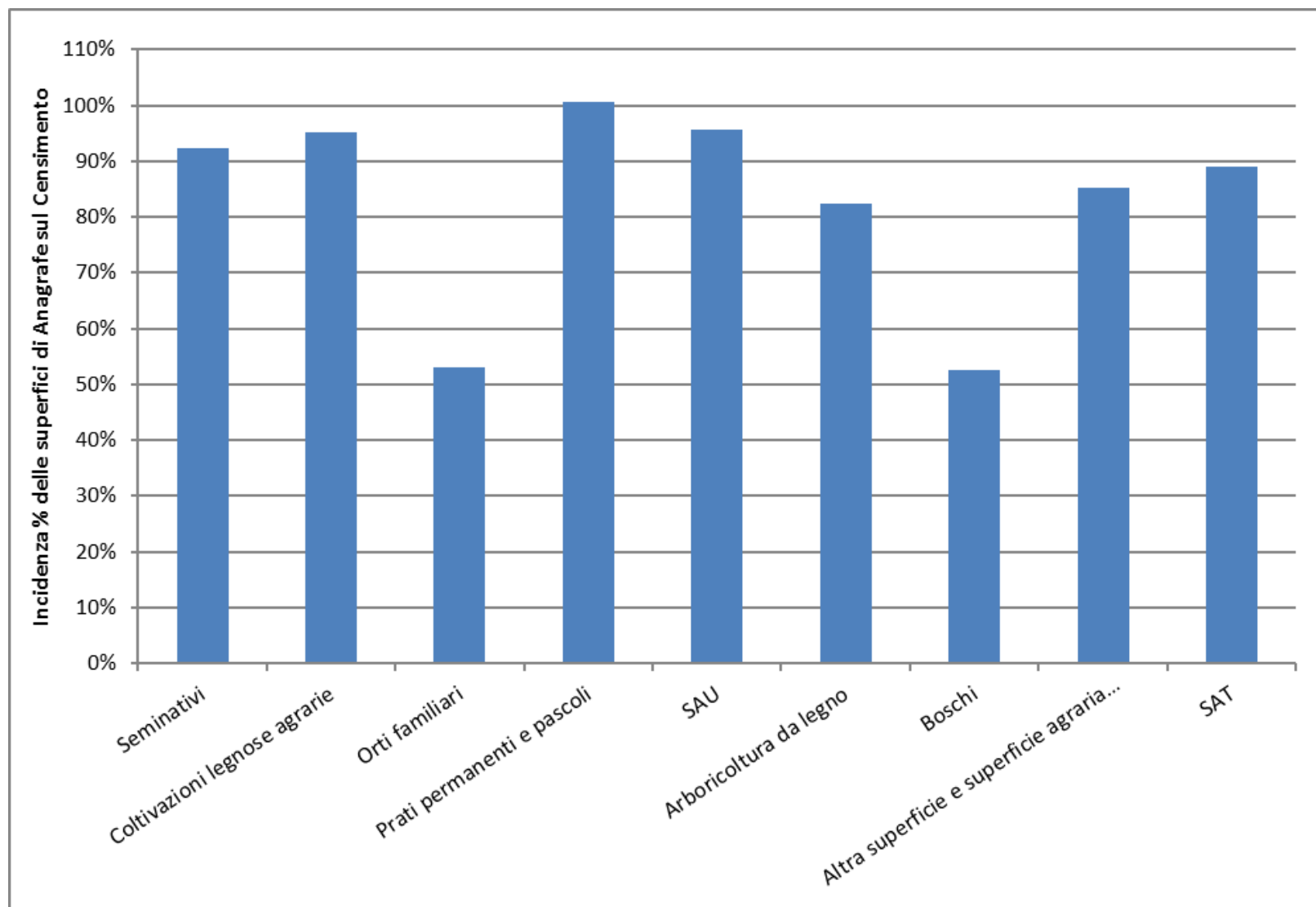
## Distribuzione % in funzione dell'ubicazione della SAU



**Seminario Cisis *Le potenzialità dei dati amministrativi per il Censimento dell'agricoltura 2020*. Milano, 19 luglio 2017**

# Ubicazione dei terreni (sezione IV del questionario 2010)

## Grado di copertura dell'anagrafe agricola

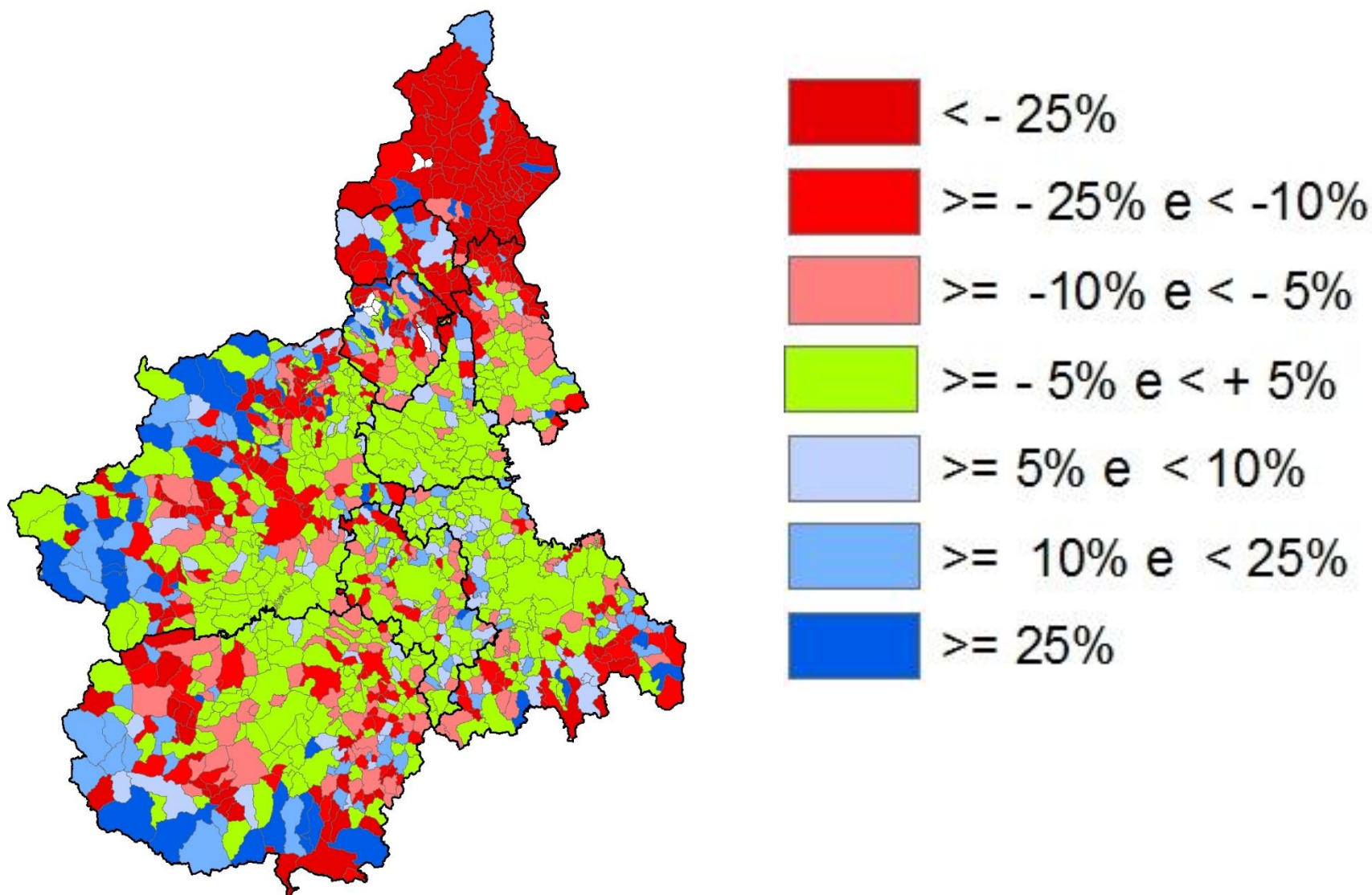


**Seminario Cisis *Le potenzialità dei dati amministrativi per il Censimento dell'agricoltura 2020*. Milano, 19 luglio 2017**



# Ubicazione dei terreni (sezione IV del questionario 2010)

## Confronti fra SAU anagrafe agricola e SAU censimento



**Seminario Cisis *Le potenzialità dei dati amministrativi per il Censimento dell'agricoltura 2020*. Milano, 19 luglio 2017**

# Conclusioni

(rispetto agli obiettivi e alla luce dell'esperienza del Piemonte)

## **1)** miglioramento della lista

L'anagrafe agricola presenta:

- **gradi di copertura >90%**  
(escluse le microaziende);
- **aggiornabilità a sett. 2020;**
- **utilizzabilità di svariate  
variabili di classificazione  
(PS, SAU, UBA...).**

*Seminario Cisis Le potenzialità dei dati amministrativi per  
il Censimento dell'agricoltura 2020. Milano, 19 luglio 2017*

# Conclusioni

(rispetto agli obiettivi e alla luce dell'esperienza del Piemonte)

**2)** acquisizione diretta di dati (semplificazione)

L'anagrafe agricola presenta gradi di copertura e di affidabilità del dato\* per numerose variabili facoltative (localizzazione *in primis*).

**\***: problemi minori per foraggi e floricole.

Seminario Cisis *Le potenzialità dei dati amministrativi per il Censimento dell'agricoltura 2020*. Milano, **19** luglio 2017



**Grazie per l'attenzione**  
**mario.perosino@regione.piemonte.it**

**Diapositive realizzate a partire da elaborazioni di**  
**lorena.cora@csi.it e da cartogrammi di**  
**emilio.depalma@csi.it**

**Seminario Cisis *Le potenzialità dei dati amministrativi per***  
***il Censimento dell'agricoltura 2020.* Milano, 19 luglio 2017**